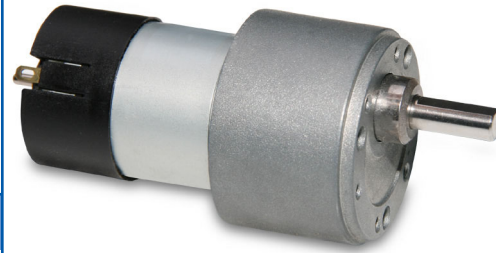


Series RH 159



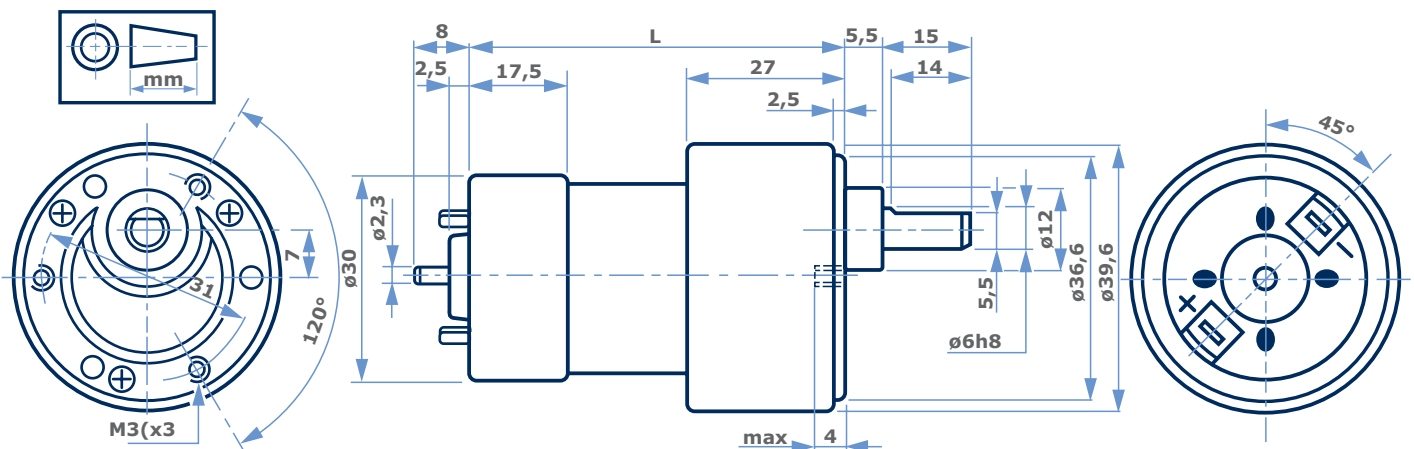
Soppressione disturbi con VDR sul collettore
 Direzione di rotazione secondo polarità
 Può essere montato in ogni posizione
 Massimo carico radiale: 50N
 Massimo carico assiale: 10N
 Temperatura di esercizio: -20°C/60°C
 Peso approssimativo: 190g

VDR interference suppression on the collector
Direction of rotation depending on polarity
Can be mounted in any position
Maximum radial shaft load: 50N
Maximum axial shaft load: 10N
Temperature range: -20°C/60°C
Approx weight: 190g

Valori tipici a temperatura ambiente +20°
 Tolleranza +/- 10%

Typical values at ambient temperature +20°
Tolerance +/- 10%

TIPO TYPE	TENSIONE NOMINALE	L	RAPPORTO :1 RATIO TO :1	COPPIA MASSIMA MAXIMUM TORQUE	VELOCITA' SPEED		CORRENTE CURRENT	
	NOMINAL VOLTAGE				SENZA CARICO NO LOAD	CON MAX COPPIA AT MAX TORQUE	SENZA CARICO NO LOAD	CON MAX COPPIA AT MAX TORQUE
	V	mm			Ncm	rpm	mA	
RH 159 • 12/24 • 30	12/24	64	29,75	15	110	70	<60 <50	250 130
RH 159 • 12/24 • 75	12/24	66,5	76,84	30	43	28	<60 <50	230 120
RH 159 • 12/24 • 100	12/24	66,5	94,37	40	35	22	<60 <50	240 125
RH 159 • 12/24 • 200	12/24	69	198,5	80	17	10	<60 <50	250 130
RH 159 • 12/24 • 250	12/24	69	243,8	100	14	8,5	<60 <50	240 125
RH 159 • 12/24 • 510	12/24	72	512,85	100	6,5	5	<60 <50	150 80
RH 159 • 12/24 • 630	12/24	72	629,82	100	5	4,5	<60 <50	130 70



**micro
motors** s.r.l.