

ALIMENTATORE DA LABORATORIO 0-30V/5A PROGRAMMABILE

Prezzo: 113.93 €

Tasse: 25.07 €

Prezzo totale (con tasse): 139.00 €

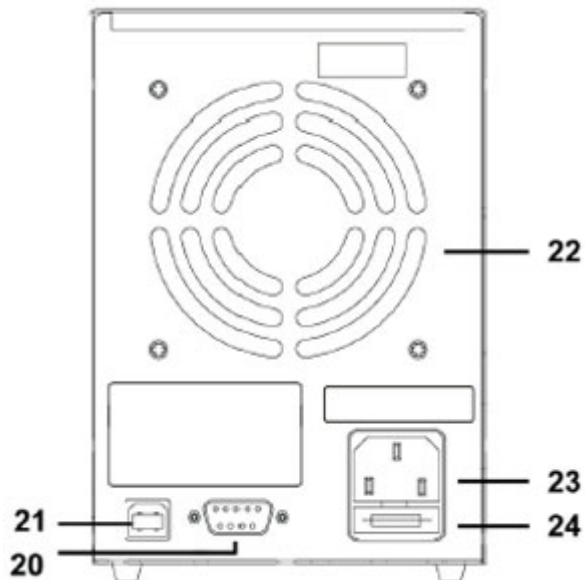


Alimentatore da laboratorio programmabile, con tensione di uscita regolabile da 0 a 30 Vdc e corrente massima di 5 A. Può essere collegato al PC tramite porta USB o RS232 e controllato attraverso il relativo software. Dotato di doppio display a LED per visualizzare la tensione e la corrente, dispone di 5 memorie programmabili, limitazione della corrente e della tensione, bocche per spine a banana da 4mm (non isolate) e fusibile. Requisiti di sistema: Windows XP, Vista e W7 (32bits + 64bits).

SPECIFICHE TECNICHE

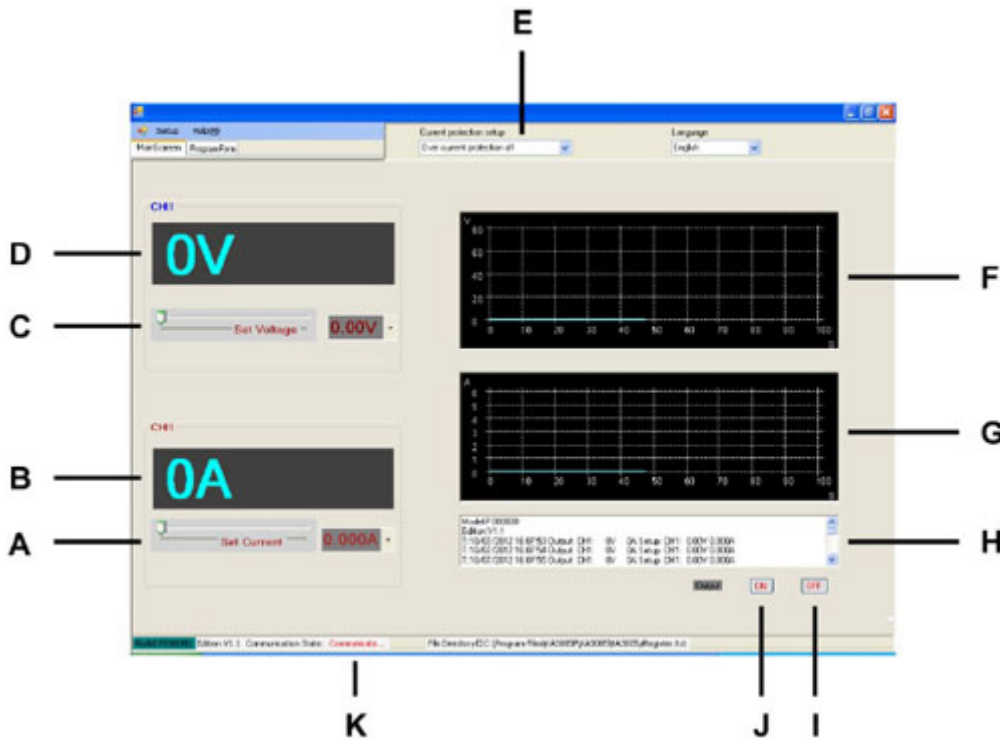
- **Alimentazione:** 220 Vac - 50 Hz
- **Tensione d'uscita:** da 0 a 30 Vdc regolabile
- **Corrente d'uscita:** da 0 a 5 A regolabile
- **Ripple (20 Hz-20 MHz):** = 2mVrms / = 3mArms
- **Protezione di rete:** fusibile 3A/250V
- **Dimensioni (mm):** 110 x 156 x 260
- **Peso:** 4,3 kg

DETTAGLI



1. ON / OFF uscita
2. OVP: accensione/spengimento protezione sovratensione
3. OCP/Beep: accensione/ spegnimento protezione da sovracorrente / toni tasti
4. Blocca / Sblocca i tasti del pannello
5. M1 - M4: salvataggio in memoria / richiamo
6. Display della corrente
7. Display della tensione
8. Indicatore OVP: indica che la protezione da sovratensione è attiva
9. Indicatore OCP: indica che la protezione da sovracorrente è attiva
10. Indicatore CC: modalità corrente costante
11. Indicatore CV: modalità tensione costante
12. Indicatore OUT: indica che l'uscita è attiva
13. Indicatore M1-M5: indica la memoria attiva
14. Manopola di regolazione per la tensione e la corrente; selezione di una delle 5 memorie
15. < >: Pulsanti di selezione cifre per regolazione normale e fine della tensione e della corrente
16. Tensione/Corrente: seleziona la regolazione della corrente o della tensione
17. Terra (massa), collegato al telaio e al pin di terra della presa di alimentazione
18. Boccole di uscita
19. Alimentazione: interruttore accensione/spengimento
20. Porta RS232 per il controllo remoto da PC
21. Porta USB (tipo B) per il controllo remoto da PC
22. Ventola
23. Presa di alimentazione
24. Porta fusibile

SCHERMATA DEL SOFTWARE



- A - Regolazione della corrente
- B - Display della corrente
- C - Regolazione della tensione
- D - Display della tensione
- E - Protezione sovracorrente
- F - Grafico tensione: indica la tensione nel tempo
- G - Grafico corrente: indica la corrente nel tempo
- H - Log
- I - Uscita off
- J - Uscita on
- K - Stato della connessione

DOCUMENTAZIONE E LINK UTILI

- [User manual](#)
- [Software - driver - manual](#)