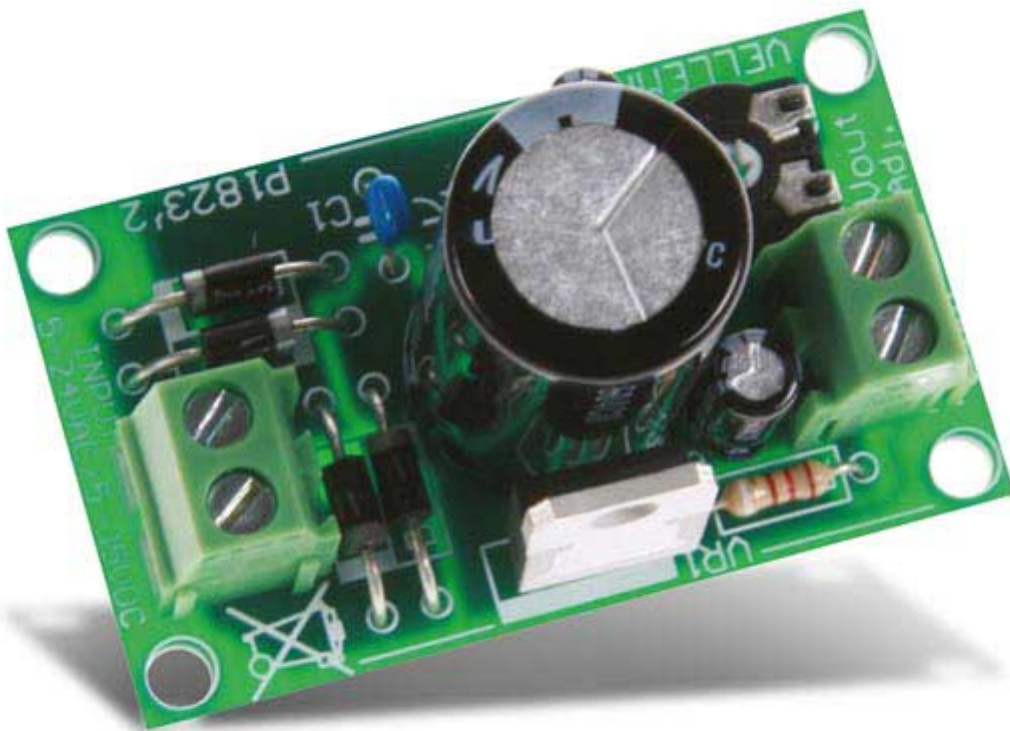


Alimentatore stabilizzato da 1,5 a 35 volt - 1 A

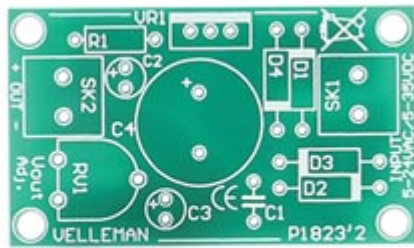
Prezzo: 9.43 €

Tasse: 2.07 €

Prezzo totale (con tasse): 11.50 €



Alimentatore stabilizzato dalle dimensioni compatte, appena 52x30mm, basato sul regolatore di tensione LM317. Facile da realizzare, è in grado di fornire una tensione di uscita stabilizzata regolabile tra 1,5 e 35 V con una corrente di massima di 1 A. I circuiti di limitazione della corrente e di protezione termica sono inclusi nel chip.



Specifiche tecniche

- **Tensione di ingresso:** max. 24 VAC / 35 VDC
- **Tensione di uscita:** da 1,5 a 35 volt (regolabile tramite trimmer)
- **Corrente di uscita:** 1A max.
- **Dissipazione max.:** 15 W
- **Dimensioni del circuito stampato (mm):** 52x30