

---

# ALLARME GSM MULTIFUNZIONE

Prezzo: 103.28 €

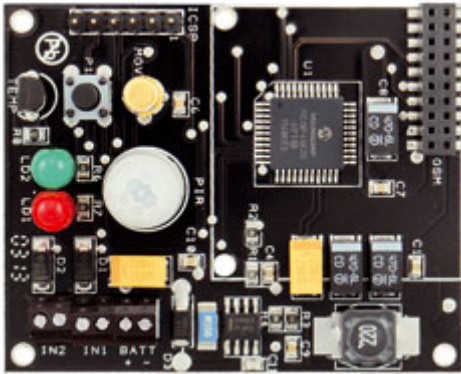
---

Tasse: 22.72 €

---

Prezzo totale (con tasse): 126.00 €





Compatto antifurto GSM (63x50x25 mm) funzionante a batteria che integra in un solo dispositivo un mini sensore di movimento P.I.R., un sensore di movimento che rileva lo spostamento del sistema e una sonda di temperatura. L'antifurto invece di attivare segnalatori ed attuatori locali, trasmette la situazione di allarme tramite SMS inviati dal modulo GSM/GPRS. Dispone di due ingressi digitali, uno dei quali è stato impostato per "sentire" la presenza o l'assenza di tensione: con esso possiamo rilevare condizioni come l'attivazione o disattivazione di un sistema d'allarme fisso o parametri elettrici di vario genere, ovvero leggere lo stato di ulteriori sensori. Gli utilizzi sono molteplici: se abbiamo un camper possiamo accendere l'antifurto GSM e appoggiarlo in un posto della cabina che consenta al sensore P.I.R. di rilevare gli intrusi; in questo caso viene utile anche il sensore di movimento, che gli permette di avvertirci se il camper viene portato via senza il nostro consenso. Con il dispositivo possiamo anche rilevare se la batteria dell'automezzo si sta scaricando e riceverne un avviso via SMS in modo da intervenire prima che il veicolo non parta più e che l'allarme non sia in grado di proteggerlo. Può anche essere messo in una baita o in un bungalow, per rilevare l'intrusione di estranei; in questo caso, la possibilità di alimentarlo a batterie è provvidenziale, dato che non sarebbe tanto semplice avere l'alimentazione di rete. Inoltre, incorporando la batteria nel contenitore non è possibile sabotarlo, in quanto prima di aprire e sconnettere la fonte di alimentazione sono scattati sia il P.I.R. che il sensore di movimento. In un fabbricato può anche essere usato per rilevare, oltre all'intrusione, anche eventuali incendi: infatti il sensore di temperatura avvisa se fa più caldo del dovuto. La funzione di rilevamento della temperatura può essere usata anche per avvisarci se fa troppo freddo, in modo che possiamo, se abbiamo installato un telecomando, avviare da remoto il riscaldamento del luogo dove abbiamo posato il dispositivo. L'alimentazione deve essere una tensione continua (anche non stabilizzata) di valore compreso tra 6 e 32 Vcc.

---

## CONTENUTO DELLA CONFEZIONE

Sono compresi tutti i componenti, le minuterie, la scheda base con il sensore mini P.I.R., la scheda con GSM (FT900M) e l'antenna GSM. Non è compresa la SIM card e il relativo abbonamento, la batteria e/o l'alimentatore da rete.

## CARATTERISTICHE TECNICHE

- Comunica l'allarme via GSM
- Non richiede installazione
- Si alimenta a batterie (>6 Vcc)
- Segnala se la batteria è scarica
- Rileva l'intrusione con sensore P.I.R.
- Rileva lo spostamento
- Rileva la temperatura ambiente

## **COME FUNZIONA**

Il sistema è progettato per essere configurato via SMS con appositi comandi (vedi tabella dei comandi qui di seguito); quando va in allarme, provvede altresì ad inviare un SMS ad uno o più numeri di quelli memorizzati nell'apposita lista, in modo da avvertire una o più persone. Il nostro apparato può andare in allarme se si verifica una o più di queste condizioni:

- l'ingresso IN1 cambia di stato, si porta a livello alto o allo stato basso;
- il sensore di movimento rileva una vibrazione;
- il sensore PIR rileva un'intrusione;
- la temperatura esce da un range preimpostato via SMS;
- la tensione d'alimentazione scende al di sotto di un certo valore.

Quando uno di questi eventi si verifica, il circuito prepara ed invia un messaggio di testo ai numeri (massimo 8) contenuti in un'apposita lista. È inoltre possibile personalizzare il testo dell'SMS inviato a seguito di ciascun allarme rilevato. Per fare in modo che vada in allarme al verificarsi di uno solo degli eventi, bisogna escludere gli altri; ciò è possibile in quanto il dispositivo permette di abilitare o disabilitare i singoli sensori e ingressi, tramite appositi comandi da inviargli via SMS.

## **TABELLA DEI COMANDI**

CLICCA SULL'IMMAGINE PER INGRANDIRE

FUNZIONE	COMANDO SMS	VALORE PREDEFINITO	PWD OBBLIGATORIA
CAMBIO PASSWORD	PWDxxxx,12345	12345	*
MEMORIZZARE 1 NUMERO (massimo 8 numeri) (MAX 19 CIFRE PER NUMERO)	N.Mx+393355760937,12345	-	SOLO SE LA POSIZIONE x NON È LIBERA
CANCELLARE UN NUMERO	N.Mx,12345	-	*
VERIFICARE I NUMERI MEMORIZZATI	N.MF,12345	-	*
RESET COMPLETO	RES	-	*
RICHIESTA TEMPERATURA	TEMP		
IMPOSTA ALLARME TEMPERATURA MIN (DOVE y è + 0 - E xx VALE 00 - 99)	ALLMIN,yxx	y=segno xx temp	
IMPOSTA ALLARME TEMPERATURA MAX (DOVE y è + 0 - E xx VALE 00 - 99)	ALLMAX,yxx		
RESET TEMPERATURA MIN E MAX	TRES		
IMPOSTA IL NOME	NAME:xxxxx	xxxxnome del localizzatore (massimo 15 caratteri)	
RICHIEDI IL NOME	NAME?		
RICHIEDI TEMPERATURE DI ALLARME	ALL?		
IMPOSTARE I NUMERI A O.I VERRANNO INVIATI GLI SMS	SMSxxxxxxxx,ON	tu?!	*
INVIO SMS ALL'ACCENSIONE x VALE 1 PER ATTIVARLO E 0 PER DISATTIVARLO	AVx	0	
TESTO ALLARME INGRESSO 1 ALTO (MAX 100 CARATTERI)	TIN1Hxxxxxxxx	ALLARMEH INGRESSO 1 ALTO	NO MULTI
TESTO ALLARME INGRESSO 1 BASSO (MAX 100 CARATTERI)	TIN1Lxxxxxxxx	ALLARMEH INGRESSO 1 BASSO	NO MULTI
TESTO ALLARME PIR MAX 100 CARATTERI	TINPIRxxxxxxxx	ALLARMEH RILEVATA INTRUSIONE	
TESTO ALLARME TEMPERATURA (MAX 100 CARATTERI)	TINTEHxxxxxxxx	ALLARMEH SUPERATA SOGLIA TEMPERATURA	NO MULTI
TESTO ALLARME TEMPERATURA (MAX 100 CARATTERI)	TINTELxxxxxxxx	ALLARMEH SUPERATA SOGLIA TEMPERATURA	NO MULTI
TESTO ALLARME MOVIMENTO (MAX 100 CARATTERI)	TINMOVxxxxxxxx	ALLARMEH RILEVATO MOVIMENTO	NO MULTI
TESTO MESSAGGIO ACCENSIONE MAX 100 CARATTERI (INVIO SOLO AL PRIMO NUMERO IN MEM)	TS1:xxxxxxxx	SYSTEM STARTUP	NO MULTI
ABILITA/DISABILITA IL SENSORE DI MOVIMENTO	SAMx	0	
ABILITA/DISABILITA IL SENSORE PIR	SAPx	0	
ABILITA/DISABILITA L'INGRESSO DI ALLARME	SALx	0	
ABILITA/DISABILITA IL SENSORE TEMPERATURA	SATx	0	
ABILITA/DISABILITA LA LETTURA DELLA BATTERIA	SAVx	0	
STATO SENSORI (ABILITATO/DISABILITATO)	SAL		
IMPOSTA LIVELLO LOGICO INGRESSO DI ALLARME	LVx	x > A/B/V	
RICHIEDI LIVELLO LOGICO INGRESSO DI ALLARME	LV?		
AZZERAMENTO TEMPO INIBIZIONE SE INGRESSO TORNA ALLA CONDIZIONE NORMALE	TIZx	0	
RICHIESTA SE AZZERAMENTO INIBIZIONE ATTIVO O DISATTIVO	TIZ?		
TEMPO OSSERVAZIONE INGRESSO	OSS:xx	0	
RICHIESTA TEMPO OSSERVAZIONE	OSS?		
TEMPO INIBIZIONE INGRESSO 1 E SENSORI	IN:xx	Xx=0-59 MINUTI	
DISABILITA LA RISPOSTA PER QUEL MULTIMESSAGGIO	RIS?	-	
TEMPO PER L'ATTIVAZIONE DELL'ALLARME (DOPO CHE L'INGRESSO È STATO ATTIVATO, QUANTO TEMPO HO PER USCIRE)	TATT:xx	Xx=0-59 SEC	
ABILITAZIONE/DISABILITAZIONE ECHO SMS	ECHO:x	x > Posizione numero (0 disattivato)	
SLEEP PER xxx SECONDI	SLEEP:xxx	xxx da 000 a 999 secondi	