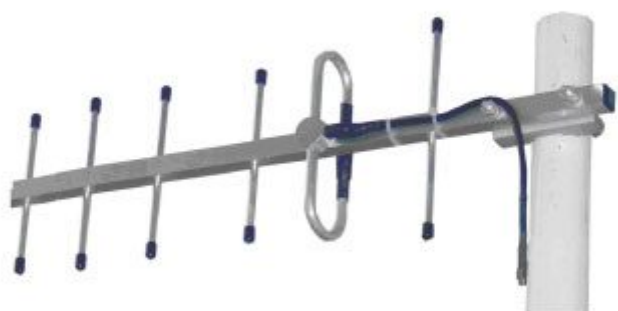


ANTENNA YAGI 806-960 MHz

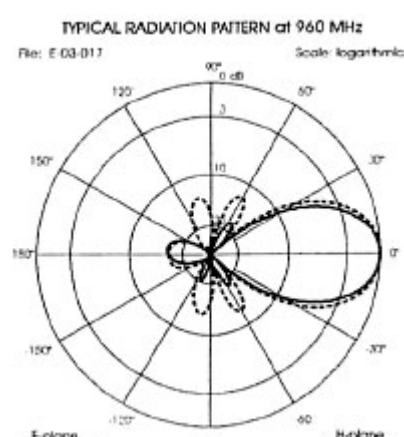
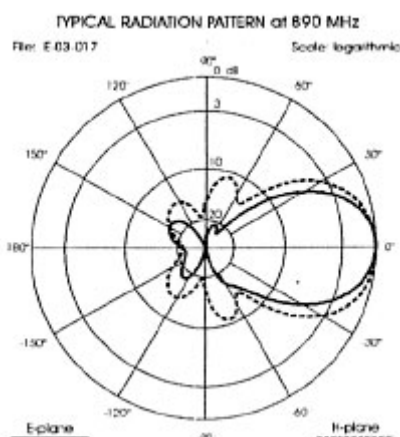
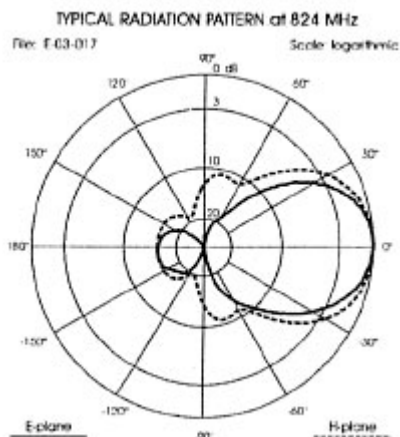
Prezzo: 31.97 €

Tasse: 7.03 €

Prezzo totale (con tasse): 39.00 €



Antenna direttiva YAGI in alluminio di alta qualità, operante sulla banda da 806 a 960 MHz, composta da 6 elementi. Consente di ottenere un guadagno di 10 dBi ed è particolarmente indicata per impieghi all'esterno. L'antenna viene fornita completa di supporti per il fissaggio. Applicazioni: telecomandi, sistemi di comunicazione mobile GSM900/IS95, sistemi RFID a 900MHz e ripetitori d'antenna. Indicata per essere utilizzata con i seguenti prodotti: 7100-FT842K, 7100-FT843K, 8110-TX869BOOST e 8110-RX-FM8SF869.



CARATTERISTICHE

- **Elementi:** 6
- **Gamma di frequenza:** da 806 a 960 MHz
- **Larghezza di banda:** 154 MHz
- **Guadagno:** 10 dBi
- **Apertura Verticale:** 50°
- **Apertura orizzontale:** 60°
- **Rapporto F/B:** ?15dB
- **VSWR:** ?1.5
- **Impedenza:** 50 ohm
- **Polarizzazione:** verticale o orizzontale
- **Potenza massima di trasmissione:** 100 W
- **Lunghezza cavo:** 37 cm (con connettore)
- **Connettore:** tipo "N" femmina
- **Lunghezza antenna:** 59 cm
- **Peso:** 330 grammi
- **Diametro palo di fissaggio:** da 40 a 50 mm