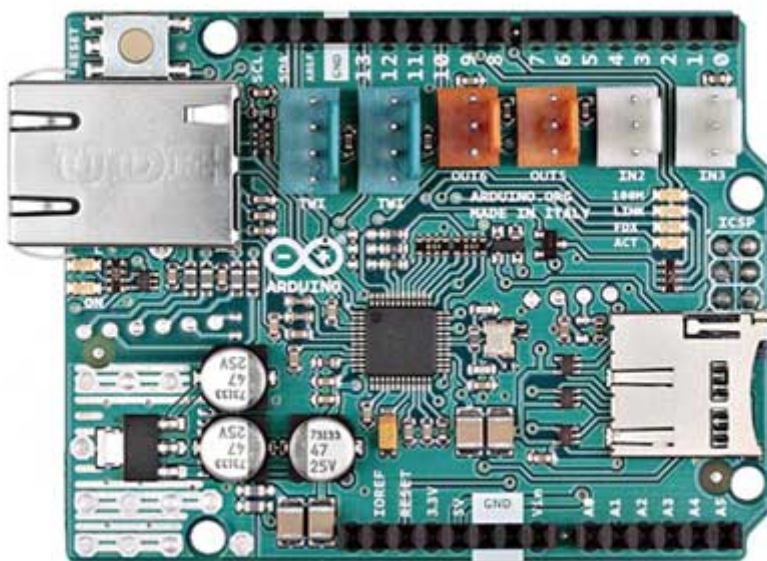


Arduino Ethernet Shield 2

Prezzo: 20.49 €

Tasse: 4.51 €

Prezzo totale (con tasse): 25.00 €



Dispositivo basato sul chip ethernet Wiznet W5500 ([datasheet](#)) che permette di connettere una scheda Arduino (Uno o Mega) ad una LAN utilizzando la libreria [Ethernet library](#). Dispone di connettore per micro SD card, connettori per l'inserimento del modulo PoE (non compreso), due connettori per uscite digitali (D5 e D6), due connettori per ingressi analogici (A2 e A3), due connettori per segnali I2C (TWI), pulsante di reset, LED di stato e supporta fino a otto connessioni socket simultanee. Arduino comunica sia con il W5500 e la scheda SD utilizzando il bus SPI (attraverso il connettore ICSP). Questi pin digitali sono il 10, 11, 12 e 13 di Arduino Uno e 50, 51 e 52 per Arduino Mega. Su entrambe le schede, il pin 10 viene utilizzato per selezionare il W5500 e pin 4 per la scheda SD. Questi pin non possono essere utilizzati come I/O. Su Arduino Mega il pin 53 (SS), non è utilizzato per selezionare il W5500 e la scheda SD, ma deve essere impostato come uscita o l'interfaccia SPI non funzionerà. **N.B.** attualmente questo shield non è compatibile con la scheda Arduino Zero Pro Board. Dimensioni (mm): 68,3x53,10.

Documentazione e link utili

- **EAGLE files:** [arduino-Ethernet-Shield2-V2-reference-design.zip](#)
- **Schematic:** [arduino-Ethernet-Shield2-V2-reference-design.pdf](#)

