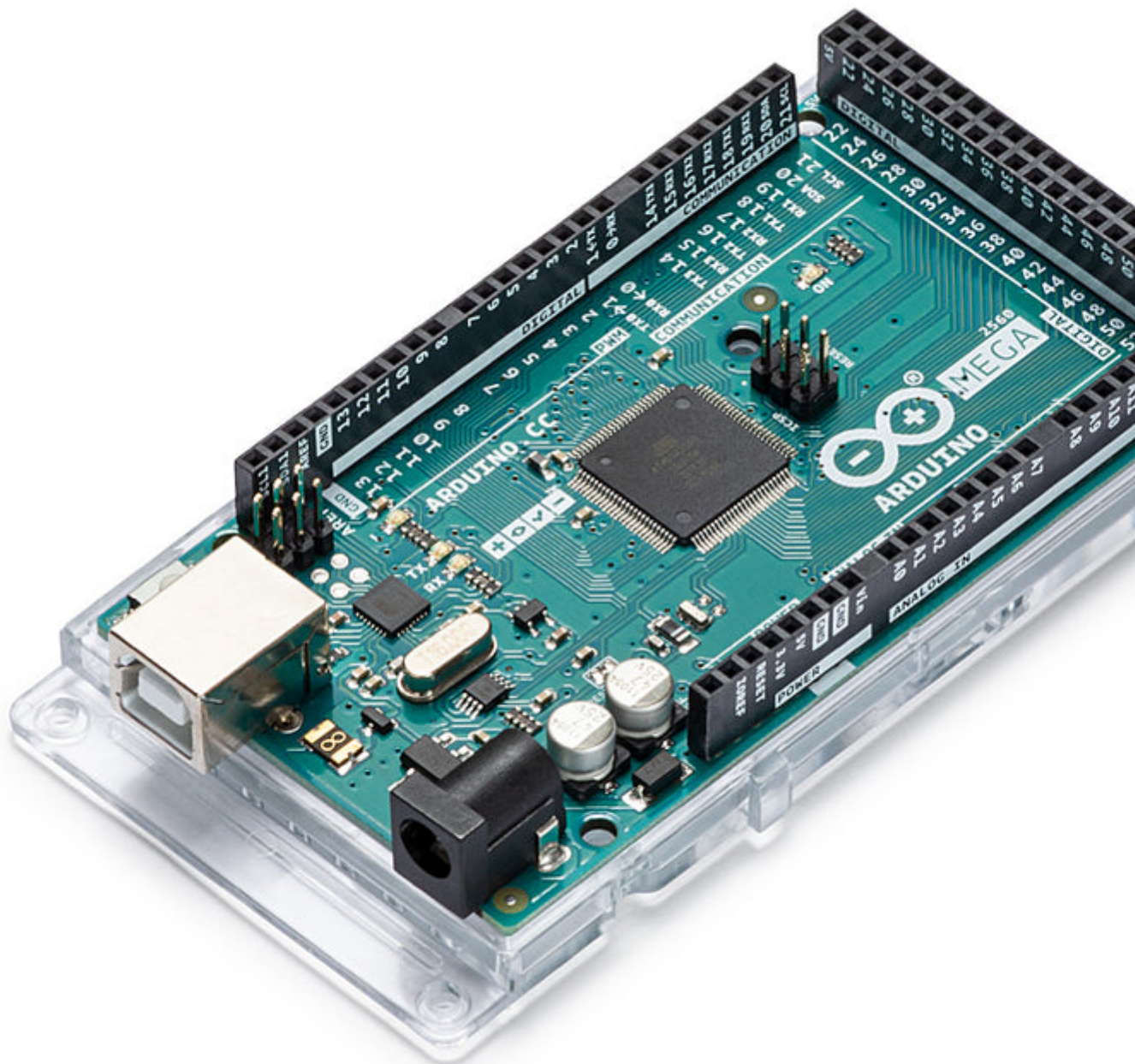


Arduino Mega2560 Rev3

Prezzo: 40.16 €

Tasse: 8.84 €

Prezzo totale (con tasse): 49.00 €



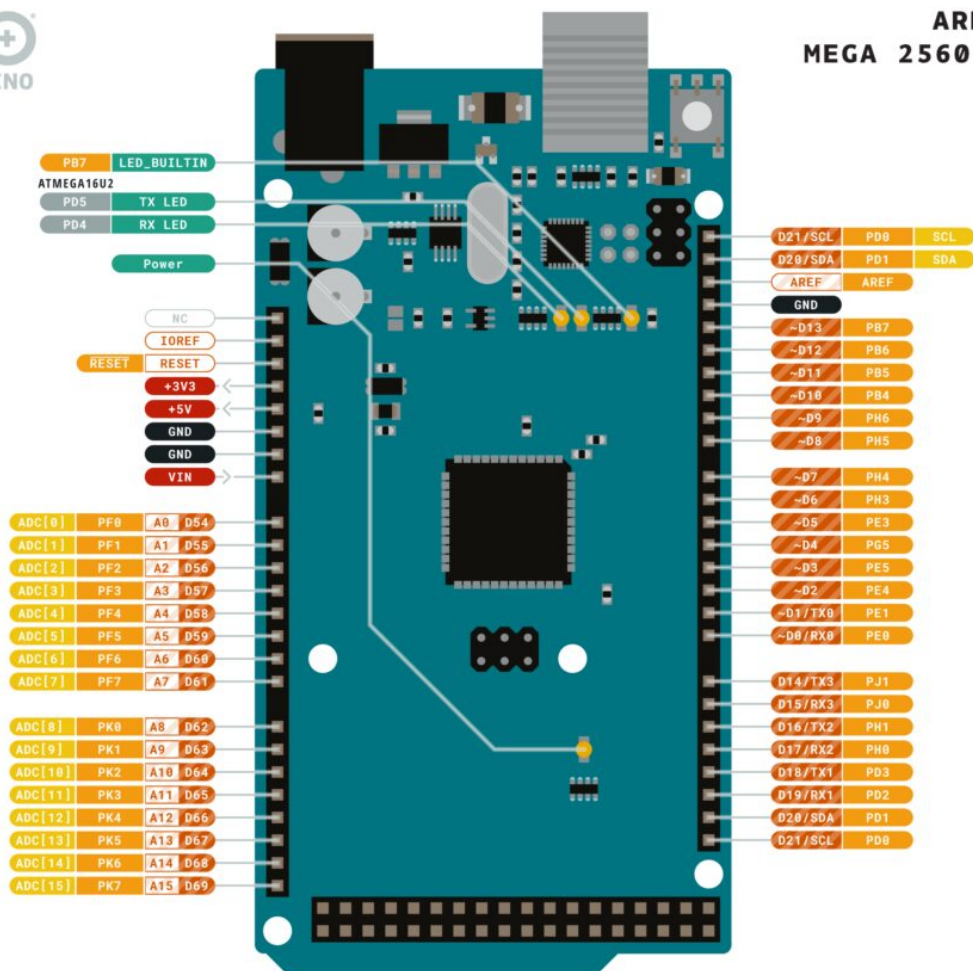
La scheda elettronica Arduino Mega2560 Rev3 è la soluzione ideale per i tuoi progetti che richiedono potenza e versatilità. Basata sul microcontrollore Atmega2560, questa scheda offre una vasta gamma di funzionalità che la rendono indispensabile per gli appassionati di elettronica e gli esperti del settore. Con ben 54 ingressi/uscite digitali, di cui 14 possono essere utilizzate come uscite PWM, e 16 ingressi analogici, l'Arduino Mega2560 Rev3 ti offre un'ampia capacità di connettività e di controllo. Potrai collegare numerosi sensori, attuatori e dispositivi esterni per realizzare progetti complessi e interattivi. La scheda è dotata di 4 porte UART (porte seriali) che consentono la comunicazione con altri dispositivi, garantendo una connettività senza problemi. Inoltre, dispone di un cristallo oscillatore a 16 MHz per una precisione temporale elevata. La connessione USB integrata semplifica l'interfacciamento con un computer, consentendo la programmazione e il monitoraggio in modo rapido e semplice. In alternativa, puoi alimentare la scheda tramite un trasformatore AC/DC o una batteria per un funzionamento autonomo. Con una memoria Flash di 256 kB, di cui 8 kB utilizzati dal bootloader, e una SRAM di 8 kB, avrai spazio sufficiente per il tuo codice e i tuoi dati. Inoltre, la scheda è dotata di una EEPROM di 4 kB per la memorizzazione permanente delle informazioni. Che tu sia un hobbista o un professionista, la scheda Arduino Mega2560 Rev3 è la scelta perfetta per i tuoi progetti più ambiziosi. Sfrutta al massimo le sue caratteristiche tecniche avanzate e crea dispositivi elettronici innovativi e di successo.

Caratteristiche tecniche

- **Microcontrollore:** ATmega2560
- **Tensione di funzionamento:** 5 V
- **Tensione di alimentazione (raccomandata):** da 7 a 12 V
- **Tensione di alimentazione (limiti):** 6-20V
- **Ingressi/uscite Digitali:** 54 (di cui 14 possono essere utilizzate come uscite PWM)
- **Ingressi analogici:** 16
- **Corrente Dc per pin I/O:** 40 mA
- **Corrente DC per pin 3,3 V:** 50 mA
- **Memoria Flash:** 256 kB (di cui 8 kB utilizzati dal bootloader)
- **SRAM:** 8 kB
- **EEPROM:** 4 kB
- **Clock:** 16 MHz



ARDUINO MEGA 2560 REV3



Ground	Internal Pin	Digital Pin	Microcontroller's Port
Power	SWD Pin	Analog Pin	
LED	Other Pin	Default	

ARDUINO . CC



This work is licensed under the Creative Commons Attribution-ShareAlike 4.0 International License. To view a copy of this license, visit <http://creativecommons.org/licenses/by-sa/4.0/> or send a letter to Creative Commons, PO Box 1866, Mountain View, CA 94042, USA.

Documentazione e link utili

- EAGLE files: [arduino-mega2560_R3-reference-design.zip](#)
- Schematic: [arduino-mega2560_R3-schematic.pdf](#)
- Pin Mapping: [PinMap2560 page](#)