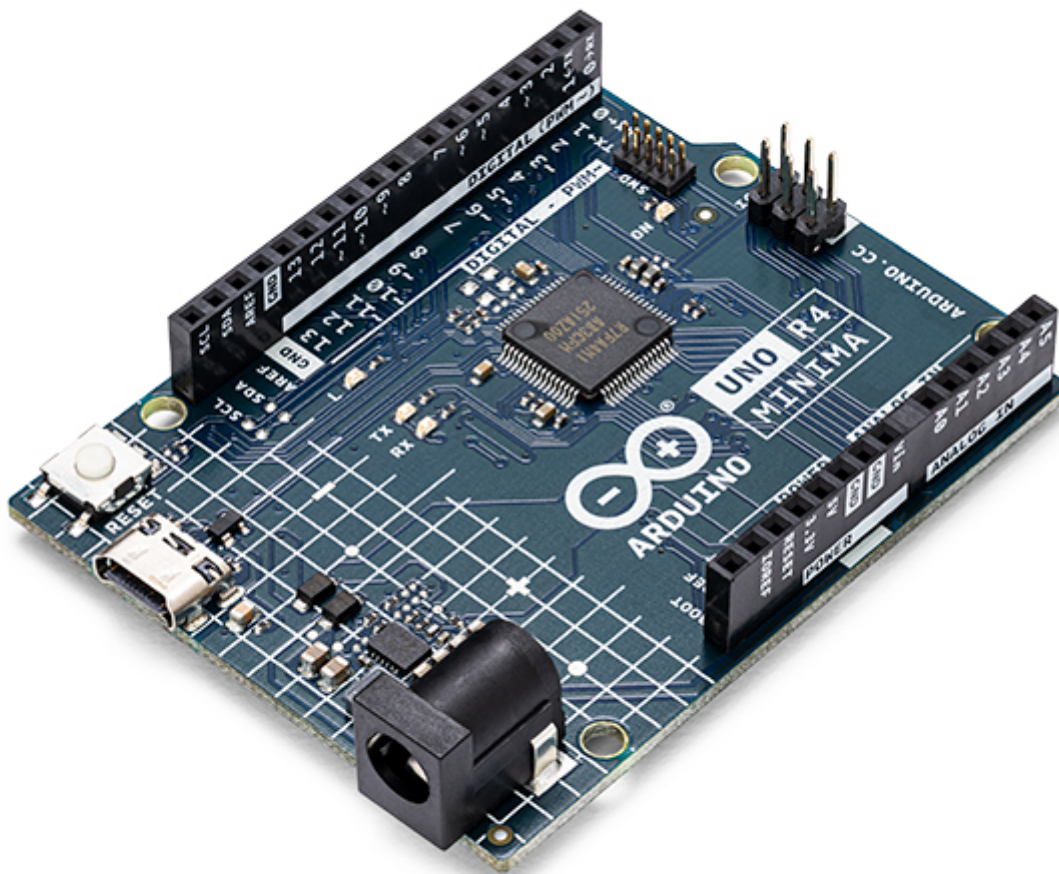


Arduino Uno R4 MINIMA con Renesas RA4M1

Prezzo: 18.77 €

Tasse: 4.13 €

Prezzo totale (con tasse): 22.90 €



Scopri **Arduino UNO R4 MINIMA**: una scheda potente e versatile! Con il microprocessore **RA4M1 di Renesas**, questa scheda offre una potenza di elaborazione elevata, una memoria espansa e nuove periferiche. **Arduino UNO R4 MINIMA** è completamente compatibile con gli shield e gli accessori della versione R3, senza richiedere modifiche. Inoltre, funziona a una tensione standard di 5 volt, semplificando il suo utilizzo. Esplora la progettazione avanzata di **Arduino UNO R4 MINIMA** con il microcontrollore a 32 bit di Renesas. Grazie alla sua potenza di elaborazione e alla memoria espansa, potrai realizzare progetti complessi e innovativi. Sfrutta al massimo gli shield e gli accessori esistenti, senza dover apportare modifiche al formato o alla tensione.

Ecco cosa offre Arduino UNO R4 MINIMA

- **Compatibilità hardware con il formato UNO:** **Arduino UNO R4 MINIMA** mantiene lo stesso formato, disposizione dei pin e tensione di alimentazione di 5 V del suo predecessore, **l'UNO R3**. Ciò garantisce una transizione senza soluzione di continuità per gli shield e i progetti esistenti, sfruttando l'ampio ed unico ecosistema già creato per l'Arduino UNO.
- **Memoria espansa e clock più veloce:** preparati a calcoli più precisi e alla capacità di gestire progetti complessi con facilità. **L'UNO R4 MINIMA** vanta una memoria aumentata e una velocità di clock più rapida, permettendoti di affrontare senza sforzo compiti impegnativi.
- **Periferiche aggiuntive integrate:** **Arduino UNO R4 MINIMA** introduce una serie di periferiche integrate, tra cui un DAC a 12 bit, una connessione CAN BUS e un amplificatore operativo. Questi componenti aggiuntivi offrono capacità espandibili e maggiore flessibilità nelle tue progettazioni.
- **Tolleranza estesa a 24 V:** **Arduino UNO R4 MINIMA** supporta ora un'ampia gamma di tensioni di ingresso, consentendo alimentazioni fino a 24 V. Ciò permette un'integrazione senza soluzione di continuità con motori, strisce LED e altri attuatori, semplificando i tuoi progetti utilizzando una singola sorgente di alimentazione.
- **Connettore SWD:** il debugging è un aspetto critico di qualsiasi progetto. Collega semplicemente un debugger esterno all'UNO R4 Minima e monitora agevolmente il funzionamento interno del tuo sistema. Resta al controllo e ottieni preziose informazioni.
- **Supporto HID:** **Arduino UNO R4 MINIMA** dispone di un supporto integrato HID (Human Interface Device), che consente di simulare un mouse o una tastiera quando è collegato a un computer tramite cavo USB. Questa comoda funzionalità semplifica l'invio di tasti e movimenti del mouse a un computer, migliorando usabilità e funzionalità.

Caratteristiche tecniche

- **Microcontrollore:** Renesas RA4M1 (Arm® Cortex®-M4 with Floating Point Unit)
- **Tensione operativa:** 5V
- **Tensione di ingresso:** 6-24V
- **Memoria:** 256 kB Flash, 32 kB RAM
- **Corrente Dc per pin I/O:** 8mA
- **Velocità Clock:** 48 MHz
- **Porta di programmazione:** USB-C
- **Pin digitali:** 14
- **PWM:** 6
- **ADC:** 6
- **DAC:** 1 (12 bit)
- **SPI:** 1
- **I2C:** 1
- **CAN:** 1
- **UART:** 1
- **Dimensioni:** - larghezza: 68.85 mm - lunghezza: 53.34 mm

Documentazione e link utili

- [Arduino Home Page](#)
- [How To](#)
- [Guida Primi Passi](#)