

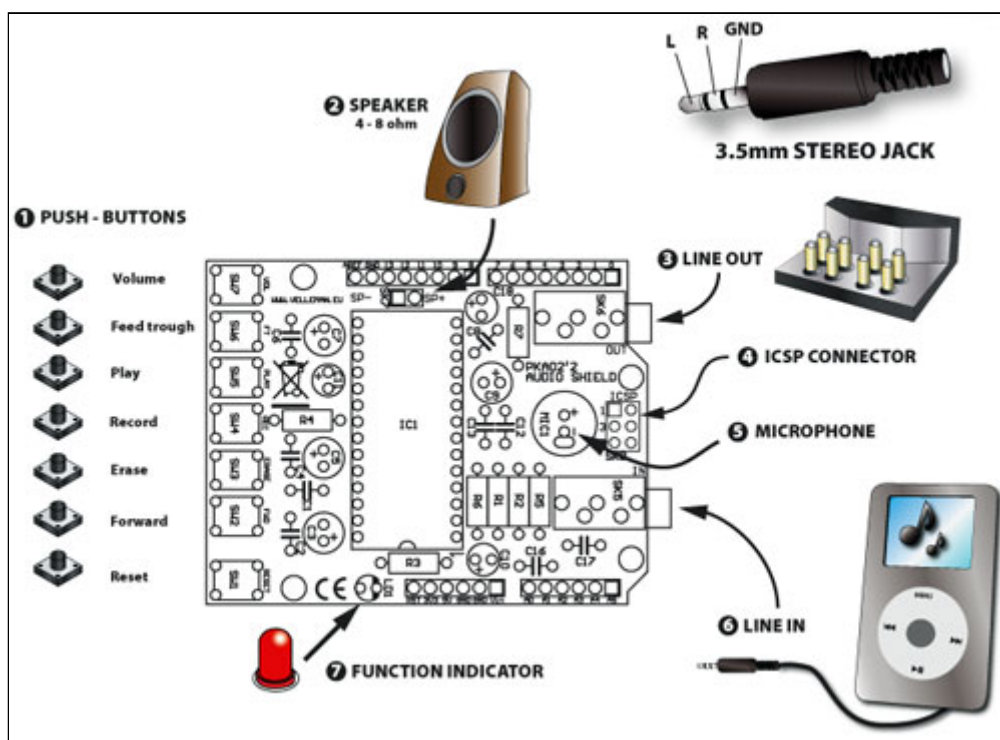
Audio shield per Arduino - montato

Prezzo: 21.31 €

Tasse: 4.69 €

Prezzo totale (con tasse): 26.00 €

Audio shield per Arduino - montato



Basata sull'integrato ISD1760PY, questa shield per Arduino (Duemilanove, UNO o Mega), permette di registrare e riprodurre fino a 60 secondi di musica e parlato. L'accoppiamento ad Arduino è reso molto semplice grazie ad un'apposita libreria da caricare nello sketch, che provvede alla gestione del chip vocale ISD. Dispone di vari pulsanti di controllo (REC, PLAY, FWD, ERASE, VOL, ecc), capsula microfonica, una presa jack da c.s. per l'ingresso audio di linea e una presa per l'uscita audio. La registrazione dei messaggi si effettua direttamente tramite la capsula microfonica, l'ingresso audio di linea IN può essere utile per registrare messaggi o musica provenienti da una fonte esterna (piastre a cassette, lettori MP3, mixer ecc). La shield preleva l'alimentazione dai contatti 5 V e GND di Arduino. Particolarmente utile per attivare dei messaggi a voce al verificarsi di un evento in un impianto di allarme, per un controllo I/O generico e per domotica, oppure per far riprodurre un avviso quando viene rilevato l'approssimarsi di una persona o di un veicolo in una zona. Dimensioni (mm): 71x53.

Sketch di esempio

Il seguente sketch permette di gestire le funzioni della shield.

```
#include <ISD1700.h>
```

```
ISD1700 chip(10); // Initialize chipcorder with  
// SS at Arduino's digital pin 10
```

```
int apc=0;
```

```
int vol=0; //volume 0=MAX, 7=min
```

```
int startAddr=0x10;
```

```
int endAddr =0x2DF;
```

```
int inInt=0;
```

```
void setup()
```

```
{
```

```
apc = apc | vol; //D0, D1, D2
```

```
//apc = apc | 0x8; //D3 comment to disable output monitor during record
```

```
apc = apc | 0x50; // D4& D6 select MIC REC
```

```
//apc = apc | 0x00; // D4& D6 select AnaIn REC
```

```
//apc = apc | 0x10; // D4& D6 select MIC + AnaIn REC
```

```
apc = apc | 0x80; // D7 AUX ON, comment enable AUD
```

```
apc = apc | 0x100; // D8 SPK OFF, comment enable SPK
```

```
//apc = apc | 0x200; // D9 Analog OUT OFF, comment enable Analog OUT
```

```
//apc = apc | 0x400; // D10 vAlert OFF, comment enable vAlert
```

```
apc = apc | 0x800; // D11 EOM ON, comment disable EOM
```

```
Serial.begin(9600);
```

```
Serial.println("Sketch is starting up");
```

```
}
```

```
void loop()
```

```
{
```

```
char c;
```

```
if(Serial.available())
```

```
{
```

```
/* Power Up */
```

```
chip.pu();
```

```
c = Serial.read();
```

```
switch(c)
```

```
{
```

```
case 'A':
```

```
Serial.println(chip.rd_apc(), BIN);
```

```
break;
```

```
case 'Y':
```

```
chip.play();
```

```
break;
```

```
case 'P':
```

```
chip.stop();
```

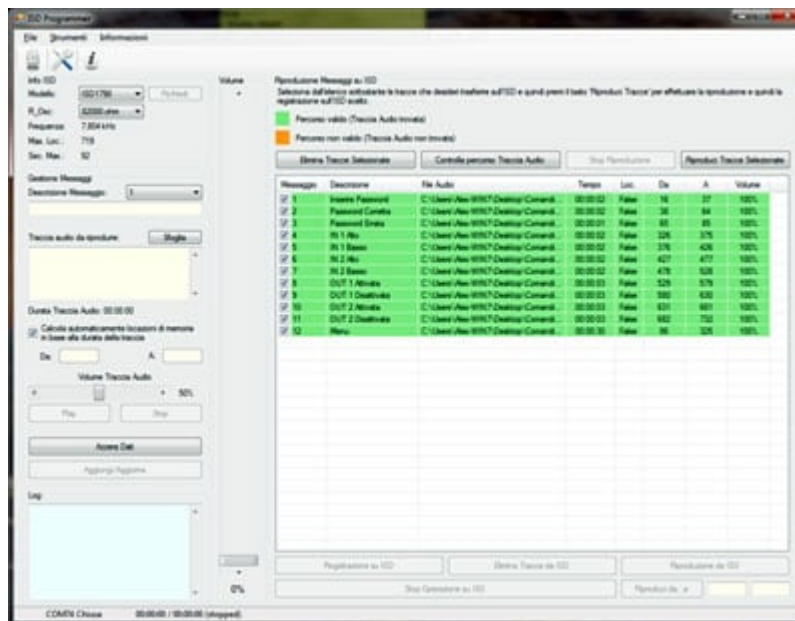
```
delay(500);
```

```
break;
```

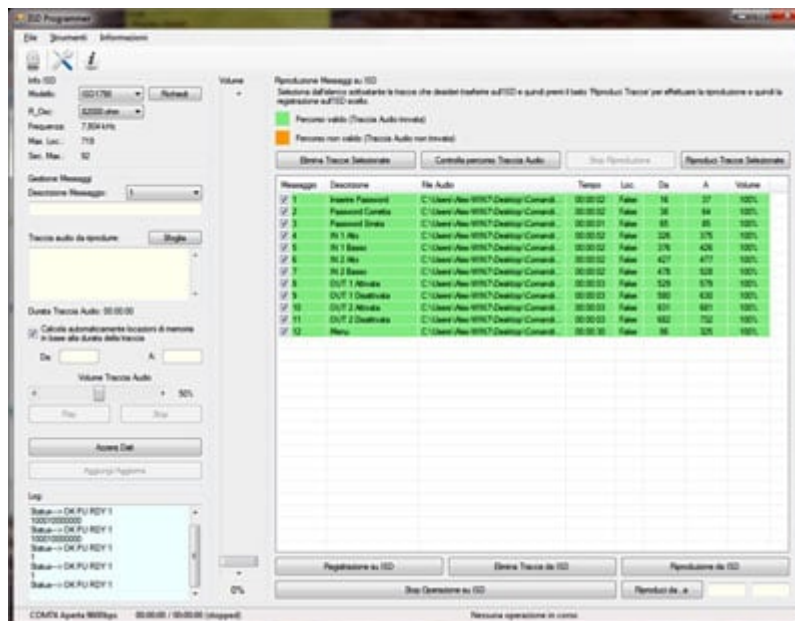
Schermate del software

Software per PC appositamente realizzato da noi per gestire i messaggi all'interno di qualsiasi integrato ISD1700 e programmare gli integrati di tale famiglia; il software consente di caricare nel chip vocale file audio memorizzati nel computer definendo eventualmente anche le locazioni di memoria in cui scriverli o lasciando che sia il PC a decidere come collocarli.

CLICCA SULL'IMMAGINE PER INGRANDIRE



CLICCA SULL'IMMAGINE PER INGRANDIRE



Informazioni aggiuntive

- Il prodotto è già montato
- La scheda Arduino non è compresa
- È disponibile anche la versione in kit codice [8220-KA02](#)

Documentazione e link utili

- [Software demo](#)
- [Libreria per Arduino](#)
- [Arduino sketch example](#)