

Base per Modem GSM (Escluso)

Prezzo: 10.66 €

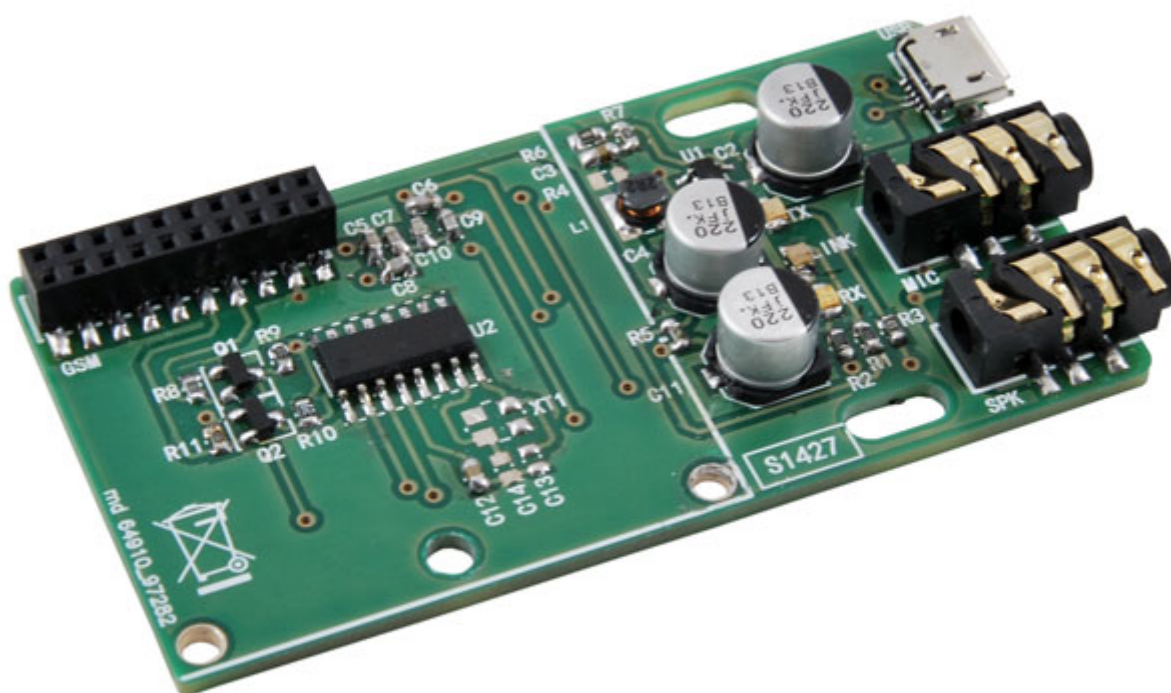
Tasse: 2.34 €

Prezzo totale (con tasse): 13.00 €



Scheda base per realizzare, in abbinamento all'FT1308M e FT1128M (non compresi), un completo modem GPRS per effettuare collegamenti dati, chiamate, invio sms. Permette ad esempio l'utilizzo nella modalità punto-punto, dei localizzatori GPS/GSM o solo GSM così da ottenere istantaneamente i dati di posizionamento e quindi seguire in diretta gli spostamenti. Permette connessioni dati dirette con un altro modem o cellulare provvisto di modem, ma senza passare dal web: le connessioni avvengono direttamente sul canale dati GSM. La scheda dispone di una presa per un altoparlante ed una per microfono con le quali, ad esempio, instaurare una comunicazione. Il modulo viene interfacciato con un converter USB in grado di consentirne la gestione e la comunicazione attraverso una qualsiasi porta USB di un computer, di un tablet o di un apparato che disponga dell'interfaccia USB di tipo host, compresi molti tipi di microcontrollori.

Il modulo che realizza la connessione GSM/GPRS e quindi il cuore del modem è da scegliere tra i 3 moduli sopra indicati, utilizzabili sia per accessi a Internet, sia per comunicazione vocale (a patto di collegargli un microfono e un piccolo altoparlante) che SMS.



Caratteristiche tecniche del modulo con SIM800C

Il modulo che realizza la connessione GSM/GPRS e quindi il cuore del modem è il SIM800C della SIMCom: si tratta di uno dei più recenti moduli cellulare Quad-band compatibili GSM/GPRS, operante sulle frequenze di 850/900/1800/1900MHz, utilizzabile sia per accessi a Internet, sia per comunicazione vocale (a patto di collegargli un microfono e un piccolo altoparlante) che SMS. Esternamente si presenta in un package grande 24mm x 24mm x 3 mm con contatti posti sui quattro lati e sagomati ad L in modo da poter essere saldati di lato e sotto. Il modulo è internamente gestito da un processore AMR926EJ-S che gestisce la comunicazione telefonica, quella dati (mediante uno stack TCP/IP integrato) e il dialogo (tramite un UART e un'interfaccia seriale TTL) con il circuito cui il cellulare si interfaccia.

Il processore si occupa anche della gestione di una SIM da 3 o 1,8 V da montare all'esterno del modulo.

- Modulo GSM/GPRS: SIM800C
- Banda di frequenza:
 - Quadribanda: GSM 850, EGSM 900, DCS 1800, PCS 1900. Le 4 frequenze possono essere cercate automaticamente, oppure settate tramite comando AT "AT+CBAND".
 - Compliant to GSM Phase 2/2+
- Connettività GPRS: multi-slot class 12 (default)
- Potenza di trasmissione:
 - Class 4 (2 W) a GSM 850 e EGSM 900
 - Class 1 (1 W) a DCS 1800 e PCS 1900

Documentazioni e link utili

- [SIM800C data sheet](#)