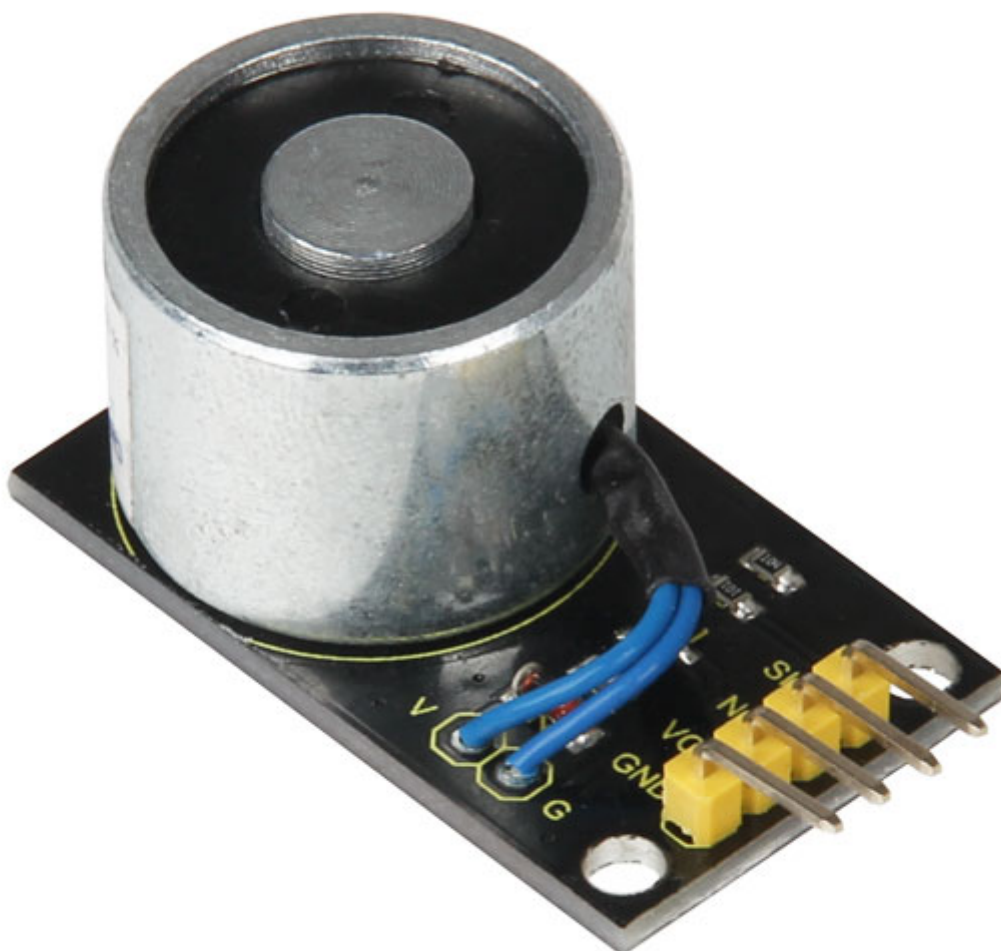


## Breakout con elettromagnete

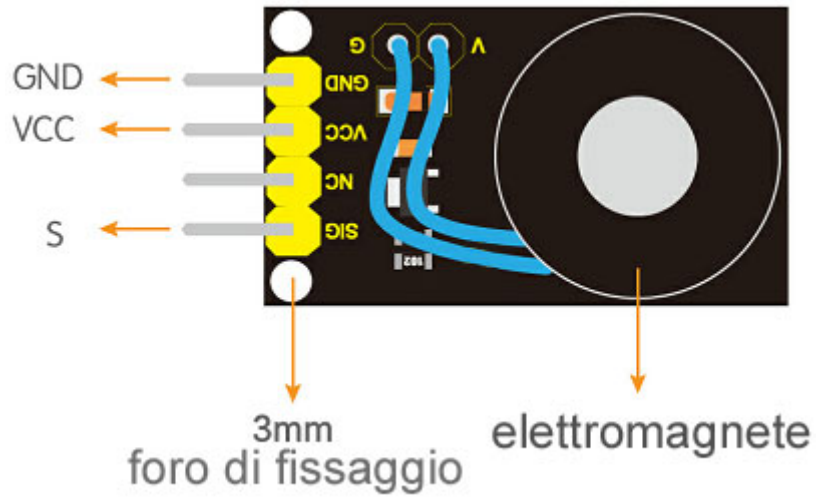
Prezzo: 8.03 €

Tasse: 1.77 €

Prezzo totale (con tasse): 9.80 €



Breakout con elettromagnete di ritenuta. Si attiva portando a livello alto il pin SIG, ed è in grado di generare una forza di tenuta di circa 25 Newton (circa 2,5 kg). Per disattivare l'elettromagnete basta portare a livello basso il pin SIG. Alimentazione: da 3,3 a 5 VDC. Può essere utilizzata anche con Arduino, Fishino, Raspberry Pi (con convertitore AD) o altro microcontrollore. Aree di applicazione robotica, automazione, meccanismi di blocco/sblocco, ecc.



### Caratteristiche tecniche

- **Alimentazione:** da 3,3 (< 350 mA) a 5 VDC (< 500 mA)
- **Pinout:** GND: Ground VCC: Voltage supply SIG: Signal
- **Dimensioni Elettromagnete (mm):** 20 (diametro) x 15 (altezza)
- **Forza di tenuta:** circa 25 Newton (circa 2,5 kg)
- **Dimensioni (mm):** 40x20x19
- **Peso:** 26 grammi