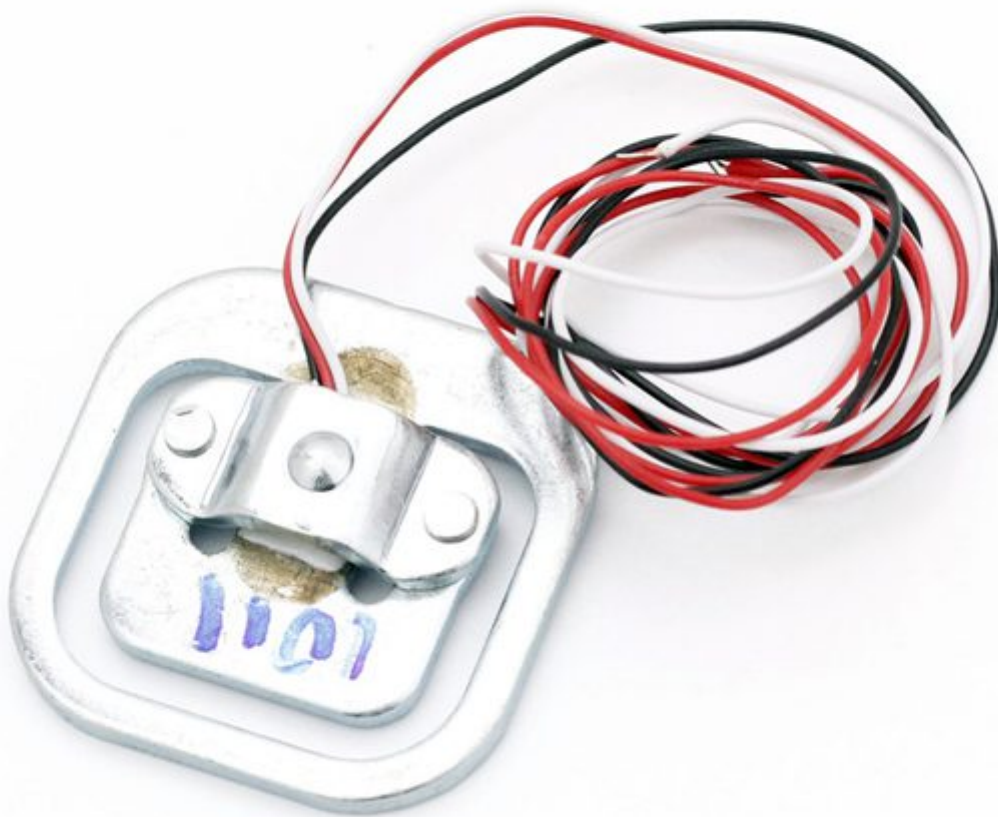


Cella di carico 50 kg

Prezzo: 8.11 €

Tasse: 1.79 €

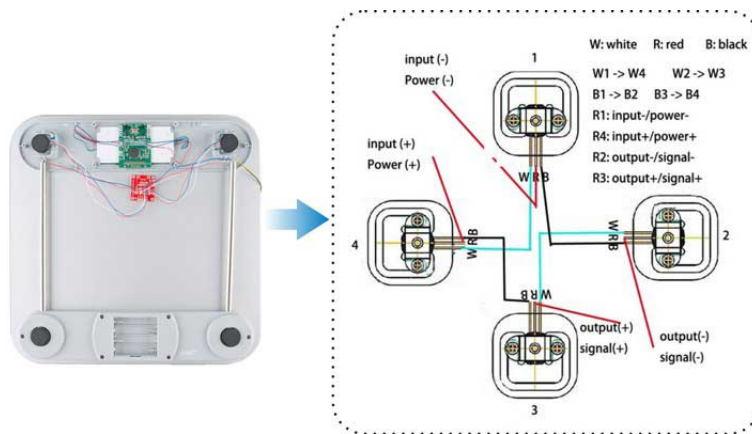
Prezzo totale (con tasse): 9.90 €





Cella di carico composta da una struttura in metallo e da piccoli elementi chiamati estensimetri (strain gauges) montati in precisi punti sulla struttura. Fornisce in uscita un segnale elettrico che varia in funzione della deformazione che la forza, applicata sul componente, produce. Le applicazioni più comuni sono: bilance elettroniche, contapezzi, bilance per pacchetti postali e tutte le varietà di bilance commerciali a singola cella.

Attenzione! è necessario collegare 4 celle di questo tipo, come da schema qui sotto, per poter essere utilizzate.



clicca sull'immagine per ingrandire

Specifiche tecniche

- **Capacità:** 50 kg
- **Sensibilità di uscita:** 1 mV / V (±0,1)
- **Non linearità:** 0,05 (% sul Fondo Scala)
- **Isteresi:** 0,05 (% sul Fondo Scala)
- **Ripetibilità:** 0,05 (% sul Fondo Scala)
- **Creep dopo 1 minuto:** 0,1 (% sul Fondo Scala)
- **Effetto della temperatura sull'uscita:** 10°C (0,1% sul Fondo Scala)
- **Effetto della temperatura sullo zero:** 10°C (0,3% sul Fondo Scala)
- **Resistenza d'ingresso:** 1 kohm (±10)
- **Resistenza di uscita:** 1 kohm (±10)
- **Resistenza di isolamento:** >2000 Mohm
- **Temperatura di funzionamento:** da -10°C a +50°C
- **Tensione eccitazione:** 10 Volt
- **Dimensioni (mm):** 34x34x8
- **Peso:** 19 grammi
- - filo rosso Positivo
- - filo nero Negativo
- - filo bianco OUT