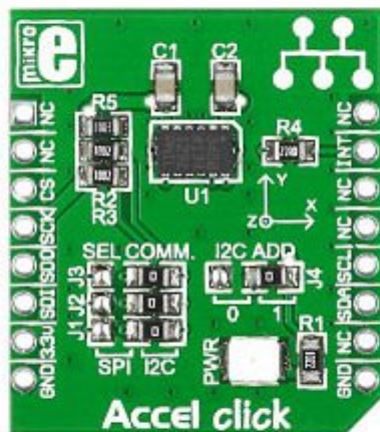


# Click Board Accelerometro

Prezzo: 18.77 €

Tasse: 4.13 €

Prezzo totale (con tasse): 22.90 €



Accel Click è un modulo con fattore di forma [mikroBUS™](#) basato sul chip ADXL345, un accelerometro a 3 assi con un consumo ultra basso e una elevata risoluzione (13-bit). Il modulo comunica con il microcontrollore target attraverso l'interfaccia SPI o I<sup>2</sup>C, l'alimentazione è 3,3 Vdc con LED di stato. Supporta diverse funzioni di rilevamento, quali il rilevamento singolo e doppio tap, monitoraggio attività e inattività, il rilevamento di caduta libera, ecc. Integra un sistema di gestione della memoria con un buffer FIFO a 32 livelli per memorizzare i dati, riducendo al minimo il carico sul processore host. Dimensioni (mm): 28,6x25,6x11,5, peso: 22,5 grammi.

### *Specifiche tecniche*

- Consumo ultra ridotto: 40 µA in fase di misurazione e 0,1 µA in standby
- Range di misura: ±2 g, ±4 g, ±8 g, ±16 g
- Interfaccia di comunicazione: SPI o I<sup>2</sup>C
- Zoccolo con fattore di forma mikroBUS™
- Tecnologia FIFO integrata

### *Vantaggi chiave*

- Elevata risoluzione che consente la misurazione di inclinazioni inferiori a 1°
- Zoccolo con fattore di forma [mikroBUS™](#)
- Supportato in tutti i compilatori [MikroElektronika](#)
- Esempi pronti all'uso per risparmiare sui tempi di sviluppo

### *Documentazione e link utili*

- [Esempi](#)
- [Manuale](#)
- [MEMS Sensors Learn Tutorial](#)
- [Specifiche standard mikroBUS™](#)