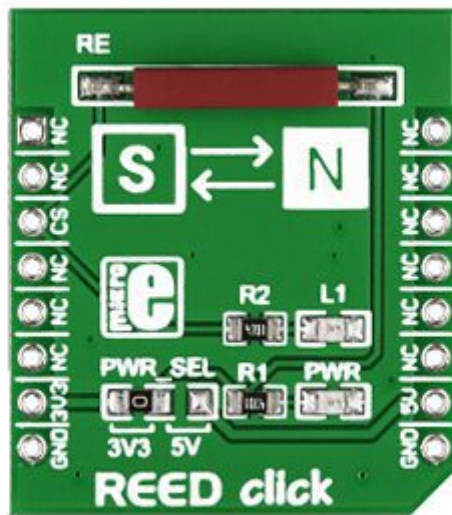


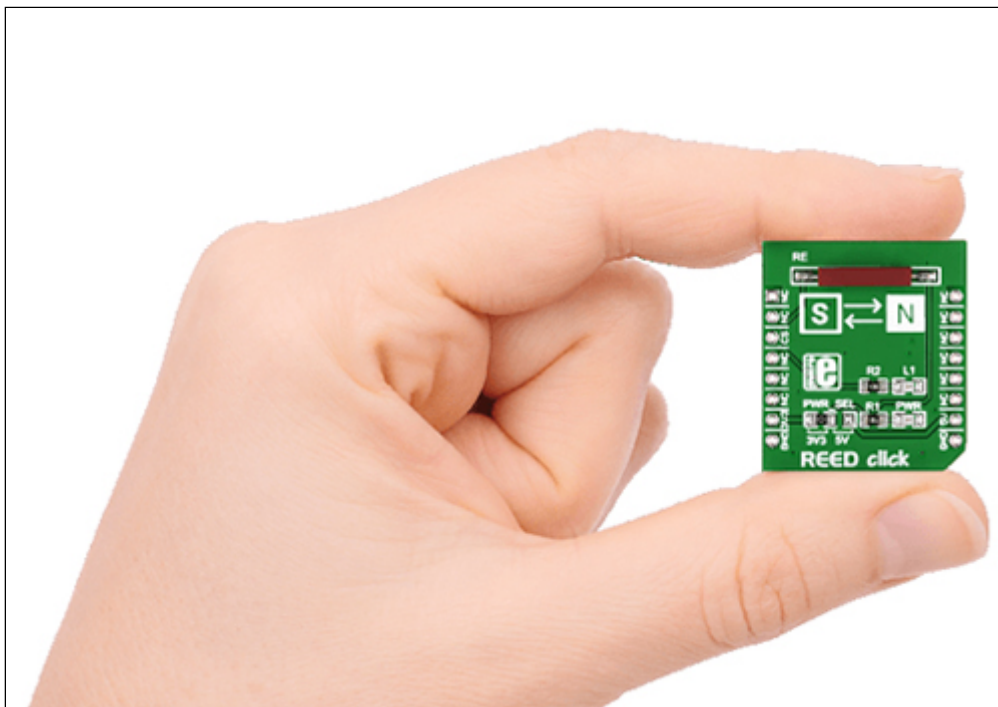
Click Board con contatto Reed

Prezzo: 7.30 €

Tasse: 1.60 €

Prezzo totale (con tasse): 8.90 €





REED Click™ board è un modulo con fattore di forma [mikroBUS™](#). Dispone di un contatto Reed (singolo contatto normalmente aperto) e LED di stato per alimentazione e contatto Reed. Un solo pin (CS) per interfacciarsi con il microcontrollore. Alimentazione: 3,3 V o 5 V.

Specifiche tecniche

- Contatto Reed (singolo contatto normalmente aperto)
- LED di stato (1 per l'alimentazione e 1 per il Reed)
- Alimentazione: 3,3 V e 5 V
- Un solo pin (CS) per interfacciarsi con il microcontrollore

Vantaggi chiave

- Design compatto e fattore di forma [mikroBUS™](#) per una facile integrazione
- Supportato in tutti i compilatori [MikroElektronika](#)
- Esempi pronti all'uso per risparmiare sui tempi di sviluppo
- Design compatto

Documentazione e link utili

- [Manuale Utente](#)
- [Esempi Reed Click](#)
- [Specifiche standard mikroBUS™](#)