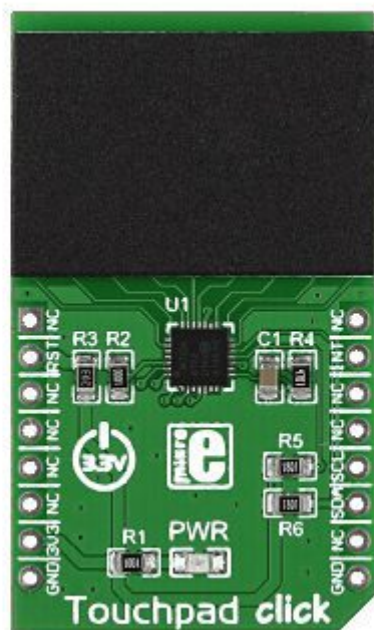


# Click Board con sensore touch capacitivo

Prezzo: 15.57 €

Tasse: 3.43 €

Prezzo totale (con tasse): 19.00 €





Touchpad Click™ board è un modulo con fattore di forma [mikroBUS™](#) basato sul chip MTCH6102. Dispone di una piccola sezione per il controllo touch capacitivo (supporta varie modalità di touch), comunica con il microcontrollore target attraverso l'interfaccia I<sup>2</sup>C (pin SCL e SDA) con funzionalità aggiuntive fornite dai pin di Interrupt e RSTL. La scheda è stata progettata per essere alimentata a 3,3 Vdc.

### ***Specifiche tecniche***

- LED di stato per l'alimentazione
- Alimentazione: 3,3 V
- Dimensioni modulo (mm): 43x26x2,3
- Dimensioni area touch (mm): 25x17.

### ***Vantaggi chiave***

- Design compatto e fattore di forma [mikroBUS™](#) per una facile integrazione
- Supportato in tutti i compilatori [MikroElektronika](#)
- Esempi pronti all'uso per risparmiare sui tempi di sviluppo
- Design compatto

### ***Documentazione e link utili***

- [Manuale Utente](#)
- [Esempi Touch Pad Click](#)
- [Specifiche standard mikroBUS™](#)