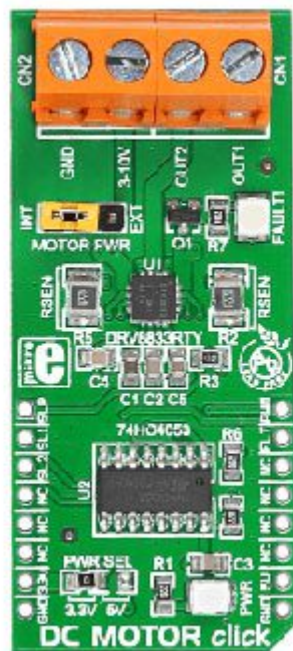


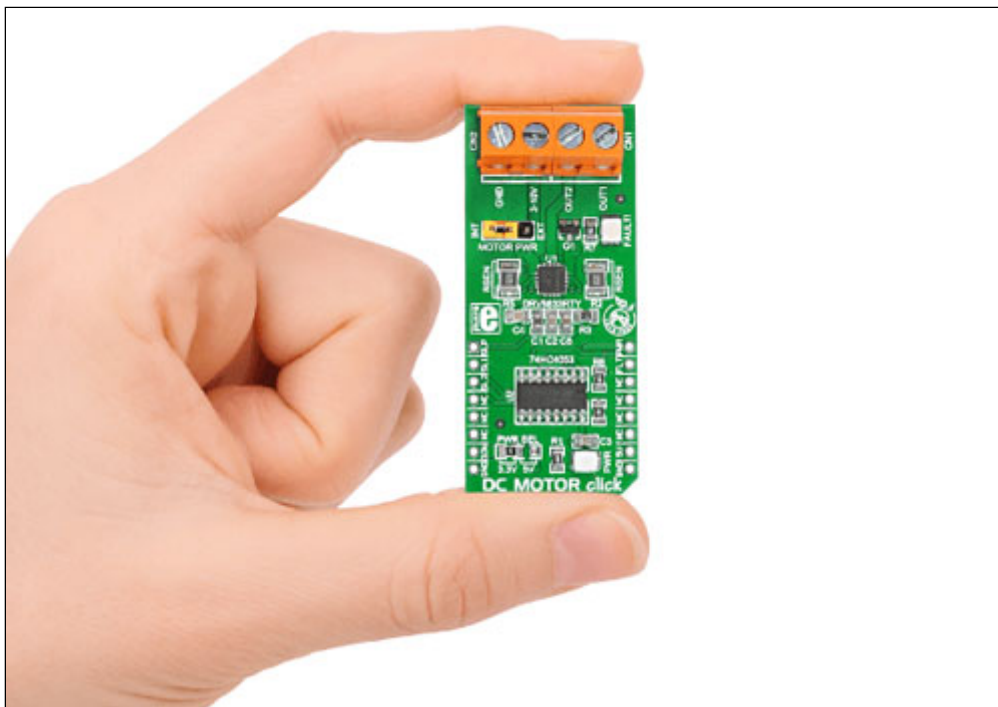
Click Board Controllo Motore

Prezzo: 17.62 €

Tasse: 3.88 €

Prezzo totale (con tasse): 21.50 €





DC Motor Click™ board è un modulo con fattore di forma [mikroBUS™](#). Dispone del chip driver H-Bridge per motori DRV8833RTY, multiplexer 74HC4053, una morsettiera a 4 terminali con serraggio a vite e LED di stato. Comunica con la scheda di destinazione tramite le linee di controllo SELECT1, SELECT2, nSLEEP, ingresso PWM e linea feedback nFAULT. È in grado di gestire motori DC con una tensione da 3 V a 10 V e corrente max. di 0,9 A. Può essere alimentato direttamente dalla presa mikroBUS o esternamente con una tensione di 3,3 Vdc o 5 Vdc (tramite Jumper SMD da saldare). Ideale per i dispositivi anti-manomissione e antifurti. Dimensioni (mm): 57,14x25,64x17,44, peso: 10,5 grammi.

Specifiche tecniche

- Alimentazione motore DC da 3 V a 10 V.
- Massima corrente per il motore 0,9 A.
- H-bridge pilotato da un singolo segnale PWM.
- LED di stato per alimentazione e in caso di corto circuito.
- Può essere alimentato esternamente attraverso il morsetto CN2.

Vantaggi chiave

- Design compatto e fattore di forma [mikroBUS™](#) per una facile integrazione
- Supportato in tutti i compilatori [MikroElektronika](#)
- Esempi pronti all'uso per risparmiare sui tempi di sviluppo
- Design compatto

Documentazione e link utili

- [Manuale Utente](#)
- [Esempi DC Motor Click](#)
- [Specifiche standard mikroBUS™](#)