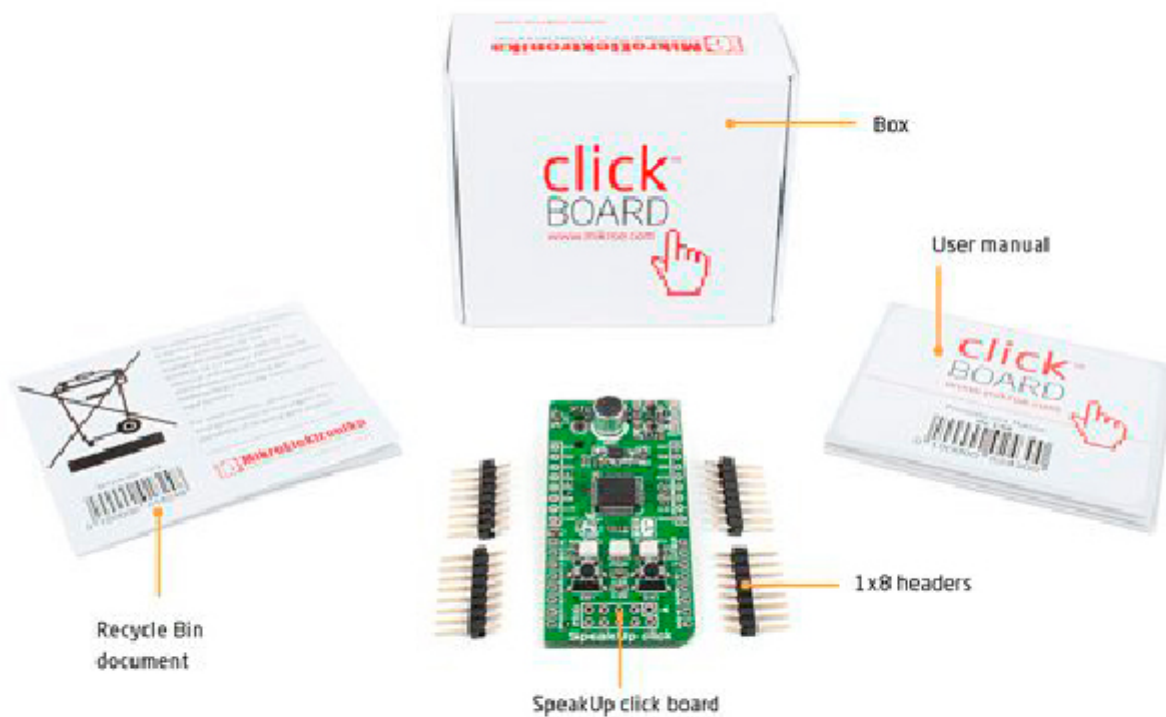


Click Board Riconoscitore Vocale

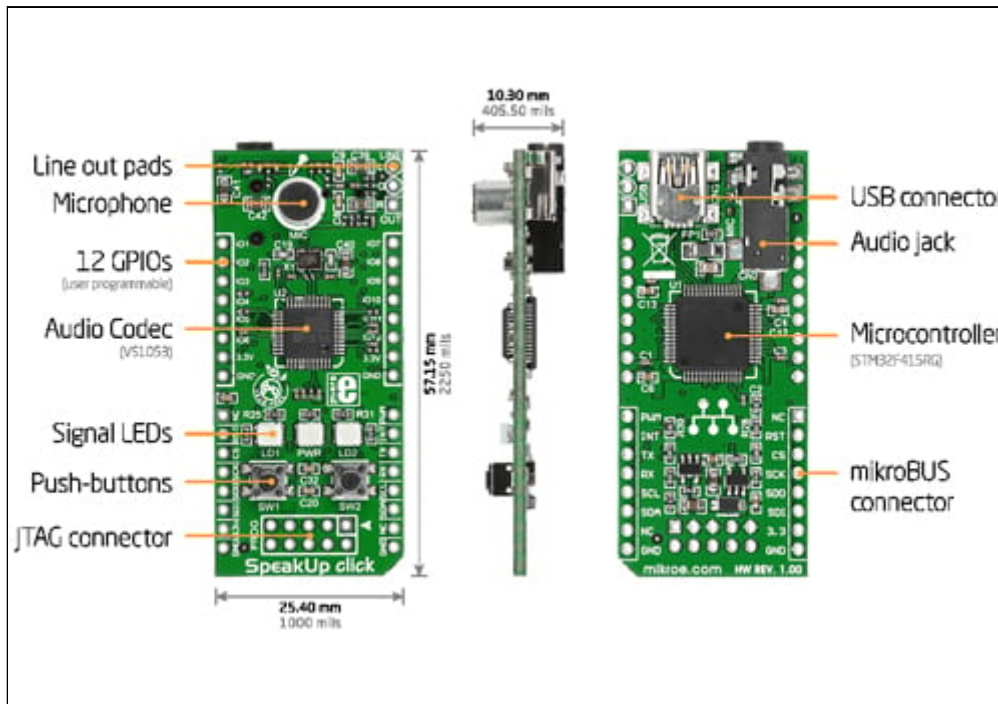
Prezzo: 47.54 €

Tasse: 10.46 €

Prezzo totale (con tasse): 58.00 €

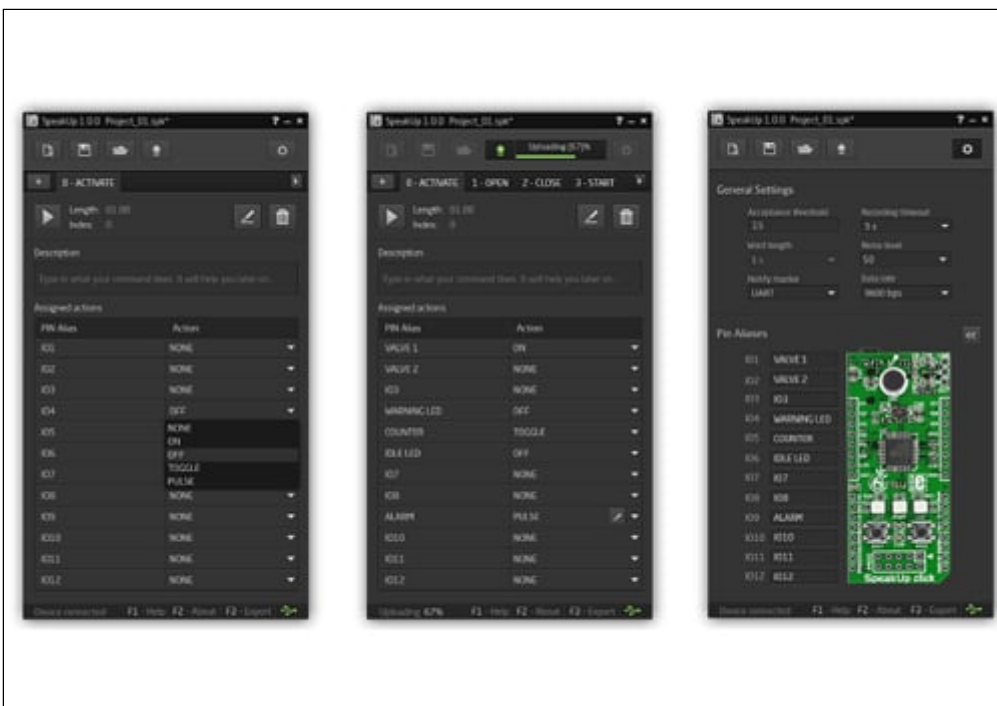


SpeakUp Click™ board è un modulo con fattore di forma [mikroBUS™](#) che permette di impostare e riconoscere oltre 200 differenti comandi vocali in qualsiasi lingua, dialetto e gergo. È possibile comandare luci, porte, elettrodomestici, creare telecomandi a comando vocale per televisori o media center. Dispone di microfono, microcontrollore ARM Cortex-M4 (STM32F415RG12), chip di decodifica audio VS1053, 12 GPIO programmabili dall'utente, LED di stato, pulsanti per la registrazione o cancellazione dei comandi vocali, connettore mini USB per la connessione/programmazione da PC e ingresso audio tramite presa jack da 3,5 mm. Il chip VS1053 elabora il segnale audio e lo invia al microcontrollore STM32F415RG, programmato con un firmware sviluppato appositamente da MikroElektronika e basato sull'algoritmo DTW che trasforma ogni comando vocale in una azione quasi istantanea. La modalità di funzionamento può essere Stand-alone o Click mode. Nella modalità Stand-alone il microcontrollore interpreta il comando vocale e controlla i dispositivi esterni utilizzando i 12 GPIO programmabili dall'utente. Nella modalità Click mode il comando vocale è abbinato ad una interfaccia selezionabile USB o UART. Tramite il PC e l'apposito software è possibile registrare una parola o frase (max. di 5 secondi) e assegnarle una istruzione.



Configurazione tramite Software

Lo strumento di configurazione software per SpeakUp è un'applicazione gratuita per PC che permette di configurare la scheda e di riconoscere oltre 200 differenti comandi vocali.



L'interfaccia utente è basata su schede e menu a discesa che non richiedono conoscenze di programmazione. Comunque ha tutte le caratteristiche essenziali e le opzioni che vi permettono di avere il pieno controllo del processo di set-up.

Specifiche tecniche

- **Microfono:** - Sensibilità: $-44 \pm 3\text{dB}$ - Range di frequenza: da 100 Hz a 20.000 Hz - Rapporto segnale-rumore: 56dBA
- **Microcontrollore:** - STM32F415RG (ARM Cortex-M4) - 1024kB Flash, 192 kB RAM - Funzionamento: 168 MHz
- **Audio Codec:** - VS1053 stereo audio codec - Supporto Streaming - Line out pad
- **Connettività:** - 12 GPIO programmabili - Connettore mikroBUS - Connettore USB MINI-B
- **Dimensioni (mm):** 57x26x12

Vantaggi chiave

- Design compatto e fattore di forma [mikroBUS™](#) per una facile integrazione
- Supportato in tutti i compilatori [MikroElektronika](#)
- Esempi pronti all'uso per risparmiare sui tempi di sviluppo
- Design compatto

Documentazione e link utili

- [Manuale Utente](#)
- [SpeakUp Configuration Software](#)