

# Console Arcade per Raspberry Pi

Prezzo: 48.36 €

---

Tasse: 10.64 €

---

Prezzo totale (con tasse): 59.00 €



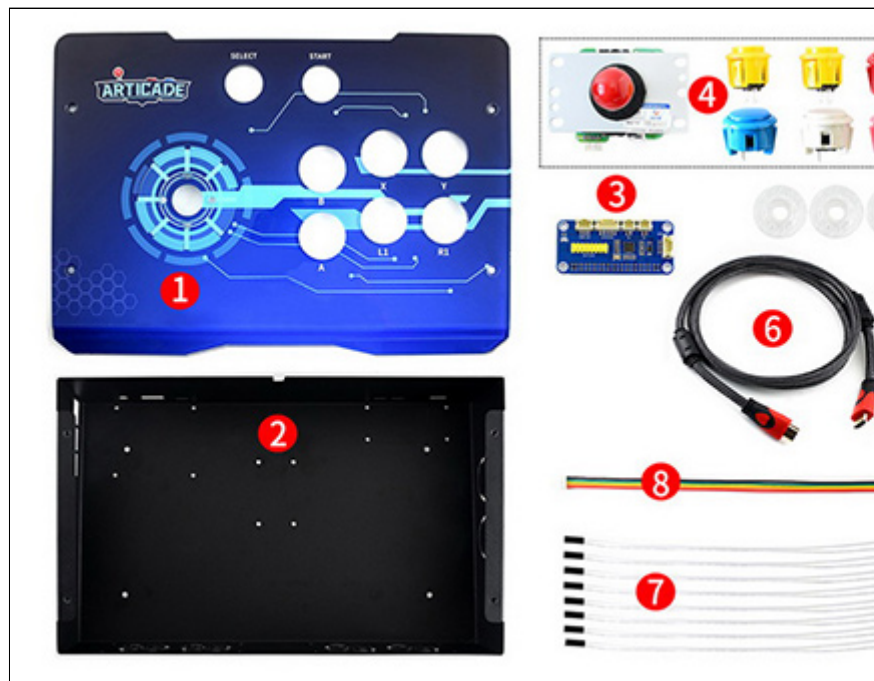
Set completo che consente di costruire una postazione single player di videogiochi Arcade, come quelli pr  
con il quale è possibile emulare vari tipi di console, tra cui Nintendo, Game Boy, MAME, Sega Master Sys  
collegare dispositivi esterni, come ad esempio un GamePad e di porta ethernet per il collegamento a inter

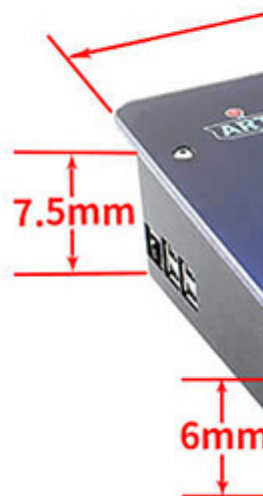
**La board Raspberry Pi e la memoria SD-Card sono acquistabili separatamente.**

- Compatibile con Raspberry Pi A+/B+/2B/3B/3B+ (è necessario un ulteriore cavo HDMI per i modelli **Nota: i modelli della serie Zero, A+, B+, e 2B, forniscono prestazioni che non adatte al gioco**)
- Compatibile con il software RetroPie gaming system, migliaia di ROMs giochi disponibili, numero di
- Supporta il sistema Home Media Center KODI, per vedere film, ascoltare la musica e seguire gli eve
- Raspberry Pi-Powered:
  - porta HDMI per il collegamento ad un monitor, TV, proiettore, ecc
  - connessione WiFi per l'utilizzo senza ingombranti cavi
  - porta USB per il collegamento di gamepad, mouse, tastiere, ecc
- Altoparlanti stereo integrati per l'ascolto in background dei suoni dei vecchi giochi Arcade

- Controller Raspberry Pi: non inclusa
- Archiviazione dati: supporta SD-Card da 16GB a 256GB
- Materiale struttura: contenitore metallico, pannello superiore acrilico
- Interfacce: HDMI / USB / Ethernet
- Giochi: migliaia di ROMs disponibili che possono essere aggiunte dall'utente
- Controlli Arcade: joystick e 8 tasti configurabili dall'utente
- Alimentazione: 5V
- Dimensioni: 30cm x 21.5cm x 7.5cm

1. Pannello acrilico
2. Contenitore metallico
3. Arcade Game HAT
4. Joystick e pulsanti
5. Altoparlanti da 8? 5W
6. Cavo HDMI x1
7. Connettori pulsanti Arcade, 8pz
8. Cavo joystick arcade, 1pz
9. Piedini in gomma, 4pz
10. Cacciavite
11. Viti per assemblaggio





Un unico c  
S  
Film



RET

Una infi





R

Compatibile co



La board Raspb

Per limiti di pres  
non supporta la  
Si raccomanda

Ta



C





Joystick

HDMI Port

USB Port

Raspberry Pi Zero Power

---

**Attenzione!** Sul sito [www.mamedev.org](http://www.mamedev.org) vengono messe a disposizione solo le ROM che è legale possedere.

**N.B.** Le ROMs sono soggette alle leggi sul diritto d'autore in quasi tutti i paesi del mondo. Possedere e utilizzare ROMs che non si possiedono può costituire una violazione del diritto d'autore. In pratica è come fare una copia di un'opera.

**Futura Elettronica** non si assume alcuna responsabilità nel caso di violazione di copyright.

- 3do (lr-4do)
- Amiga (UAE4ALL2), (UAE4ARM)
- Amstrad CPC (CapriceRPI), (lr-cap32)
- Apple II (Linapple)
- Atari 2600 (Stella), (lr-stella)
- Atari 5200, and Atari 8 bit series: 400, 800, 1200XL, 600XL, 800XL, 130XE, XEGS (Atari800)
- Atari 7800 (lr-prosystem)
- Atari Jaguar (lr-virtualjaguar)
- Atari Lynx (lr-handly)
- Atari ST/STE/TT/Falcon (Hatari)
- CoCo (XRoar)
- Colecovision
- Commodore 64 (Vice)
- Daphne (Daphne)
- Dragon 32 (XRoar)
- Dreamcast (Reicast)
- FinalBurn Alpha (PiFBA), (lr-fba), (lr-fba-next)
- Genesis/Megadrive (DGEN), (lr-Genesis-Plus-GX), (lr-picodrive)
- Game Gear (Osmose), (lr-Genesis-Plus-GX)
- Game Boy (lr-gambatte)
- Game Boy Color (lr-gambatte)
- Game Boy Advance (gpSP), (lr-gpSP), (lr-vba-next), (lr-mgba)
- Intellivision (jzIntv)
- Macintosh (BasiliskII)
- MAME (AdvanceMAME), (MAME4ALL-Pi), (lr-imame4all), (lr-mame2003), (lr-mame2010)
- MasterSystem (lr-Genesis-Plus-GX), (lr-picodrive), (Osmose)
- MSX (lr-fmsx), (lr-bluemsx)
- Neo Geo (GnGeo-Pi), (PiFBA), (lr-fba), (lr-fba-next)
- Neo Geo Pocket (lr-mednafen-ngp)
- Neo Geo Pocket Color (lr-mednafen-ngp)
- Nintendo 64 (Mupen64plus), (lr-mupen64plus)
- Nintendo DS (lr-desmume)
- Nintendo Entertainment System (lr-fceumm), (lr-nestopia)
- PC (DOSBox), (rpix86)
- PC Engine/TurboGrafx-16 (lr-mednafen-pce-fast) (lr-beetle-supergrafx)
- PlayStation 1 (lr-pcsx-rearmed), (pcsx-rearmed)
- PSP (lr-ppsspp), (ppsspp)
- ScummVM
- Sega 32X (lr-picodrive)
- Sega CD (lr-picodrive)
- Sega Saturn (lr-yabause)
- Sega SG-1000 (lr-Genesis-Plus-GX)
- Super Nintendo Entertainment System (PiSNES), (snes9x-rpi), (lr-armsnes), (lr-catsfc), (lr-pocketsnes)
- Vectrex (lr-vecx)
- Videopac or Odyssey2 (lr-o2em)
- Virtual Boy (lr-beetle-vb) (EXPERIMENTAL)
- WonderSwan (lr-mednafen-wswan)
- WonderSwan Color (lr-mednafen-wswan)
- Zmachine (Frotz)
- ZX Spectrum (FBZX), (Fuse), (lr-fuse)

## Oltre a questi, esistono anche altri emulatori detti Ports:

- Cave Story (lr-nxengine)
- Descent 1 & 2 (DXX-Rebirth)
- DOOM (lr-prboom), (ZDOOM)
- Duke Nukem 3D (EDuke32)
- KODI
- Löve
- Minecraft Pi Edition
- OpenTTD (openttd)
- OpenTyrian
- Quake Series (lr-tyrquake), (ioQuake3)
- Super Mario War
- SuperTux
- Wolfenstein 3D

- 
- [www.waveshare.com/wiki/Arcade-C-1P](http://www.waveshare.com/wiki/Arcade-C-1P)