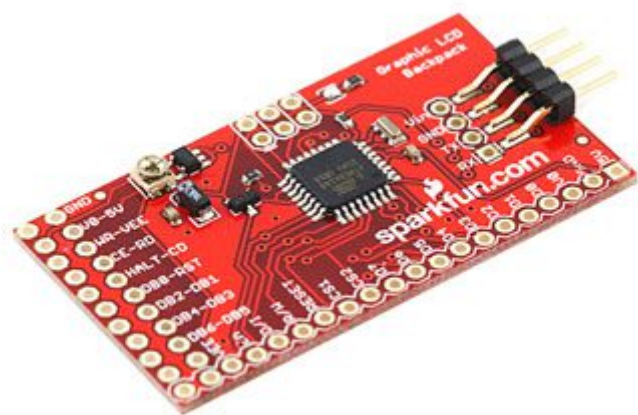


Controller seriale per display LCD grafici

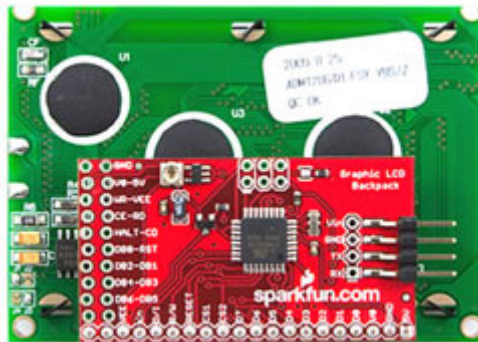
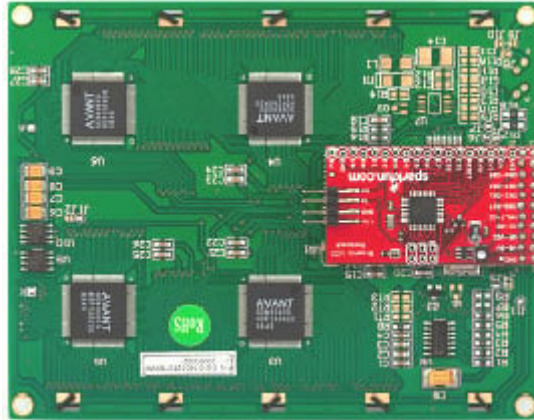
Prezzo: 22.13 €

Tasse: 4.87 €

Prezzo totale (con tasse): 27.00 €



Controller seriale per display LCD grafici 160x128 pixel o 128x64 pixel. Permette di scrivere del testo, disegnare linee, cerchi, di impostare o reimpostare singoli pixel e cancellare blocchi specifici del display. L'intensità della retroilluminazione e la velocità di trasmissione possono anche essere controllate tramite comunicazione seriale. Per selezionare il display 160x128 o 128x64 basta semplicemente eseguire o meno un ponticello.



CARATTERISTICHE TECNICHE

- Alimentazione: 6 -7 Vdc
- Assorbimento: 220 mA (con retroilluminazione al 100%)
- Ingresso seriale: 0-5 V
- Baudrate regolabile: 115200 default con 8 data bits, no parity, 1 stop bit
- Regolazione del contrasto tramite potenziometro
- Controllo retroilluminazione
- Dimensioni: 51x28 mm

DOCUMENTI E LINK UTILI

- [Tutorial](#)
- [Datasheet](#)
- [Schematic](#)
- [Source Code](#) for ATmega168