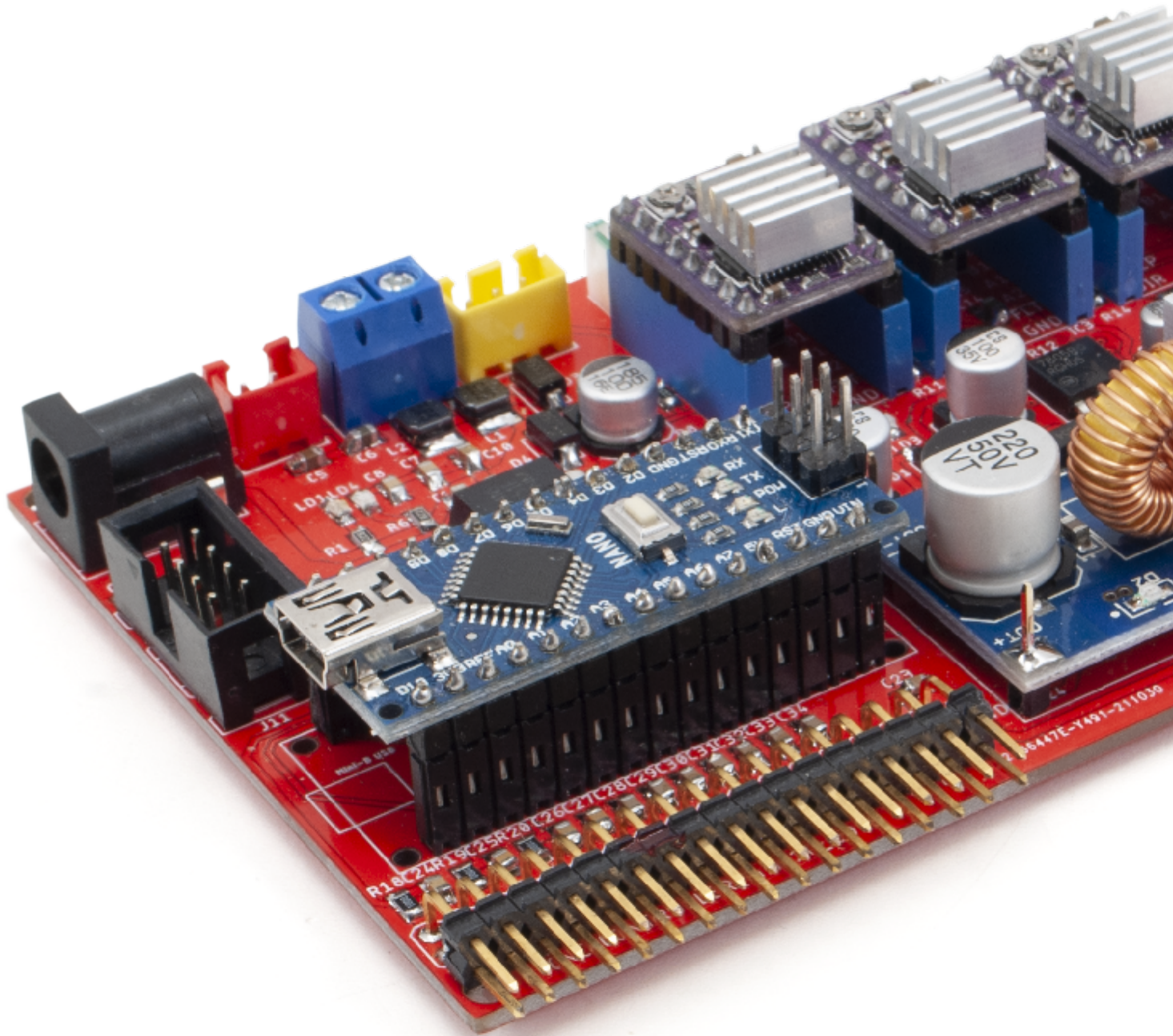


Controller universale per CNC

Prezzo: 72.95 €

Tasse: 16.05 €

Prezzo totale (con tasse): 89.00 €

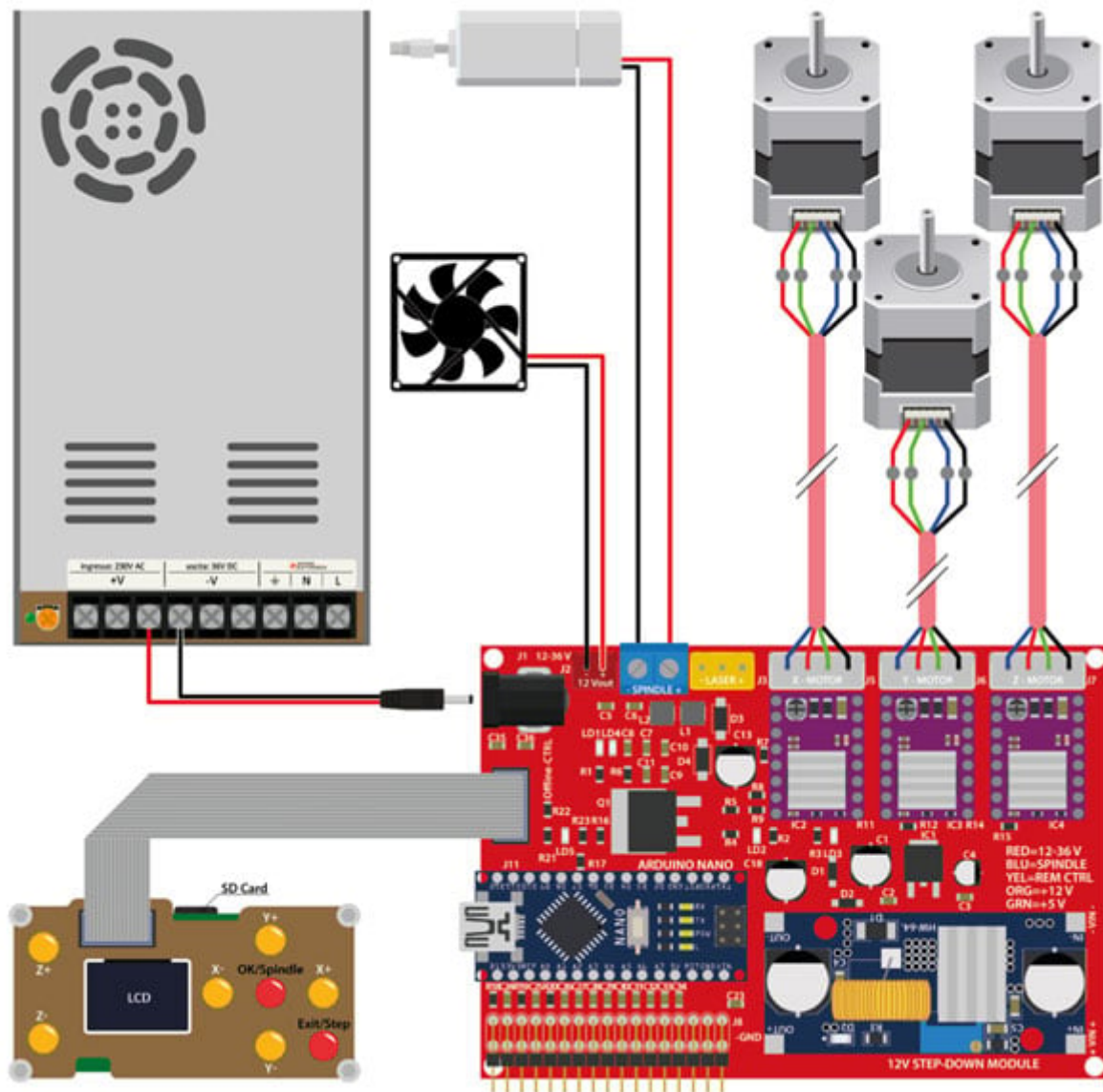


Controller completo di tutte le funzionalità hardware e software per pilotare piccole macchine CNC (Computer Numerical Control) a tre assi. Il cuore del controller è costituito da una board Nano basata su ATmega328, che va innestata su una coppia di HEADER presenti sulla scheda. La board Nano si occupa di gestire, tramite il firmware open source GRBL, tutti i segnali in entrata ed in uscita. Il microcontrollore gestisce tre driver per motori passo-passo ed il circuito di comando dello spindle (può gestire spindle con tensione tra 12V e 36V). È presente un'uscita per l'alimentazione di una ventola di raffreddamento, inoltre è dotato di una presa IDC a 8 pin per il collegamento di un controller offline (opzionale, vedi prodotti correlati), dotato di un proprio microcontrollore, un piccolo display LCD ed alcuni pulsanti, che permette di caricare il file da fresare in una micro SD card e di gestire le principali fasi dell'incisione mantenendo il PC scollegato, una cosa molto utile in alcune situazioni. La confezione comprende: il controller già montato e collaudato, i tre driver (DRV8825) per motori passo-passo, board Nano già programmata.

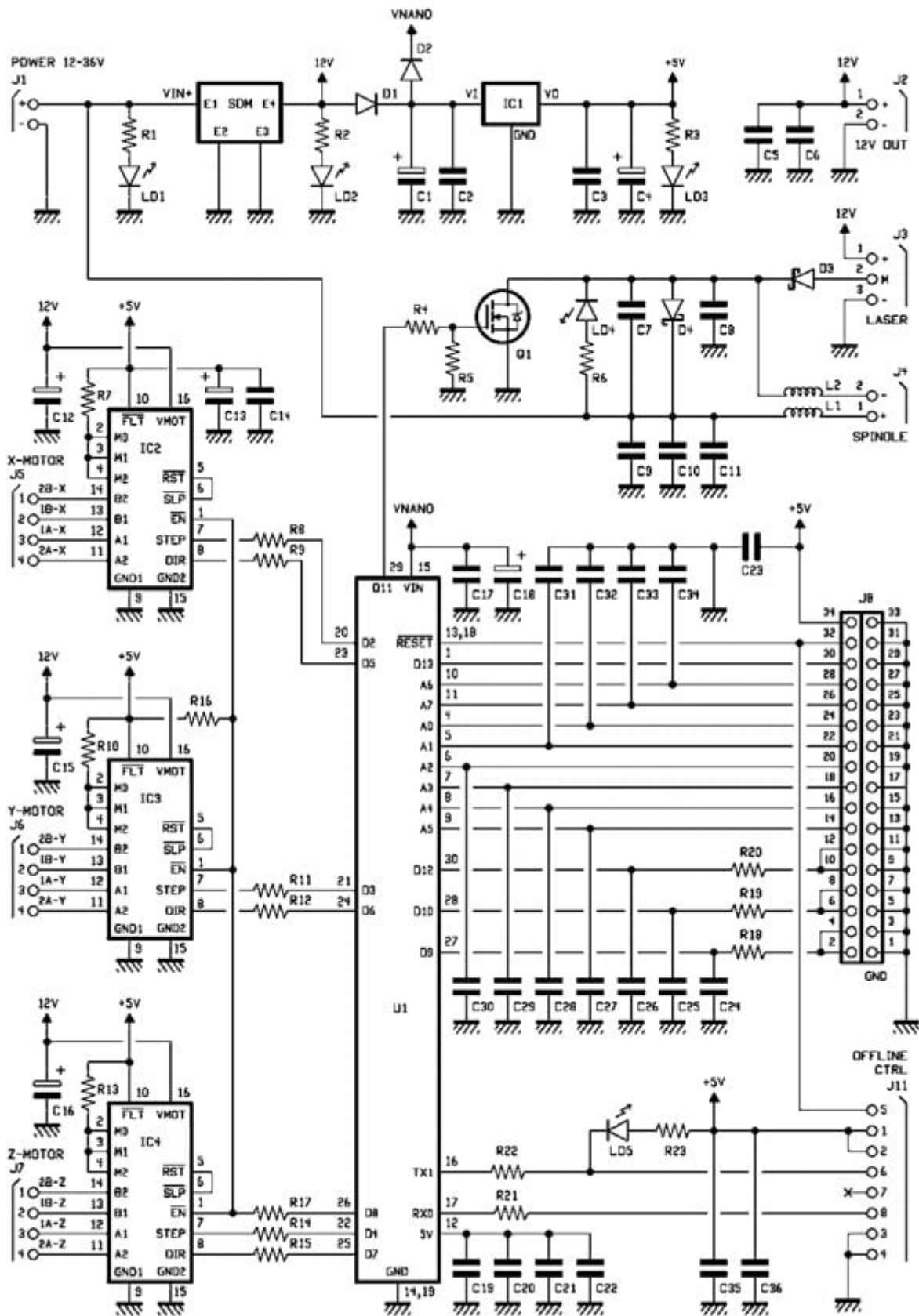
Specifiche tecniche

- **Processore:** ATmega328
- **Driver motori stepper:** DRV8825
- **Tensione di alimentazione:** da 12,5 a 36 VDC
- **Numero assi controllabili:** 3
- **Connettore per Spindle (Elettrotensile):** Sì
- **Connettore per ventola (non compresa):** Sì
- **Dimensioni (mm):** 104,5x75x20

Il sistema



Schema elettrico



Documentazione e link utili

- [Programma Candle](#)

[Leggi l'articolo completo](#)