

# CUBO RGB MONTATO

Prezzo: 110.66 €

Tasse: 24.34 €

Prezzo totale (con tasse): 135.00 €

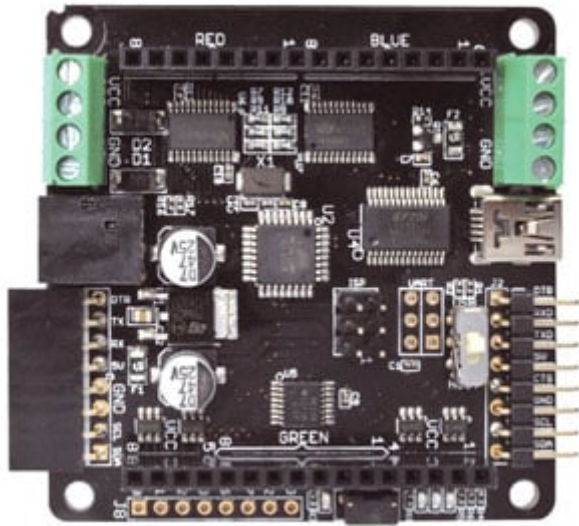


Cubo costituito da 64 LED RGB da 8 mm, zoccolo per modulo XBee (non compreso) e scheda di controllo Rainbowduino V3.0. Il tutto montato e inserito in un box trasparente in acrilico. Inserendo un modulo XBee nell'apposito zoccolo è possibile collegare in modo wireless Rainbowduino a Arduino o al PC. Oltre al cubo la confezione comprende anche l'alimentatore da rete e il cavo USB per la programmazione del modulo Rainbowduino. Dimensioni: 10cm x 10cm x 12cm (altezza).

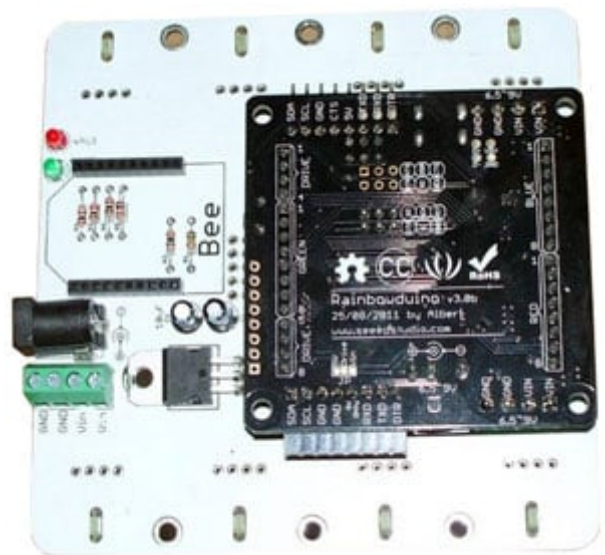
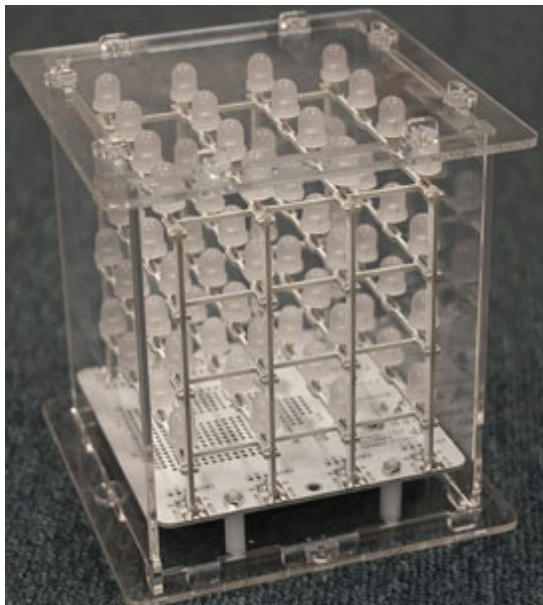
**VIDEO**

## **LA SCHEDA RAINBOWDUINO**

Scheda di controllo compatibile con Arduino in grado di controllare matrici a LED ad anodo comun. Basata sul microcontrollore Atmega328, può controllare matrici di LED RGB 8x8 o il cubo a LED RGB 4x4x4 ad anodo comune. Dispone di convertitore USB/UART (utile per programmare la scheda tramite USB), fornisce una corrente costante ai LED (20,8 mA), dotato di regolatore di tensione da 5V / 1 Ampere. Protocolli di comunicazione I2C e Uart. Possibilità di collegare in cascata più dispositivi. Non richiede alcun circuito esterno. Alimentazione: tramite porta USB o alimentatore da 6 a 12 Vdc. Dimensioni scheda 60 x 60 x 13 mm. RHOS compatibile.



**IMMAGINI**



**LA CONFEZIONE**



## **DOCUMENTAZIONE E LINK UTILI**

- [Complete schematic in PDF](#)
- [Eagle CAD files](#)
- [http://seedstudio.com/wiki/Rainbow\\_Cube](http://seedstudio.com/wiki/Rainbow_Cube)
- [Rainbowduino3.0 Library for Arduino 023](#)
- [Rainbowduino3.0 Library for Arduino 1.0](#)
- [Schematic and Layout in Eagle format](#)
- [Schematic in PDF](#)
- [MY9221 Datasheet](#)