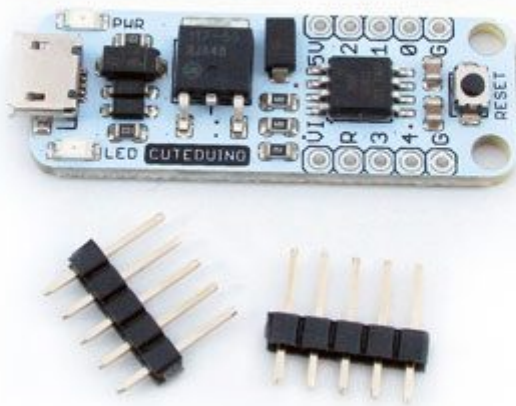


Cuteduino

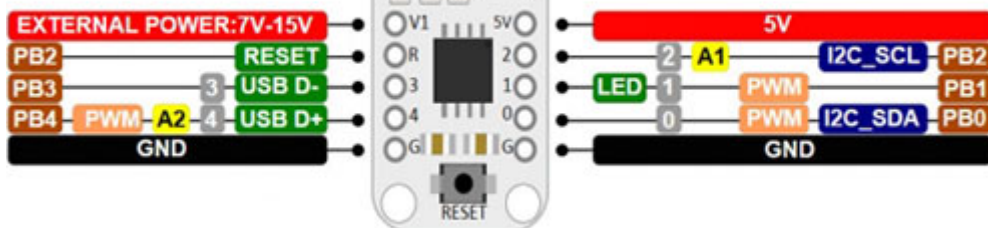
Prezzo: 9.43 €

Tasse: 2.07 €

Prezzo totale (con tasse): 11.50 €



CUTEDUINO
PINOUT DIAGRAM



CuteDuino è basato sul processore ATtiny85, un piccolo chip ma con un sacco di potenza. Dispone di oscillatore interno da 16 MHz., 8 kB di memoria Flash (2 kB utilizzati dal bootloader), 5 I/O tra cui PWM e ADC, presa micro USB per alimentazione e uploading. Il bootloader presente nel micro permette la programmazione tramite una versione modificata dell'IDE di Arduino (da [DigiSpark](#)). Particolarmente indicata come soluzione a basso costo per i progetti usa e getta, come progetti fai da te, workshop, progetti regalo, ecc. Alimentazione: 5 Vdc, dimensioni (mm): 42x15x4.

Video

Specifiche tecniche

- Microcontrollore: ATtiny85
- Memoria Flash: 8 kB (2 kB utilizzati per il bootloader)
- SRAM: 512 bytes
- EEPROM: 512 bytes
- Clock Speed: 16 MHz
- Alimentazione: tramite porta USB 5 Vdc (esterna da 7 Vdc a 15 Vdc)
- Regolatore di tensione a 5 V - 800 mA a basso dropout. Fino a 15 Vdc in ingresso, protezione termica e limitazione di corrente
- LED di stato
- 5 I/O
- Micro USB: 1
- Pulsante di reset
- Funziona con molte librerie Arduino tra cui la libreria RainbowBit

Documentazione e link utili

- [CuteDuino USB Tutorial](#)
- [Modify Arduino IDE for CuteDuino](#)
- [Repairing CuteDuino Bootloader](#)
- [CuteDuino User's Manual](#)
- [Driver and Arduino IDE from DigiSpark](#)
- [CuteDuino Schematic](#)
- [Fritzing File](#)
- [Fritzing File](#)