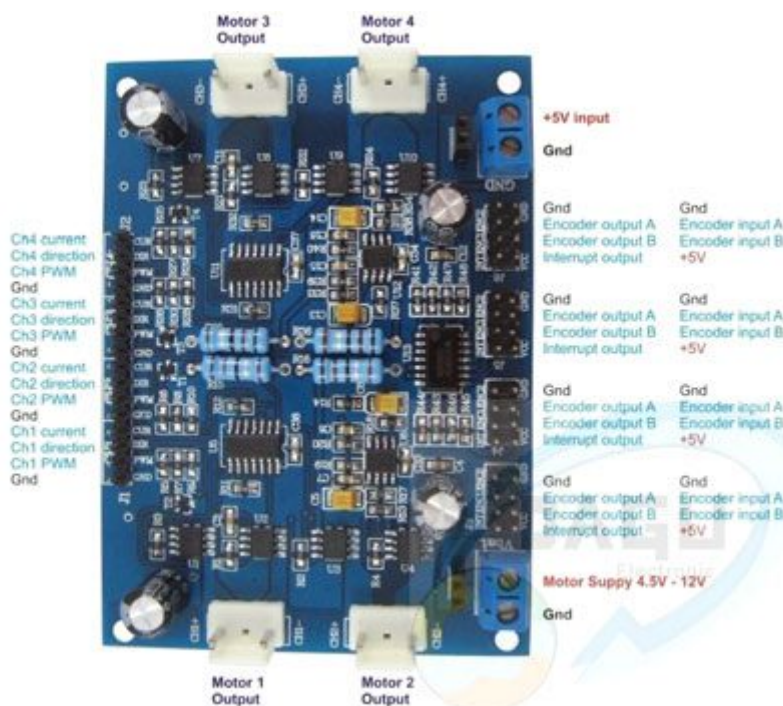


DAGU Driver motori ROVER5

Prezzo: 22.13 €

Tasse: 4.87 €

Prezzo totale (con tasse): 27.00 €



Compatto driver per motori DC basato su 4 ponti "H" con FET a bassa resistenza, che garantiscono un'elevata efficienza e una buona coppia del motore. È in grado di controllare quattro motori DC in modo bidirezionale con una corrente massima di 4 A ciascuno. Dispone inoltre di 4 encoder ottici in quadratura e monitoraggio di corrente (per ogni canale) che consente al processore di determinare se un motore è bloccato o è sotto un carico eccessivo. Viene controllato con segnali PWM, microcontrollori, Arduino, ecc. Alimentazione logica di controllo: 5 Vdc, alimentazione motori: da 4,5 a 12 Vdc, corrente motori: max. 4A. Il driver è fornito già montato. Particolarmente indicato per essere utilizzato con il DAGU Rover 5, può essere impiegato anche con altre piattaforme robotiche.

Specifiche tecniche

- **Alimentazione:**
 - logica di controllo: 5 Vdc
 - motori: compresa tra 4,5 e 12 Vdc
- **Corrente:** 4 A per singolo motore
- **Numero Encoder quadratura:** 4
- **Monitoraggio di corrente:** 1 per motore
- **Dimensioni (mm):** 95x70
- **Peso:** 15 grammi.