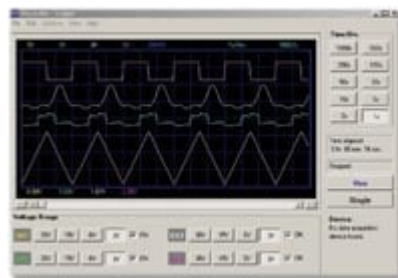


Data Logger USB 4 Canali

Prezzo: 48.36 €

Tasse: 10.64 €

Prezzo totale (con tasse): 59.00 €



È in grado di memorizzare su PC l'andamento di segnali continui o lentamente variabili attraverso periodi di tempo lunghi. I dati sono automaticamente memorizzati su hard disk per elaborazioni future. Grazie alla connessione USB non è necessaria l'alimentazione esterna e l'installazione è facile e diretta. Viene fornito completo di contenitore già montato e collaudato.

Caratteristiche tecniche

- Memorizza segnali continui o lentamente variabili attraverso periodi molto lunghi
- Le misurazioni sono automaticamente memorizzate su hard disk per elaborazioni future
- Grazie alla connessione USB nessuna alimentazione esterna è necessaria e l'installazione è facile e
- I segnali sono immediatamente visualizzati sul video del PC attraverso un display analogico o DVM
- Cavo USB incluso
- Software PC-LAB2000 incluso
- Viene fornito già montato e collaudato

Specifiche tecniche

- **Hardware:**
 - connessione e alimentazione tramite USB
 - quattro accoppiatori in continua per i segnali di input
 - impedenza di ingresso: 1 Mohm
 - massimo numero di campioni per secondo: 100
 - quattro scale per la tensione di input: 3V / 6V / 15V and 30V
 - sensibilità: 10mV
 - precisione: $\pm 3\%$ della full scale
 - livello massimo di ingresso: 30V continui
 - LED di alimentazione e memorizzazione/diagnostica
- **Software:**
 - traccia analogica o lettura del DVM digitale
 - memorizzazione di 4 canali simultaneamente
 - funzione di minimo/massimo frequenza di campionamento per DVM
 - da 1 secondo a 1000 secondi per divisione
 - memorizzazione e ripristino dei dati visualizzati a video
 - opzione di memorizzazione automatica per lunghi periodi
 - marcatori on screen per tempo e tensione
 - librerie DLL incluse per le tue applicazioni
- **Requisiti di sistema:**
 - un PC, compatibile con Win98SE o superiore (non funzionante con WinNT o Win95)
 - una porta USB libera
 - mouse
 - lettore CD-rom
 - Disponibile anche in scatola di montaggio:Cod.8220-K8047

Documentazione e link utili

- Link alla pagina del [Costruttore](#) con possibilità di scaricare manuali e data-sheet.