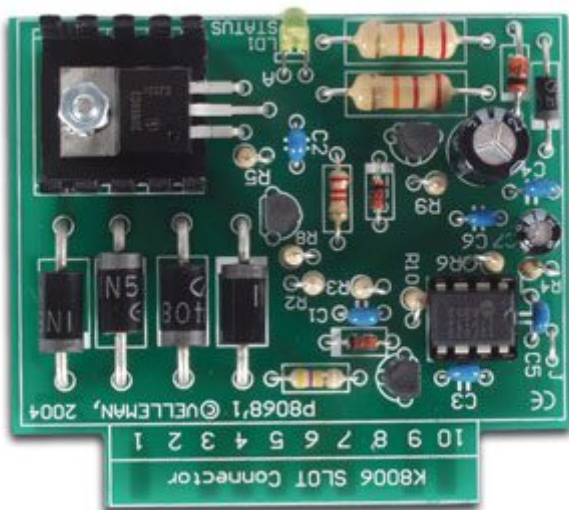


DIMMER PER TRASFORMATORE ELETTRONICO

Prezzo: 16.39 €

Tasse: 3.61 €

Prezzo totale (con tasse): 20.00 €



Dimmer per il kit [K8006](#) utilizzabile con un trasformatore elettronico.

CARATTERISTICHE

- modulo "PLUG-IN" da utilizzare con il kit per il controllo modulare delle luci per casa [K8006](#)
- ideale per lampade ad incandescenza, per lampade alogene connesse alla rete elettrica e lampade alogene alimentate in bassa tensione tramite trasformatore elettronici.
- induttore e senza filtro, tecnologia coolMOS™ FET-transistor
- per controllo della fase
- una breve pressione del tasto ON/OFF accende o spegne il dispositivo, una pressione prolungata attiva la funzione di modulazione
- tecnologia "Soft-Start" per aumentare la durata delle lampade
- memoria non volatile per memorizzare l'ultima intensità luminosa utilizzata
- riduzione della distorsione armonica (less EMI), in accordo con la normativa EN55015
- LED indicatori di stato e di errore

SPECIFICHE

- tensione di alimentazione: 110-125VAC o 220-240VAC (50/60Hz)
- carico massimo: 300W/230V o 150W/115V, 0-98% regolabile
- velocità di ciclo del dimmer: +/- 5 sec
- dimensioni PCB: 65 x 57 x 20mm (2.5" x 2.2" x 0.8")