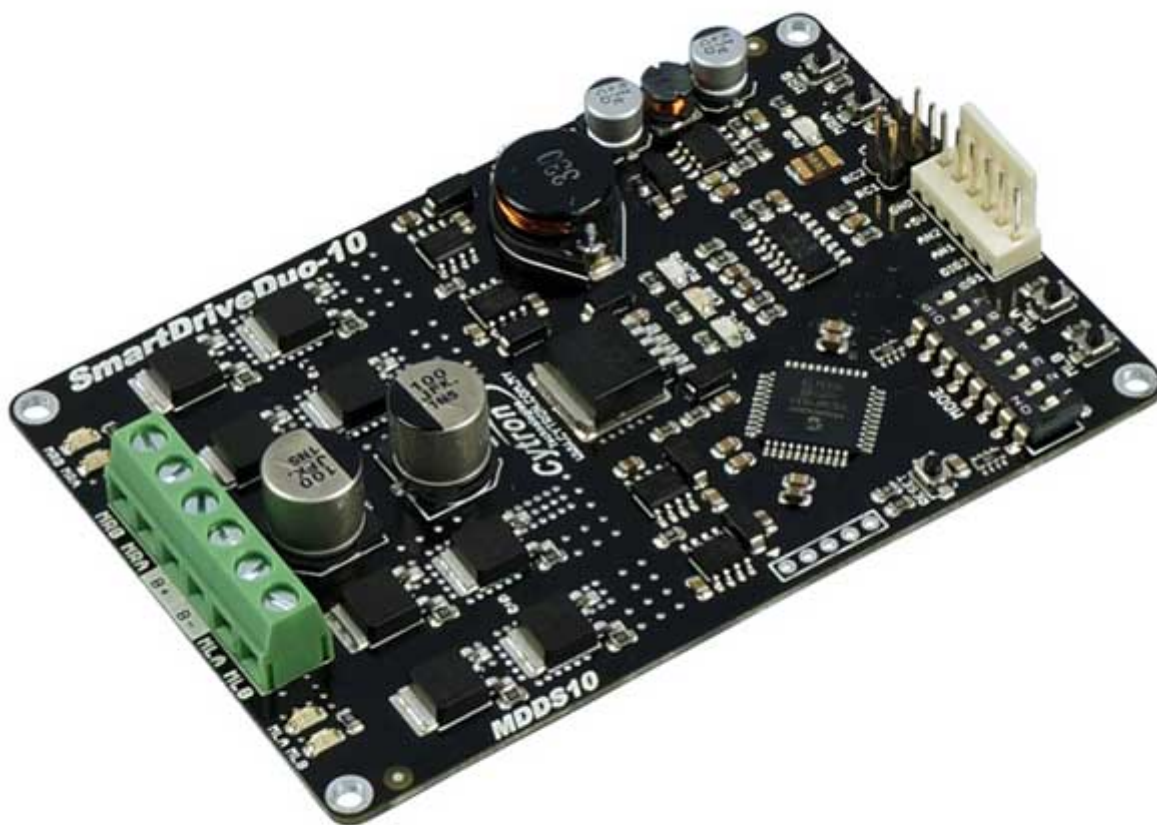


Driver per 2 motori DC da 10 A - 4 modalità di controllo

Prezzo: 56.56 €

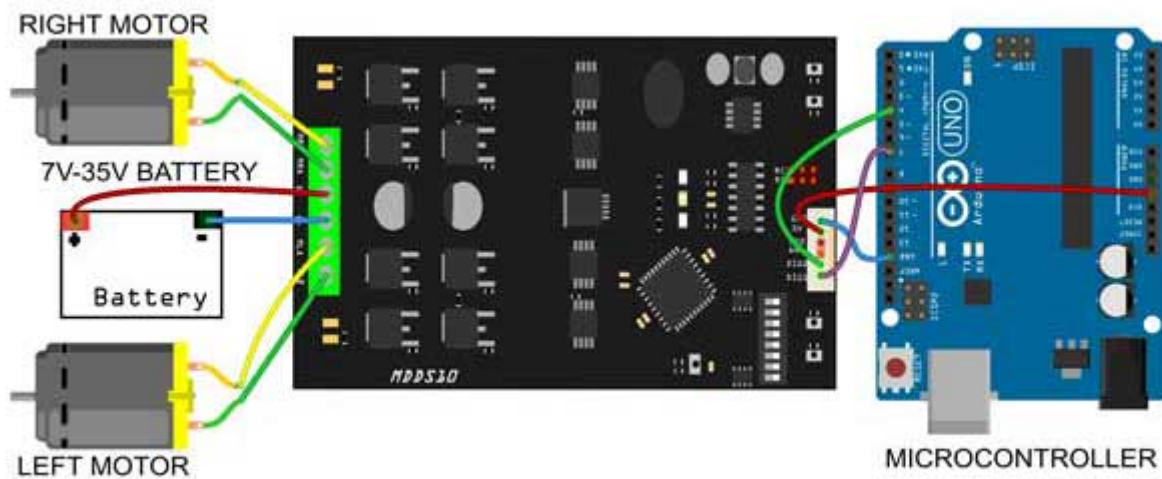
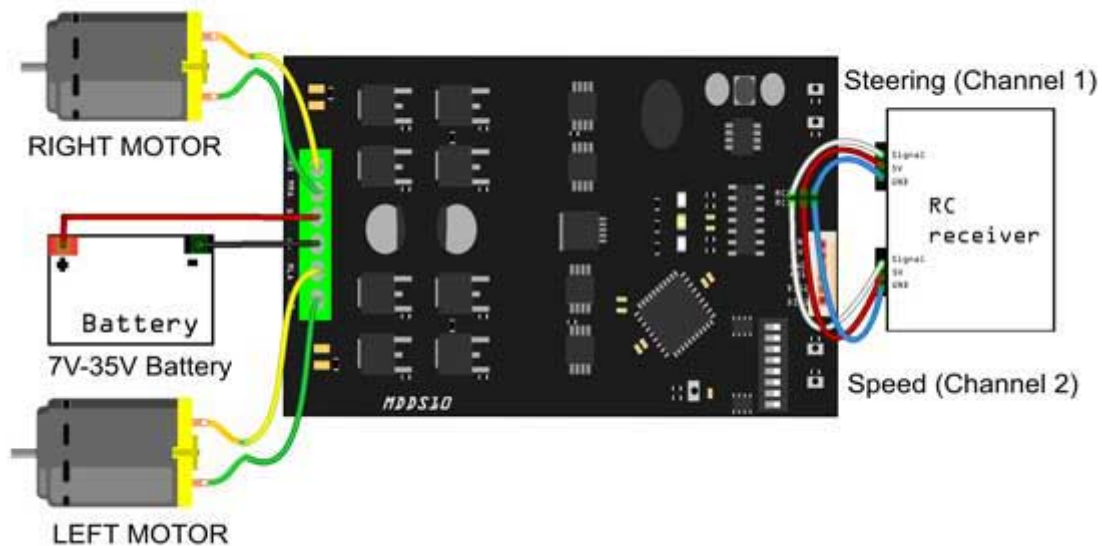
Tasse: 12.44 €

Prezzo totale (con tasse): 69.00 €



Compatto driver di potenza in grado di gestire 2 motori DC con una tensione di alimentazione compresa tra 7 Vdc e 35 Vdc e una corrente max. di 10 A per ogni canale. Può essere controllato in modalità RC (ricevitore per modellismo), Analogica, PWM da un microcontrollore (Arduino o altro) e UART. Dispone di una morsettiera per il collegamento dei motori e per l'alimentazione, due pulsanti di test per ogni canale, ingressi per il controllo esterno e LED di stato per Alimentazione, Errore, stato di Marcia (canale sinistro e destro). Particolarmente indicato per la robotica, l'automazione, il modellismo, ecc.

Utilizzi



Caratteristiche tecniche

- Alimentazione scheda e motori: da 7 Vdc a 35 Vdc
- Modalità di funzionamento: RC, Analogico, PWM e UART
- Corrente massima: fino a 10 A continui a temperatura ambiente (30 A di picco per max. 1 secondo)
- Due pulsanti di test per canale
- Due indicatori LED di uscita per ogni canale
- LED di stato per Alimentazione, Errore, stato di Marcia (canale sinistro e destro)
- Pulsante di reset per riavviare il microcontrollore dopo aver modificato la modalità di funzionamento.
- Protezione contro inversione di polarità: NO
- Dimensioni (mm): 101,09x66,8

Documentazione e link utili

- [Simple Mobile Robot – Plug and play Joystick + MDDS10](#)
- [Arduino + PS2 shield + MDDS10 for mobile robot control](#)
- [Improve MDDS10 Performance With External Fan](#)
- [PWM from CT-UNO+ MDDS10](#)