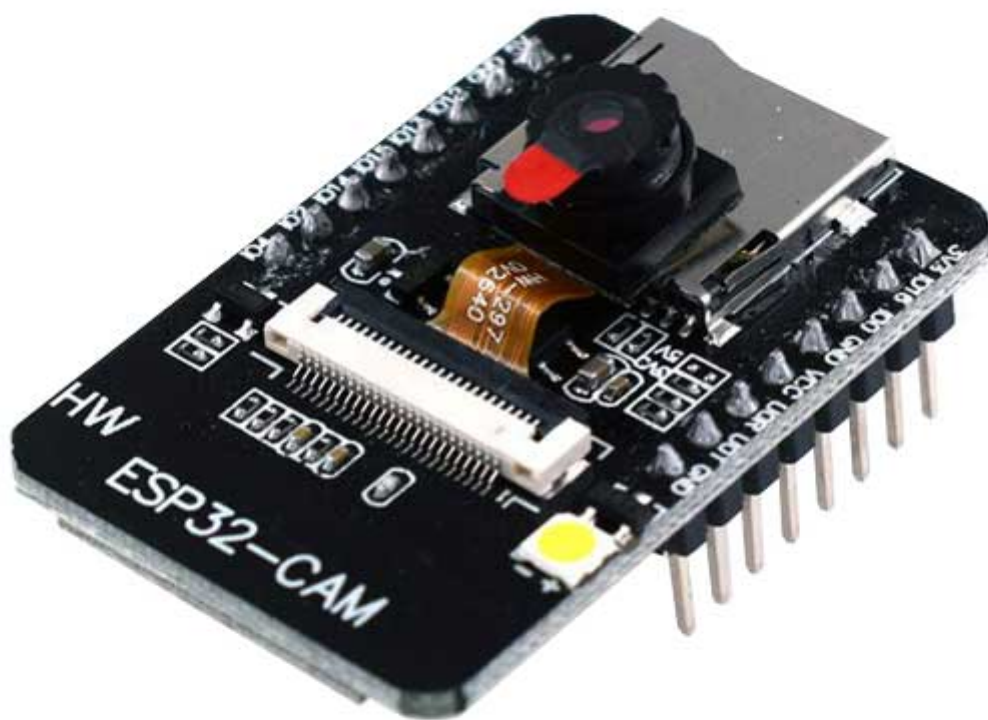


ESP32-CAM Development Board: ESP32 con telecamera

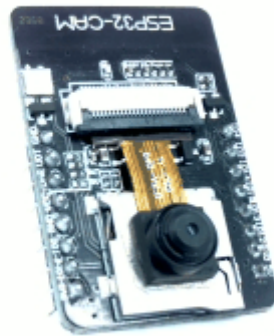
Prezzo: 13.52 €

Tasse: 2.98 €

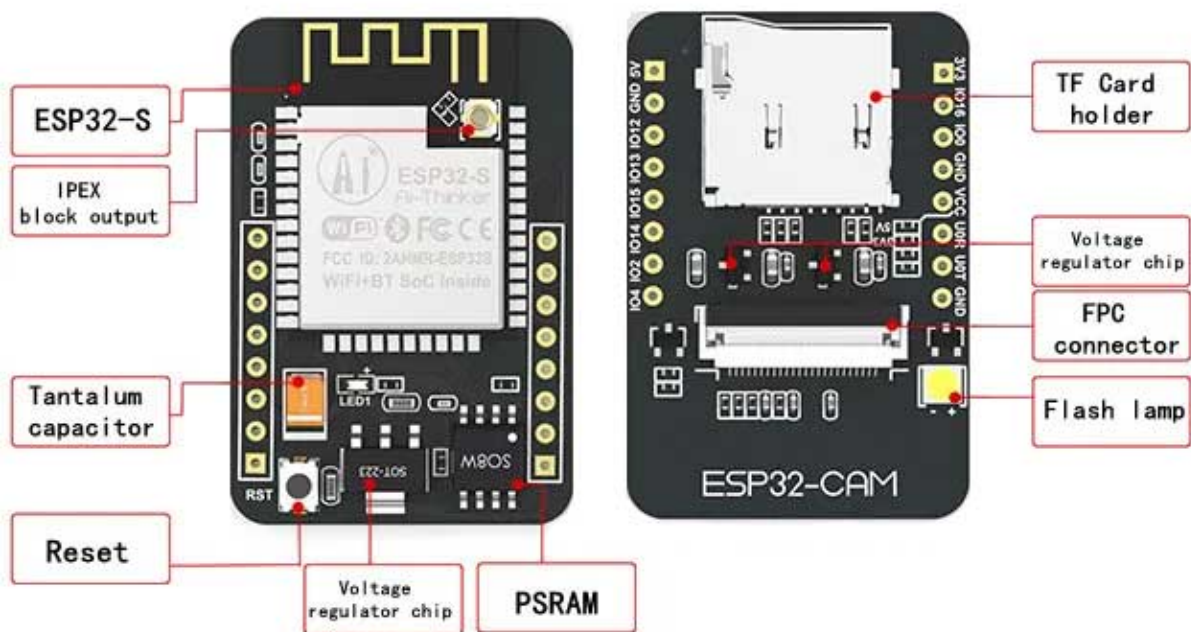
Prezzo totale (con tasse): 16.50 €



L'ESP32-CAM Development Board della A.I. Thinker (o equivalente) è un modulino che integra un Wi-Fi 802.11 b/g/n, un Bluetooth dual-mode (classico e BLE), una piccola telecamera da 2 Megapixel (OV2640), uno slot per una memoria mini SD fino a 4 GByte e 9 pin I/O. È inoltre presente frontalmente anche un LED ad alta luminosità che può essere impiegato come FLASH oppure come illuminatore per la scena da riprendere. Programmabile direttamente tramite l'IDE Arduino, può essere utilizzato in varie applicazioni IoT come in dispositivi domestici, controllo wireless industriale, monitoraggio wireless, identificazione wireless QR code e molte altre applicazioni IoT.



[Dettagli](#)



Specifiche tecniche

- **Modulo wireless:** ESP32-S WiFi 802.11 b / g / n + modulo Bluetooth 4.2 LE con antenna PCB, connettore u.FL, flash SPI 32Mbit, PSRAM 4MBit
- **Memoria esterna:** slot per mini SD card max. 4 GB
- **Interfacce supportate:** UART, SPI, I2C, PWM
- **Porte I/O:** 9
- **Velocità porta seriale:** default 115200 bps
- **Antenna:** integrata su PCB, guadagno 2dBi
- **Potenza di trasmissione:** - 802.11b: 17±2 dBm (@11 Mbps) - 802.11g: 14±2 dBm (@54 Mbps) - 802.11n: 13±2 dBm (@MCS7)
- **Sensibilità di ricezione:** - CCK, 1 Mbps: -90dBm - CCK, 11 Mbps: -85dBm - 6 Mbps (1/2 BPSK): -88dBm - 54 Mbps (3/4 64-QAM): -70dBm - MCS7 (65 Mbps, 72.2 Mbps): -67dBm
- **Sicurezza:** WPA/WPA2/WPA2-Enterprise/WPS
- **Telecamera:** - Connettore FPC - Supporto per telecamere OV2640 (vendute con la scheda) o OV7670 - Formato immagine: JPEG (supportato solo da OV2640), BMP, scala di grigi - Illuminatore a LED
- **Alimentazione:** 5 VDC (tramite pin)
- **Consumo:** - LED flash spento: 180 mA @ 5V - LED flash acceso alla massima luminosità: 310 mA a 5 V - Deep-sleep: 6 mA @ 5V min. - Modem-sleep: 20 mA @ 5V min. - Light-sleep: 6,7 mA a 5 V min.
- **Temperatura di lavoro:** da -20°C a + 85°C
- **Temperatura di stoccaggio:** da -40°C + 90°C
- **Dimensioni (mm):** 40,5x27x4,5
- **Peso:** 7 grammi

- [Spec](#)
- [Camera Driver/Demo](#)
- [OV2640 Camera Datasheet](#)
- [Original SDK](#)
- [WiFi SOC Firmware](#)
- [Arduino Core](#)
- [Get Started](#)
- [ESP-IDF \(IoT Development Framework\) Versions](#)
- [ESP-IDF Programming Guide](#)
- [API Guides](#)
- [API Reference](#)
- [Hardware Reference](#)
- [Resources](#)
- [Downloads Webpage](#)
- [Documents Webpage](#)
- [Forum](#)
- [Procedura installazione nell'IDE di Arduino](#)

I progetti con ESP32-CAM

- [Guida alla board ESP32 con Microcamera: ESP32-CAM](#)
- [L'orto che Twitta: come inviare immagini con ESP32-CAM a Twitter](#)