

GP2Y1010AU0F - SENSORE OTTICO DI POLVERE

Prezzo: 12.30 €

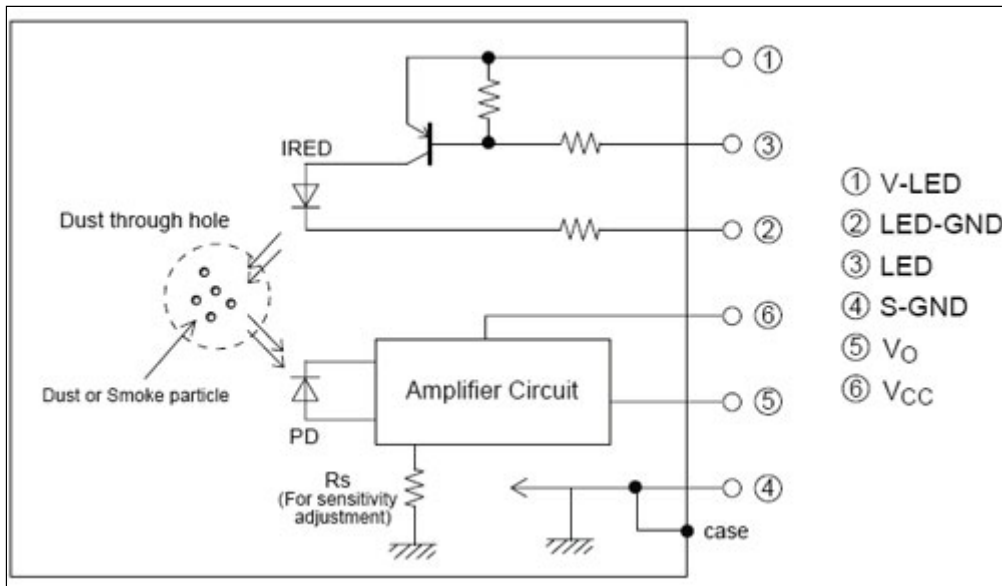
Tasse: 2.70 €

Prezzo totale (con tasse): 15.00 €

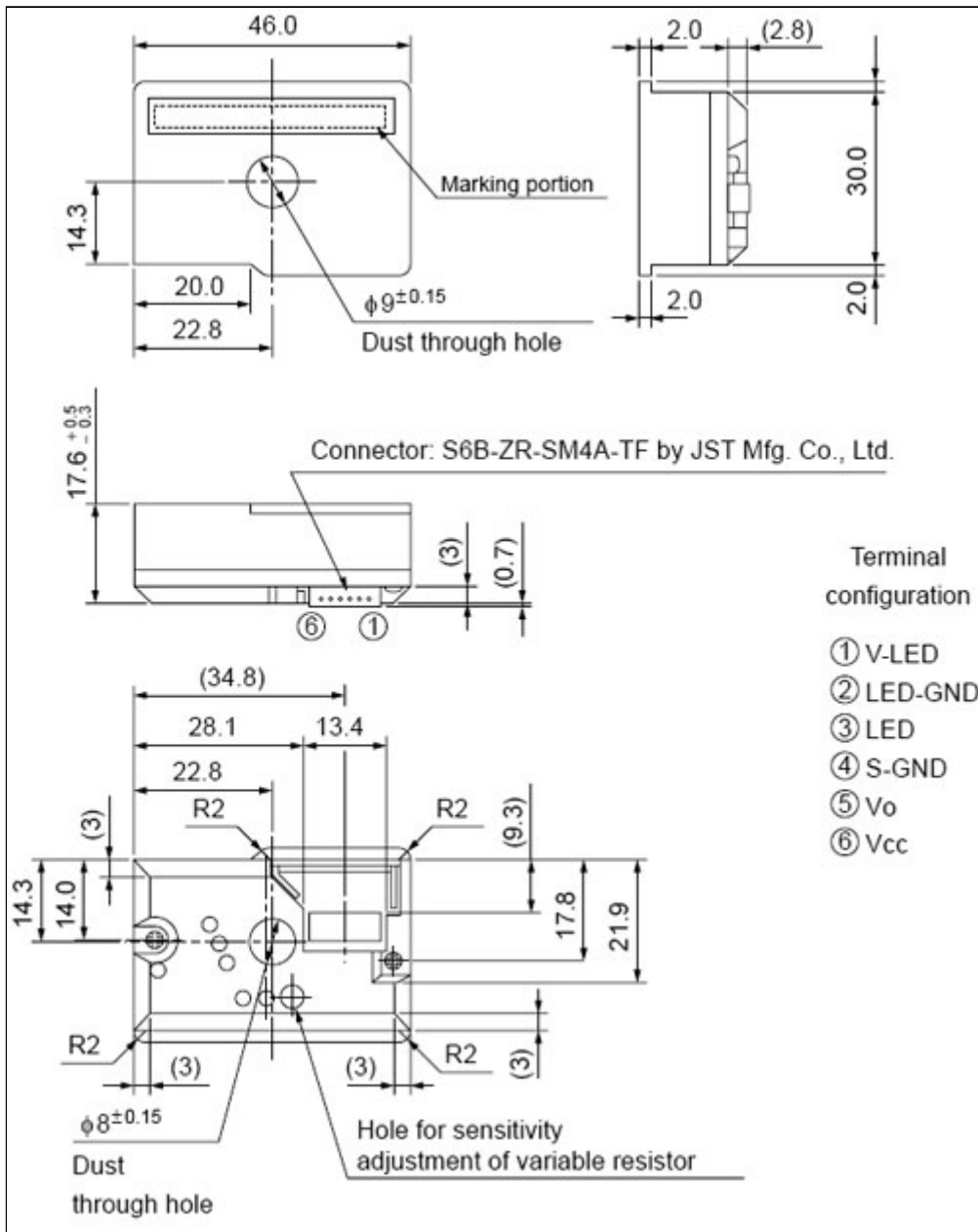


Il GP2Y1010AU0F della Sharp è un sensore ottico per la qualità dell'aria ed è stato progettato per rilevare le particelle di polvere. Un diodo emettitore infrarosso e un fototransistor sono disposti diagonalmente per consentire di rilevare la luce riflessa dalla polvere nell'aria. È particolarmente efficace per individuare particelle molto fini, come il fumo di sigaretta, ed è comunemente utilizzato in sistemi di purificazione dell'aria. L'uscita del sensore è una tensione analogica proporzionale alla densità della polvere misurata, con una sensibilità di tipica $0,5V/(0.1mg/m^3)$. Il sensore ha un bassissimo consumo di corrente (max 20 mA, 11 mA tipico), può essere alimentato con un massimo di 7 Vdc. Dimensioni (mm): 46 x 30 x 17,6.

[Schema interno](#)



Dimensioni



Specifiche tecniche

- **Sensibilità:** tipica 0,5V/(0.1mg/m³)
- **Tensione di uscita senza polvere:** tipica 0,9 V
- **Alimentazione:** 7 Vdc
- **Consumo:** 11 mA (max 20 mA)
- **Temperatura di funzionamento:** da -10 a +65°C
- **Dimensioni (mm):** 46 x 30 x 17,6
- **Peso:** 16 g

Documentazione e link utili

- [Datasheet](#)