

# INTERFACCIA VELBUS RS232-USB

Prezzo: 104.92 €

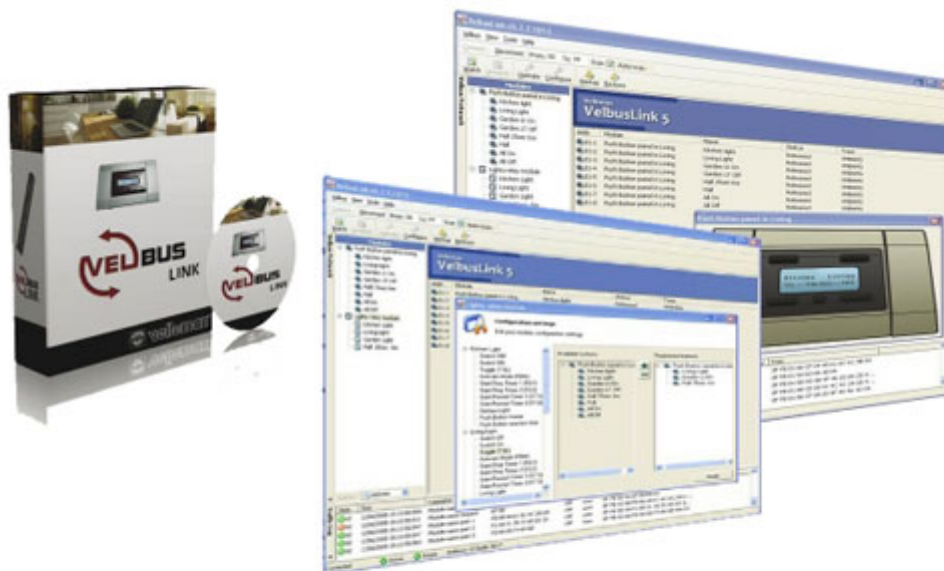
Tasse: 23.08 €

Prezzo totale (con tasse): 128.00 €



Modulo dotato di interfaccia USB/RS232 che può essere utilizzato per configurare e controllare, attraverso un computer, i moduli per l'automazione industriale e la domotica di casa Velleman funzionanti con il sistema Velbus. L'interfaccia USB può essere utilizzata per collegamenti semplici, mentre l'interfaccia RS232 per collegamenti su lunghe distanze o per creare applicazioni personalizzate. Per la maggior parte dei moduli Velbus il protocollo di comunicazione può essere scaricato sul proprio prodotto. Tutti i collegamenti tra il PC e il sistema VELBUS sono separati galvanicamente. Montaggio su guida a DIN. Per scaricare il manuale "Velbus Timer Application" clicca [qui](#).

**SOFTWARE VELBUS LINK**



## FREE VELBUSLINK SOFTWARE FOR DOWNLOAD

### CARATTERISTICHE:

- Separazione galvanica tra il computer e il sistema VELBUS
- Velbus:
  - compatibile con protocollo VELBUS 16.6kbps
  - protezione da cortocircuito per alimentazione e bus
  - ripristino automatico dopo errore bus
- USB:
  - LED indicazione USB
  - compatibile USB V2.0 (velocità 12 Mb/s)
  - utilizza driver standard 'usbser.sys' di Microsoft Windows
- RS232:
  - comunicazione con PC full duplex RS232C
- Velbuslink: free download [Versione 8.0](#)
  - creare un'etichetta personalizzata per ogni modulo e canale
  - collegamento modulo di uscita con il pulsante (s)
  - pulsante di simulazione
  - finestra informazione log traffico velbus
  - configurazione dei moduli di ingresso e di uscita
  - LCD screen label setup
  - utilità di backup per il tuo sistema
  - comprende tutorial in diverse lingue
  - compatibile con: Microsoft® Vista®, Microsoft® Windows® XP and Windows® 2000

### SPECIFICHE:

- **Velbus:**
  - 2 fili per la comunicazione dati del VELBUS e 2 fili per l'alimentazione
  - trasferimento dati 16,6 kbit/s
  - protocollo dati seriale: CAN (Controller Area Network)
  - prova di corto circuito (verso positivo o negativo dell'alimentazione)
  - auto ripristino dopo 25 secondi, in caso di errore bus
  - buffer di ricezione per 5 comandi
  - segnala quando il buffer di ricezione è pieno o pronto per ricevere
  - indicazione errore bus e bus attivi
  - Segnalazione di ricezione quando il buffer è pieno o libero per la ricezione
- **RS232:**
  - Baud rate: 38400
  - Data bits: 8
  - Parity: none
  - Stop bits: 1
  - RTS: high
  - DTR: low
- **USB:**
  - USB V2.0 compatibile
  - Data transfer: 12 Mb/s (full speed)
  - RS232 emulation over the USB bus
  - buffer di ricezione per 5 comandi
  - Utilizza il driver standard "usbser.sys" di Microsoft® Windows®.