

Interruttore touch wireless 3 canali + 3 Rx - 433 MHz

Prezzo: 51.64 €

Tasse: 11.36 €

Prezzo totale (con tasse): 63.00 €



Eleganza, design e semplicità. Avete bisogno di accendere una luce ma non avete la possibilità di far passare i fili per i collegamenti ? nessun problema, questo set composto da un interruttore touch wireless a 3 pulsanti (433 MHz) con placca in vetro temperato, antifiamma e da 3 ricevitori a singolo canale in grado di controllare carichi a 220 VAC fino a 600 watt, sono la vostra soluzione.

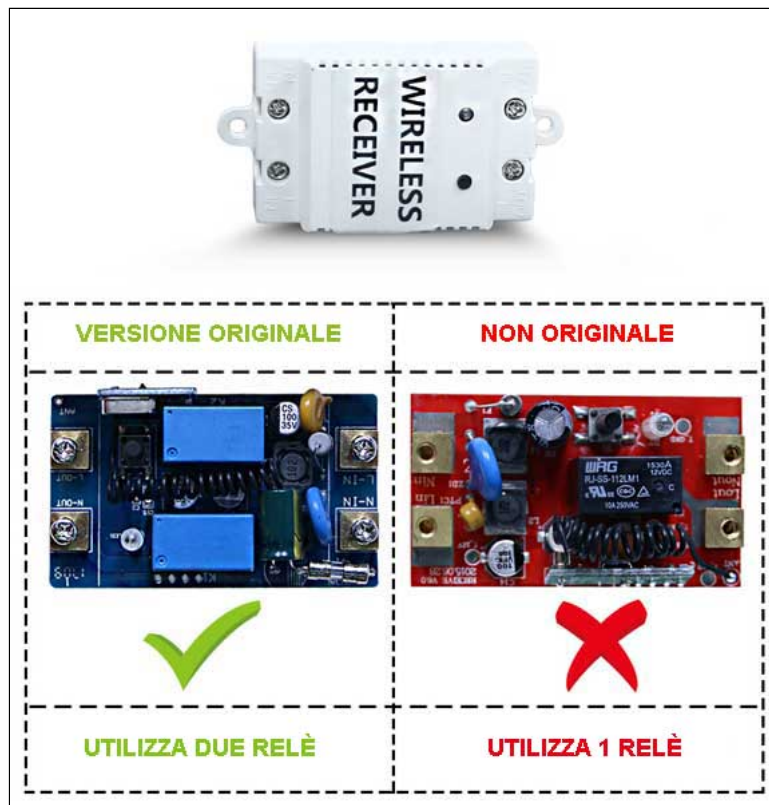
Il trasmettitore è semplice da installare e utilizzare, non necessita di collegamenti, basta inserire un batteria a 12 volt (tipo 23A da acquistare separatamente – vedere prodotti correlati) e fissarlo a parete tramite l'apposito biadesivo o due viti.

Il ricevitore si alimenta a 220 VAC e dispone di uscita a 2 relè e morsetto a cui collegare direttamente il carico senza bisogno di effettuare particolari collegamenti. Ideale per realizzare impianti di accensione luci senza fili in abitazioni o altri dispositivi funzionanti a 220 VAC con carico max. di 600 watt.

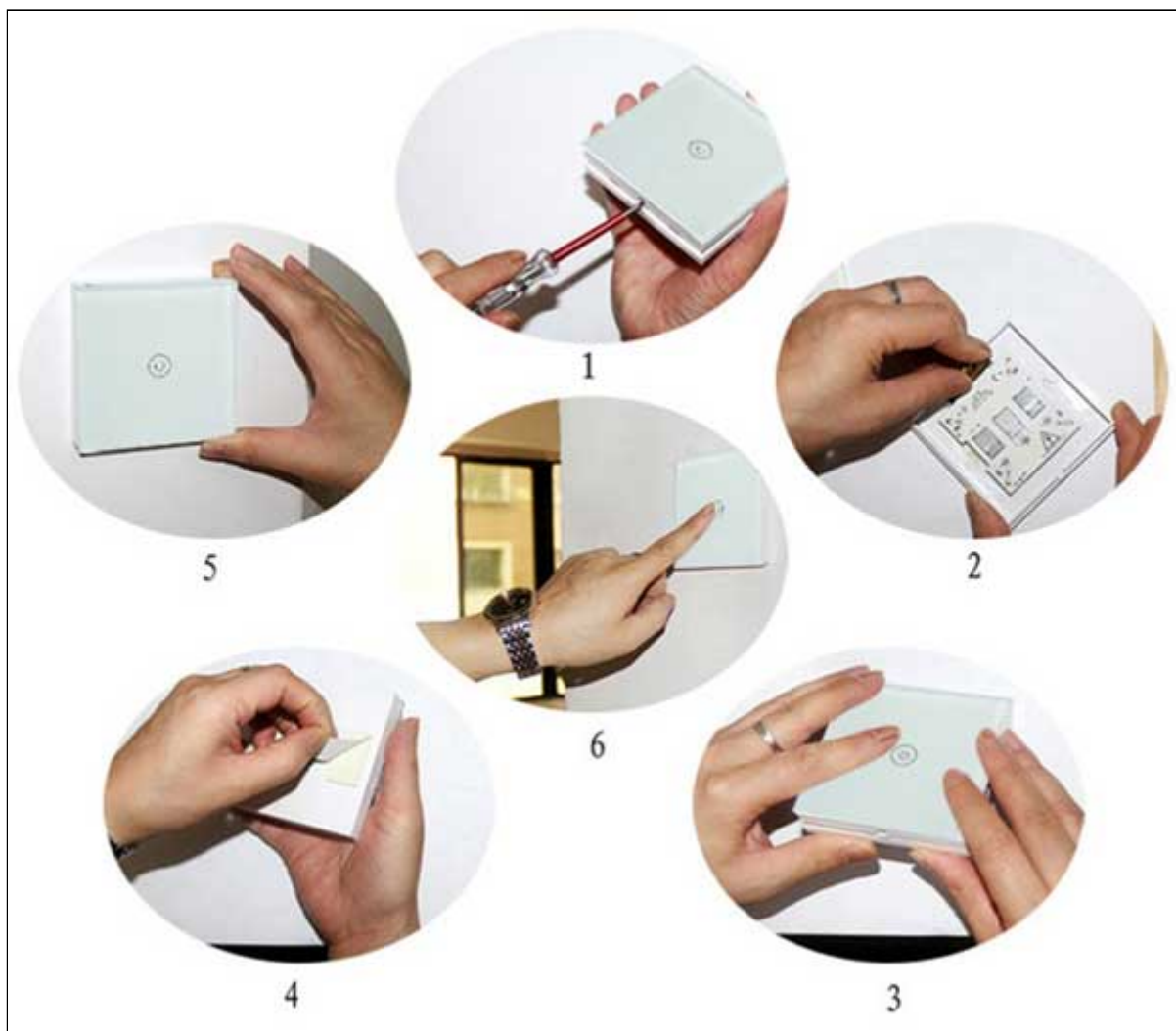


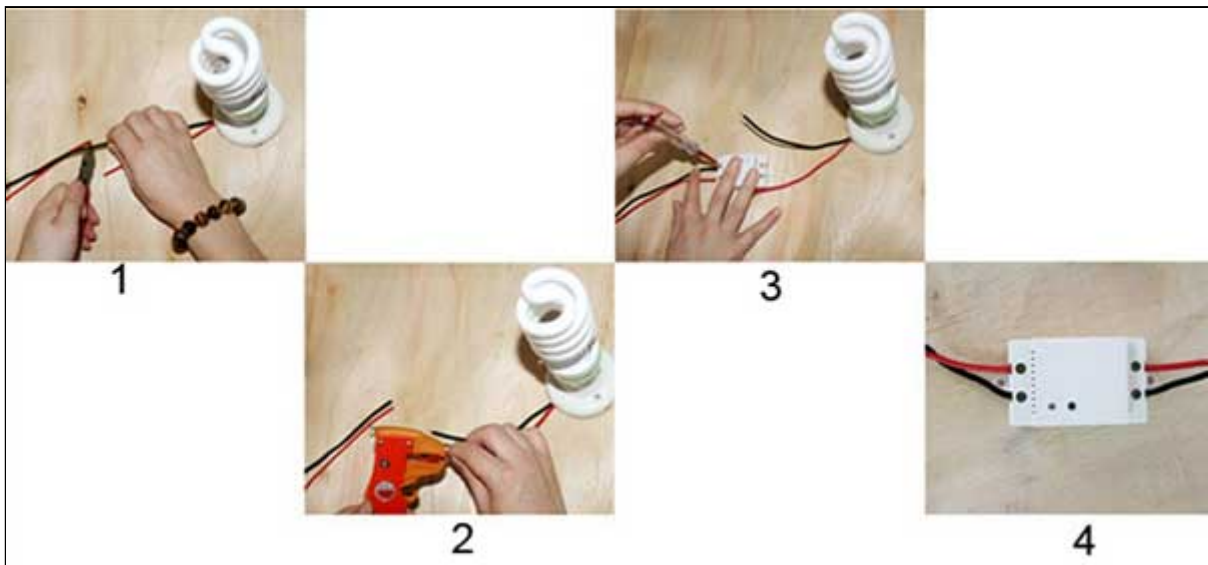
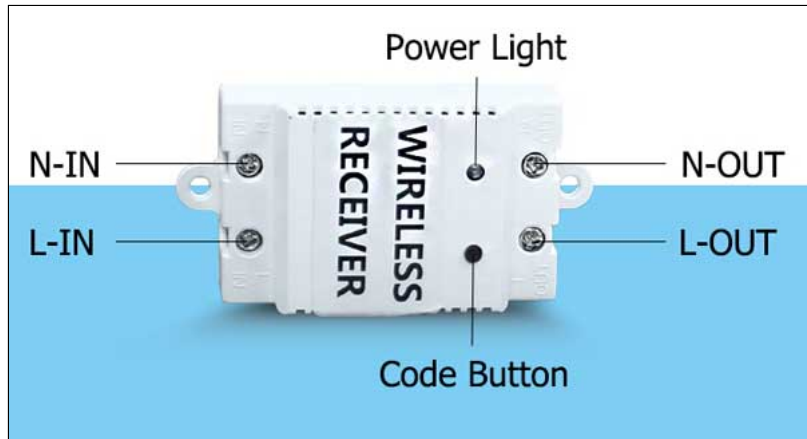
Diffidate dalle imitazioni...

L'utilizzo di due relè consente un preciso e sicuro stacco del carico



Collegamenti





Specifiche tecniche

- **Interruttore touch 3 pulsanti (trasmettitore):**

- materiale placca touch: vetro temperato
- colore: bianco
- modalità di funzionamento: ON/OFF
- frequenza di trasmissione: 433.92 MHz
- portata: circa 30 metri
- alimentazione: una batteria a 12 volt tipo 23A (da acquistare separatamente – vedere prodotti correlati)
- consumo in standby: <0,04 mW
- dimensioni (mm): 86x86x15

- **Ricevitore (confezione da 3 pz):**

- modalità di funzionamento: ON/OFF
- frequenza di ricezione: 433.92 MHz
- alimentazione: max. 240 VAC – 50 Hz
- consumo in standby: < 0,2 watt
- carico max. applicabile: 600 watt
- consumo in standby: <0,2 mW
- vita media: 10.000 cicli ON/OFF
- dimensioni (mm): 66x40x25