

# Interruttore touch wireless 433 MHz con ricevitore

Prezzo: 27.87 €

Tasse: 6.13 €

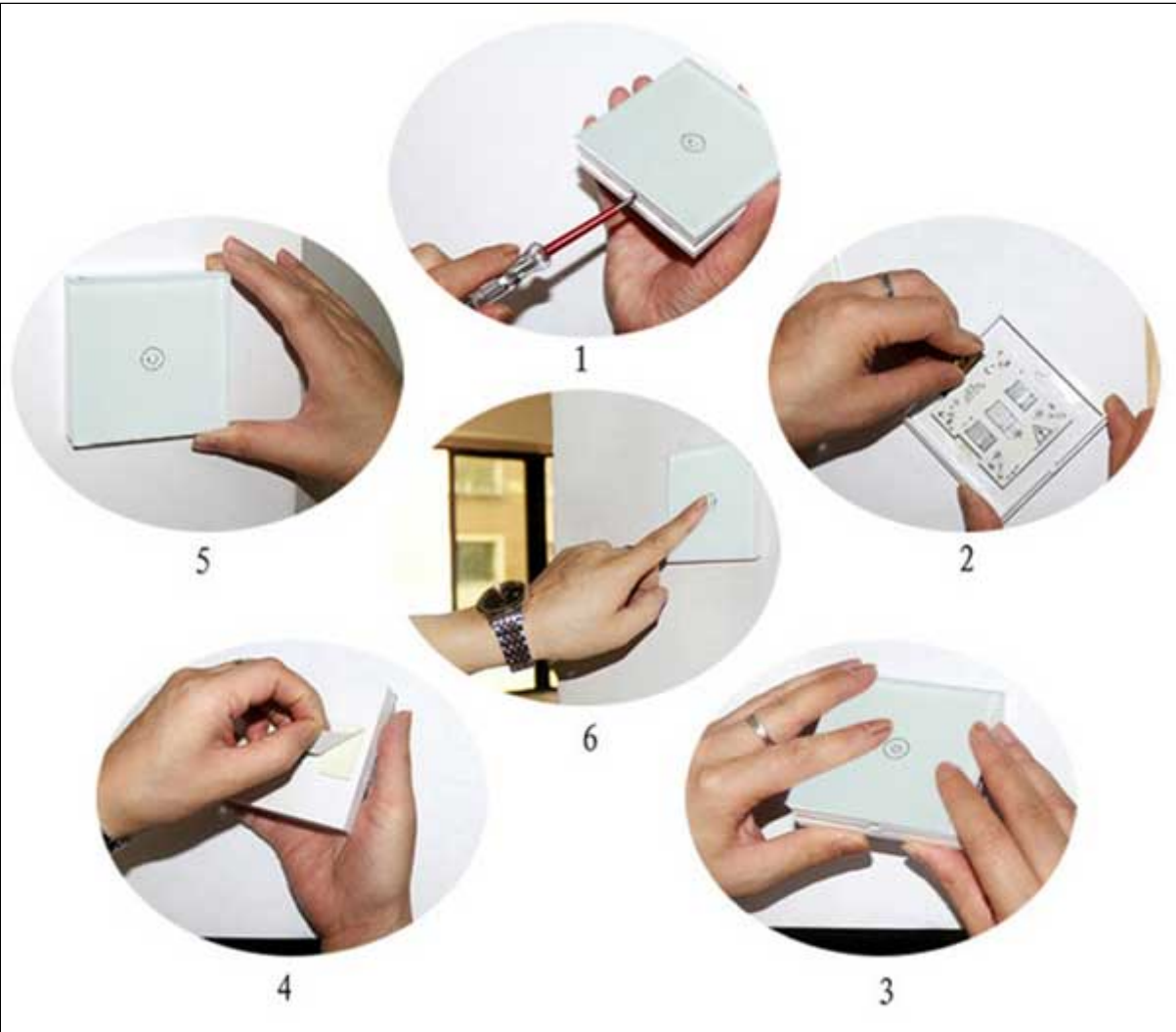
Prezzo totale (con tasse): 34.00 €

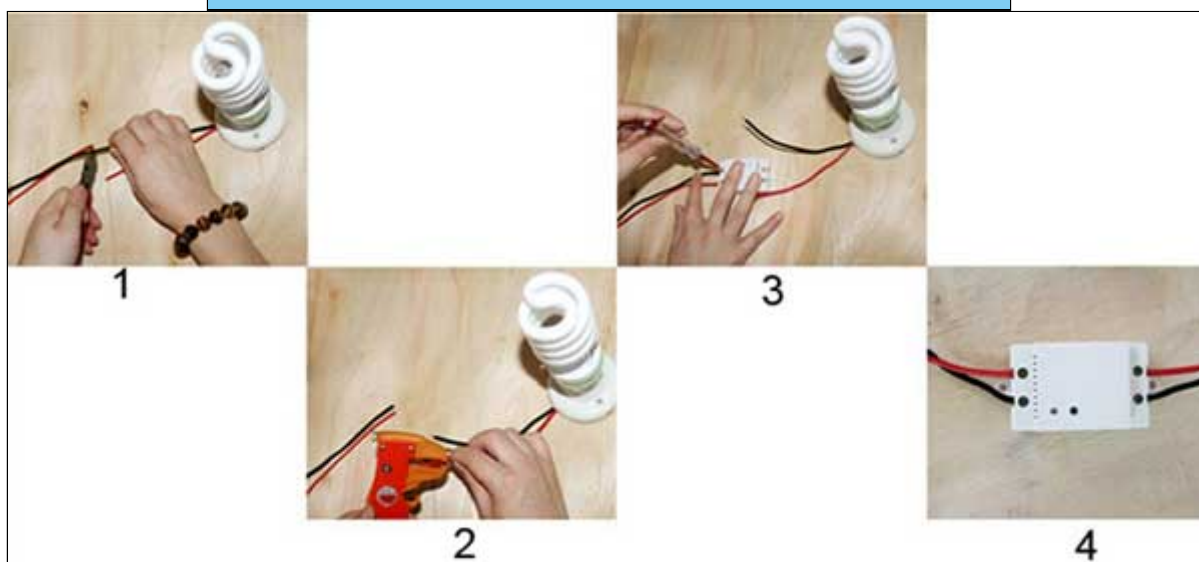
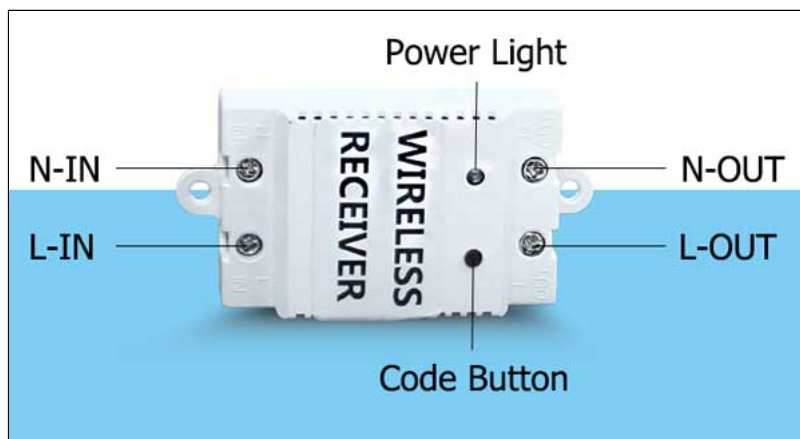


Eleganza, design e semplicità. Avete bisogno di accendere una luce ma non avete la possibilità di far passare i fili per i collegamenti ? nessun problema, questo set composto da un interruttore touch wireless (433 MHz) con placca in vetro temperato, antifiamma e da un ricevitore in grado di controllare carichi a 220 VAC fino a 600 watt, è la vostra soluzione. Il trasmettitore è semplice da installare e utilizzare, non necessita di collegamenti, basta inserire un batteria a 12 volt (tipo 23A da acquistare separatamente – vedere prodotti correlati) e fissarlo a parete tramite l'apposito biadesivo o due viti. Il ricevitore si alimenta a 220 VAC e dispone di uscita a relè e morsetto a cui collegare direttamente il carico senza bisogno di effettuare particolari collegamenti. Ideale per realizzare impianti di accensione luci senza fili in abitazioni o altri dispositivi funzionanti a 220 VAC con carico max. di 600 watt.



**Collegamenti**





### Specifiche tecniche

- **Interruttore touch (trasmettitore):** - materiale placca touch: vetro temperato - colore: bianco - modalità di funzionamento: ON/OFF - frequenza di trasmissione: 433.92 MHz - portata: circa 30 metri - alimentazione: una batteria a 12 volt tipo 23A (da acquistare separatamente – vedere prodotti correlati) - consumo in standby: <0,04 mW - dimensioni (mm): 86x86x15
- **Ricevitore:** - modalità di funzionamento: ON/OFF - frequenza di ricezione: 433.92 MHz - alimentazione: max. 240 VAC – 50 Hz - consumo in standby: < 0,2 watt - carico max. applicabile: 600 watt - consumo in standby: <0,2 mW - vita media: 10.000 cicli ON/OFF - dimensioni (mm): 66x40x25