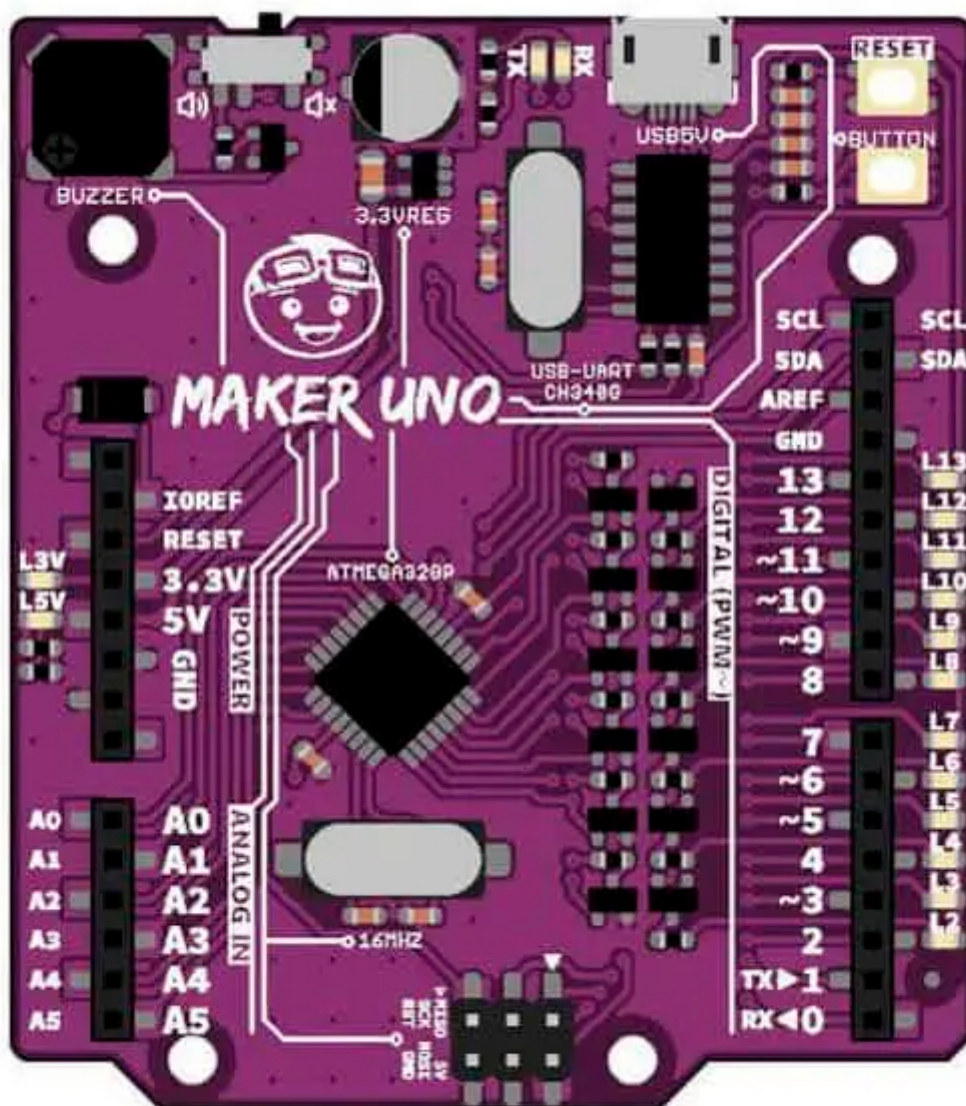


Maker UNO

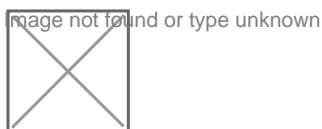
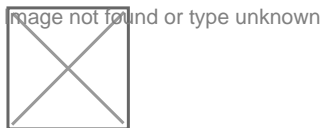
Prezzo: 11.07 €

Tasse: 2.43 €

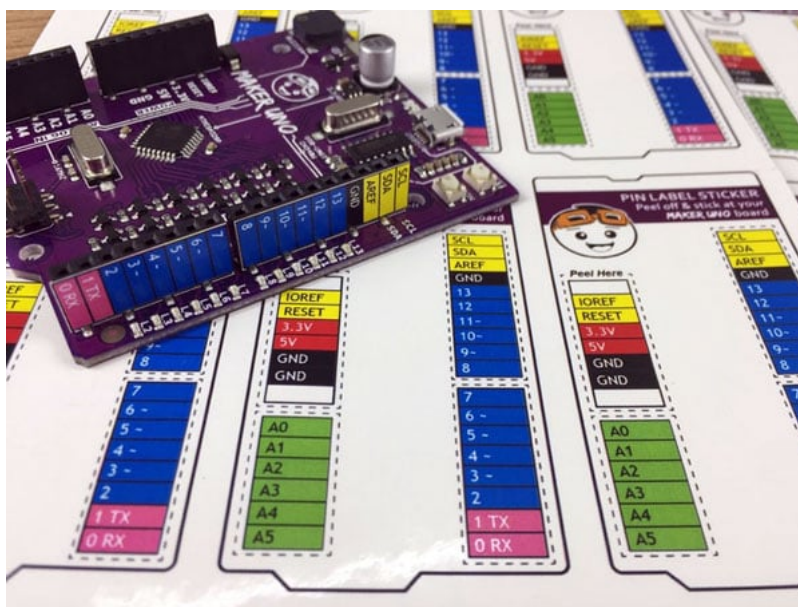
Prezzo totale (con tasse): 13.50 €



Maker UNO è una scheda di sviluppo compatibile con Arduino UNO R3, una soluzione alternativa e migliorata. Basata sull'ATmega328P, dispone di 12 LED (dal pin 2 al pin 13), 1 buzzer piezoelettrico (pin 8), 1 interruttore on/off per il buzzer e 1 pulsante programmabile (pin 2). La corrente per dispositivi funzionanti a 3,3 V è di ben 500 mA rispetto ai 50 mA di Arduino Uno. Il convertitore USB-seriale ATmega16u2 è stato sostituito con il più economico CH340. È particolarmente adatta per maker, studenti e hobbisti che hanno poche nozioni di elettronica di base o che vogliono programmare immediatamente, evitando di perdere tempo per collegare LED, pulsanti e buzzer. Nella confezione sono compresi anche degli adesivi che permettono di identificare immediatamente i pin.



Adesivi per una facile identificazione dei pin



Personalizzabile



Puoi programmarla direttamente anche nella sua confezione



Specifiche tecniche e differenze con Arduino UNO

- **Alimentazione:** - 5 Volt tramite connettore micro USB - 5 Volt sull'ingresso +5V
- **Livelli digitali:** - 5 Volt
- **Controller:** - ATmega 328P SMD
- **Clock:** - 16 MHz
- **Memoria:** - 32 KBytes Flash - 2 KBytes RAM - 1 KBytes EEPROM
- **Porte disponibili:** - 14 digitali di cui 6 in PWM - 6 analogiche
- **Interfacce disponibili:** - 1 x SPI - 1 x I2C
- **Dimensioni (mm):** 69,5x61x10,5
- **Peso:** 22,5 grammi

FEATURES	Arduino Uno R3	Maker UNO
Microcontroller	ATmega328P	ATmega328P
Programming IDE	Arduino IDE	Arduino IDE
Operating Voltage	5V	5V
Digital I/O Pins	20	20
PWM	6	6
Analog Input	6 (10-bit)	6 (10-bit)
UART	1	1
SPI	1	1
I2C	1	1
External Interrupt	2	2
Flash Memory	32 KB	32 KB
SRAM	2 KB	2 KB
EEPROM/Data Flash	1 KB	1 KB
Clock Speed	16 MHz	16 MHz
DC Current per I/O Pin	20 mA	20 mA
Power Supply	DC Adapter or USB	USB only
DC Current for 5V	1A	USB Source
DC Current for 3.3V	50 mA	500 mA
USB to Serial Chip	ATmega16u2	CH340G
Programmable LED	1 X at Pin 13	12 X at digital Pin 2 to 13
Programmable Push Button	No	1 X at digital Pin 2
Piezo Buzzer	No	1 X at digital Pin 8

Documentazione e link utili

- [Manuale](#)
- [Schema](#)
- Driver per CH34X: - [Windows](#) - [Mac OS](#)