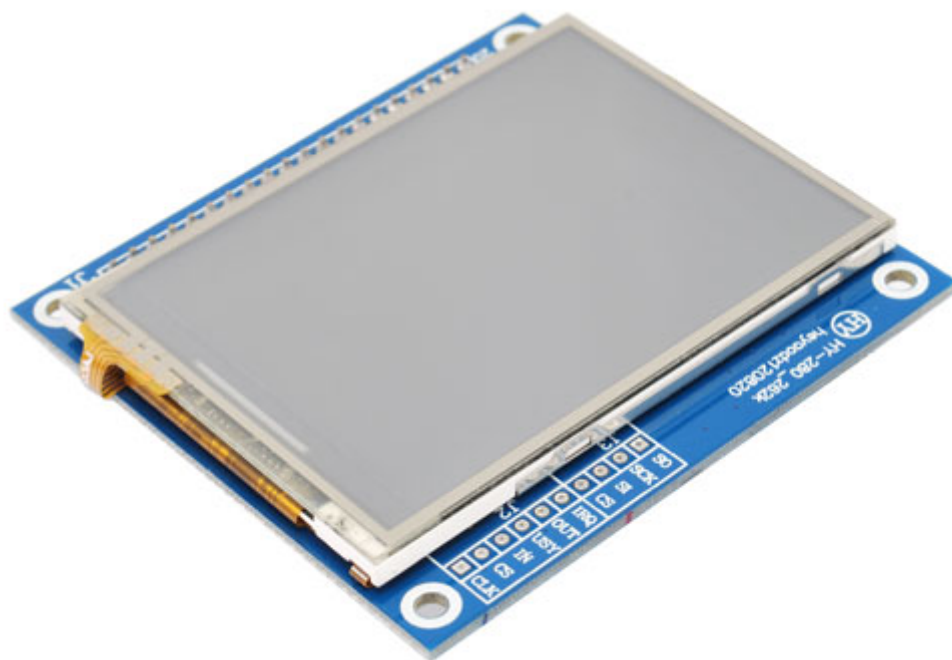


Modulo display touch screen 2,8" e slot SD Card

Prezzo: 16.39 €

Tasse: 3.61 €

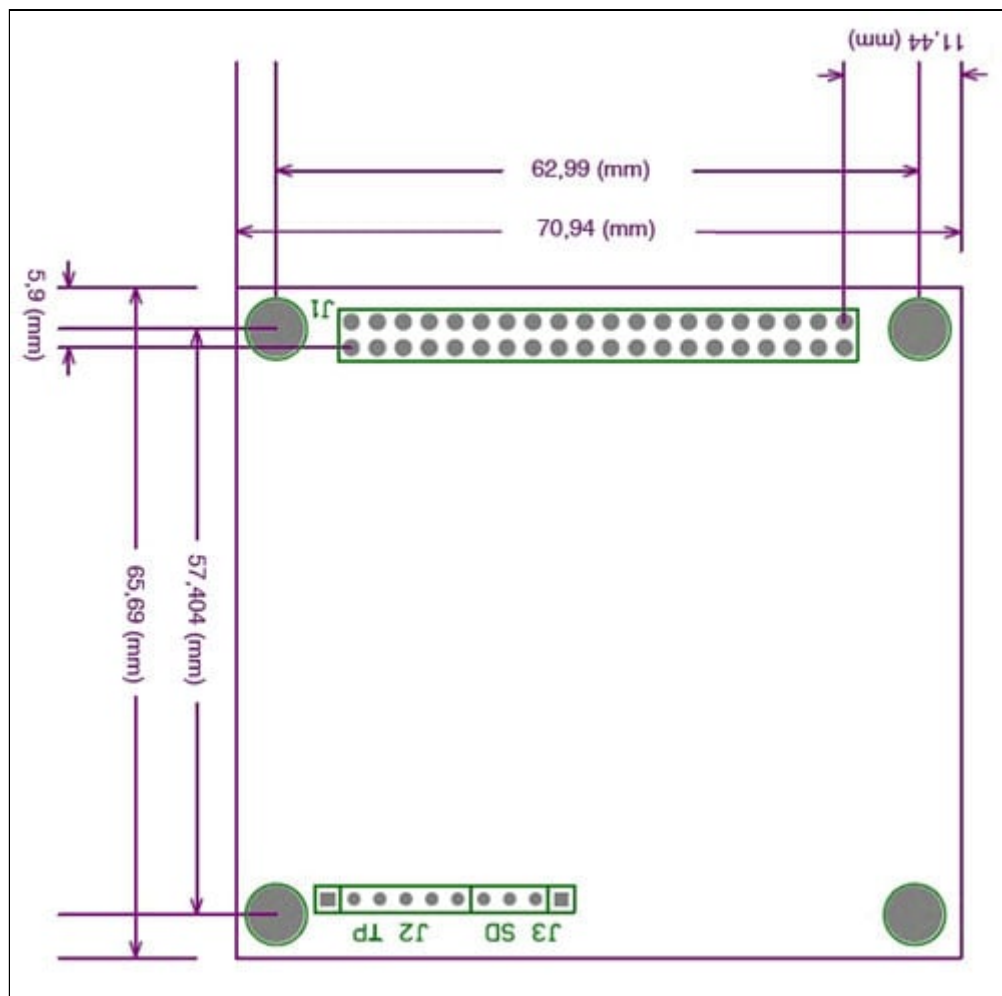
Prezzo totale (con tasse): 20.00 €



Display TFT LCD con touch screen resistivo da 2,8", controller grafico ili9325, risoluzione 320x240 pixel, 262,00 colori, retroilluminazione a LED bianchi, connettore 2x20 pin, slot per SD card e interfaccia parallela a 8/16 bit. Ideale per realizzare applicazioni che necessitano di visualizzare dati, foto e video, può essere interfacciato a microcontrollori PIC, Arduino, ecc. Alimentazione: 5 Vdc, dimensioni (mm): 70,94 x 65,69 x 9, peso: 60 grammi. **N.B.** la confezione comprende solo il modulo display touch screen.

Specifiche tecniche

- Pin 1: GND
- Pin 2: VCC
- Pin 3: N.C.
- Pin 4: TP_RS
- Pin 5: TP_WR
- Pin 6: TP_RD
- Pin 7:
LCD_DB10
- Pin 8:
LCD_DB11
- Pin 9:
LCD_DB12
- Pin 10:
LCD_DB13
- Pin 11:
LCD_DB14
- Pin 12:
LCD_DB15
- Pin 13:
LCD_DB16
- Pin 14:
LCD_DB17
- Pin 15:
LCD_CS
- Pin 16: N.C.
- Pin 17:
SD_RESET
- Pin 18: N.C.
- Pin 19: LED_A
- Pin 20: LED_K
- Pin 21:
SD_MISO
- Pin 22:
SD_SCK
- Pin 23:
SD_MOSI
- Pin 24: SD_CS
- Pin 25: N.C.
- Pin 26: N.C.
- Pin 27:
LCD_DB7
- Pin 28:
LCD_DB6
- Pin 29:
LCD_DB5
- Pin 30:
LCD_DB4
- Pin 31:
LCD_DB3
- Pin 32:
LCD_DB2
- Pin 33:
LCD_DB1
- Pin 34:



- [ILI9325](#)
- [Libreria UTFT ed esempi](#)