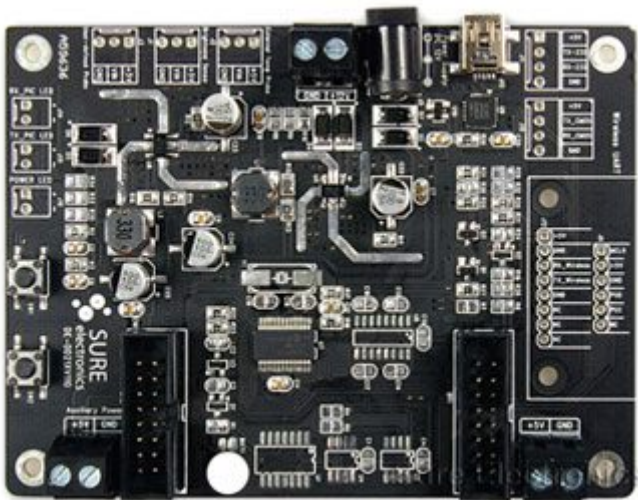


MODULO DRIVER PER DISPLAY A MATRICE

Prezzo: 18.85 €

Tasse: 4.15 €

Prezzo totale (con tasse): 23.00 €



Basata sul microcontrollore PIC16F723, questa scheda permette di gestire i display a matrice (vedi correlati) . Dispone di connettore USB mini-B per la connessione al PC, due pulsanti per il test e il settaggio, due connettori per la connessione dei display (massimo 8 display collegati in serie) e due morsetti sui quali è disponibile una tensione di 5V. Tramite il [software Sure-LEDV1.0](#), scaricabile gratuitamente, è possibile visualizzare, far scorrere i caratteri ASCII sul display e selezionare la velocità di scorrimento. Alimentazione: da 8 a 30 Vdc, dimensioni (mm): 109,10 (lunghezza) x 81,10 (larghezza) x 18 (altezza). La confezione comprende il driver per display a matrice e 2 cavi IDC a 16 pin.

APPLICAZIONI



SCHERMATA DEL SOFTWARE

Configuration window

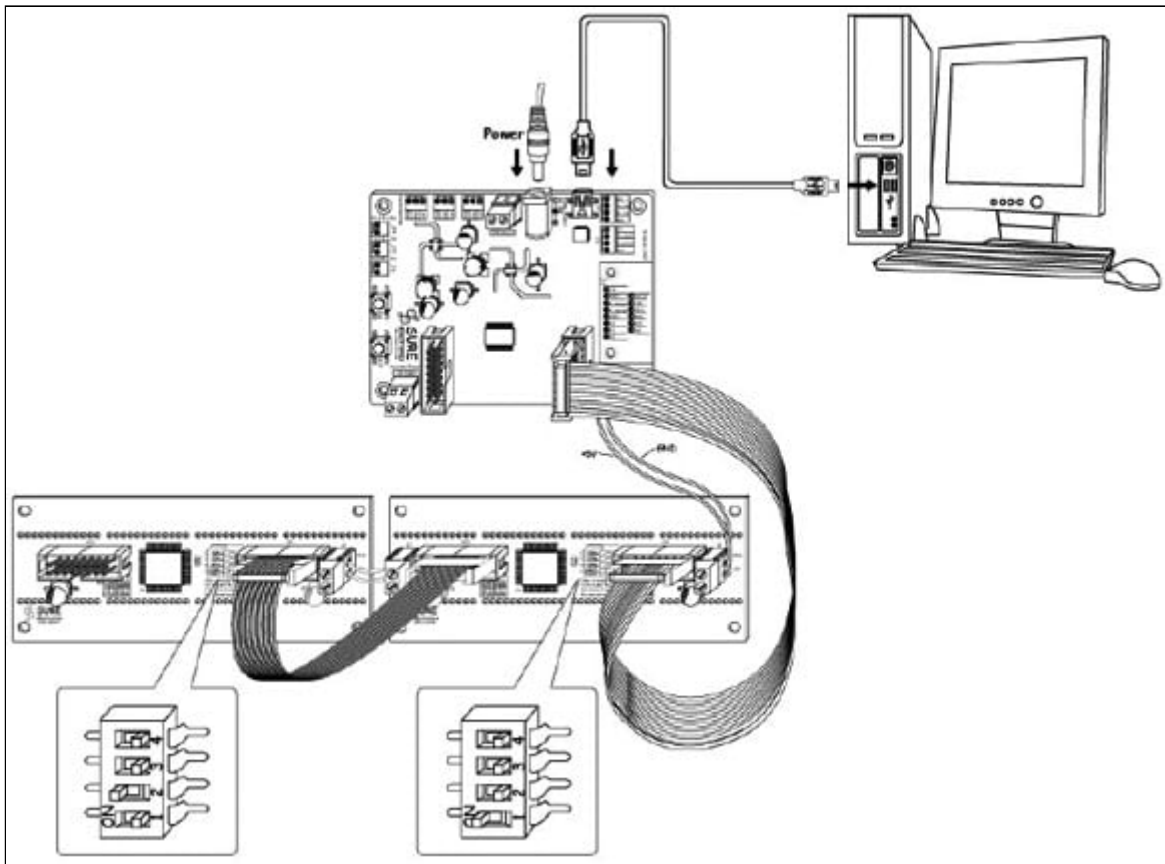
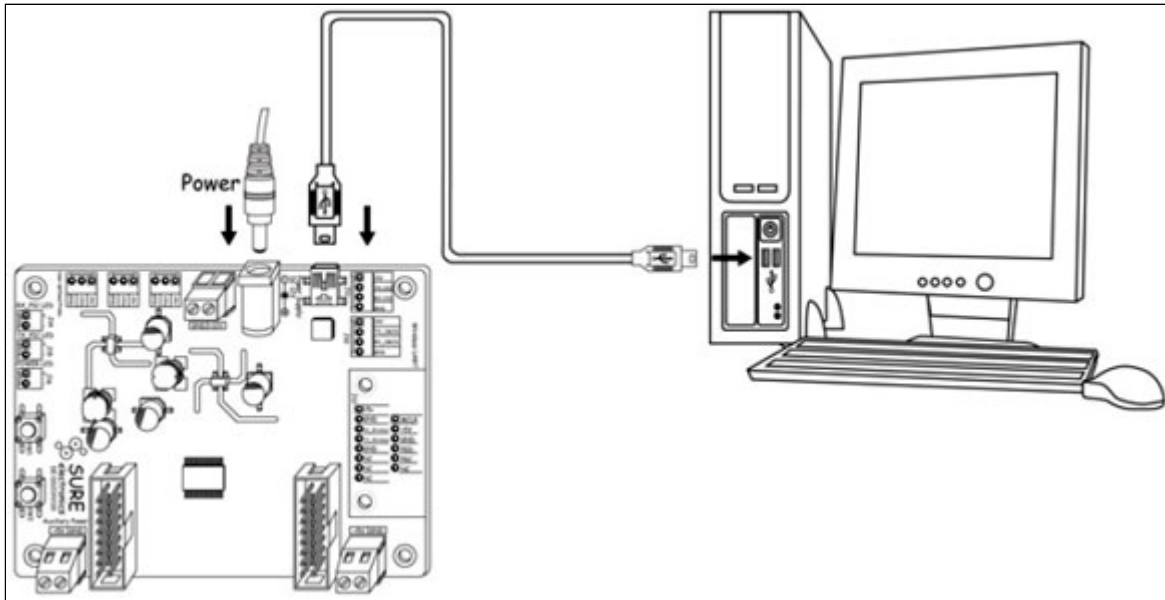
Screenshot of the Sure-LED V1.0 configuration window. The window is titled "Sure-LED V1.0" and contains the following sections:

- Display:** Two text input fields containing "Welcome to" and "Sure Electronics".
- Setting:** Four dropdown menus: "Screen Size" (set to 2*16), "Effect" (set to None), "Scroll Interval(ms)" (set to 1000), and "COM Select" (set to COM3).
- Command-Setting:** A dropdown menu set to "Second Row", a text input field containing "Sure Electronics", and a "Send" button.
- Buttons for "Apply" and "Cancel" are located at the bottom of the window.

Simulation Screen



0832 Dot-Matrix Green LED Board is taken for example. Red and yellow LED boards are also supported with the same effect.



DOCUMENTAZIONE E LINK UTILI

- [Software Sure-LEDV1.0](#)
- [CP2102 driver](#)
- [Manuale](#)