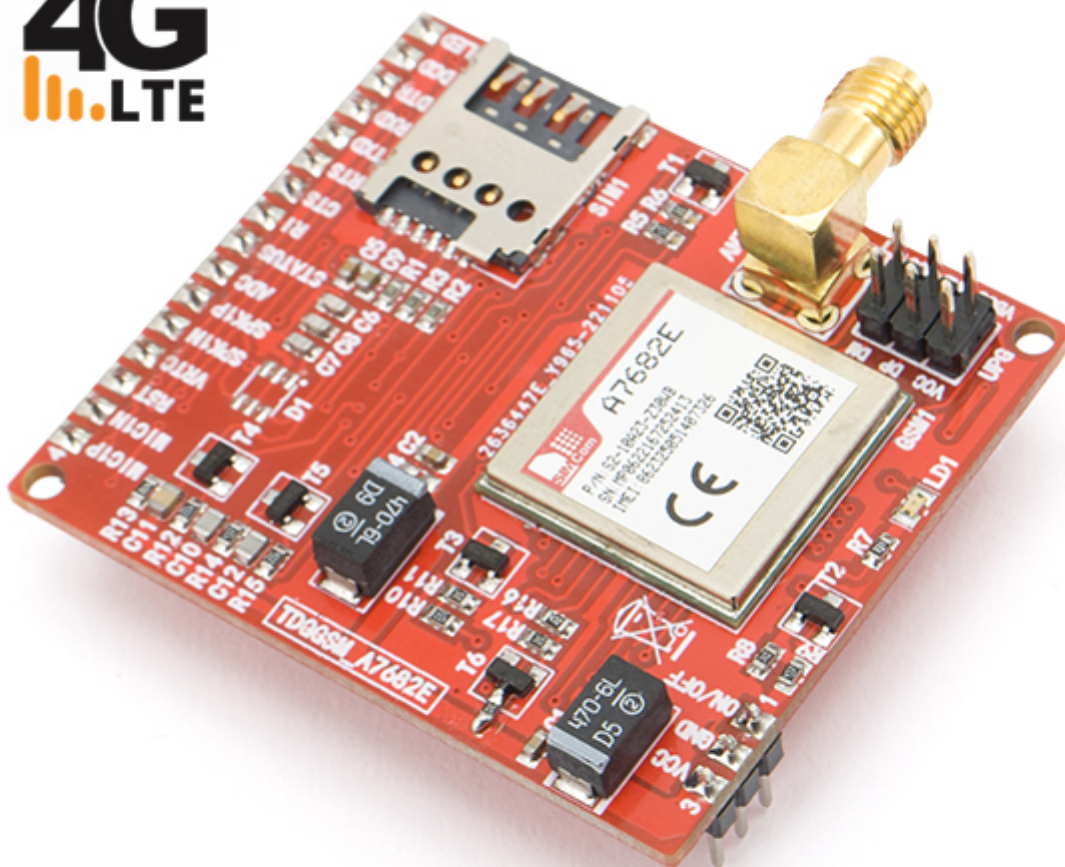


Modulo A7682E GSM/GPRS 4G

Prezzo: 53.28 €

Tasse: 11.72 €

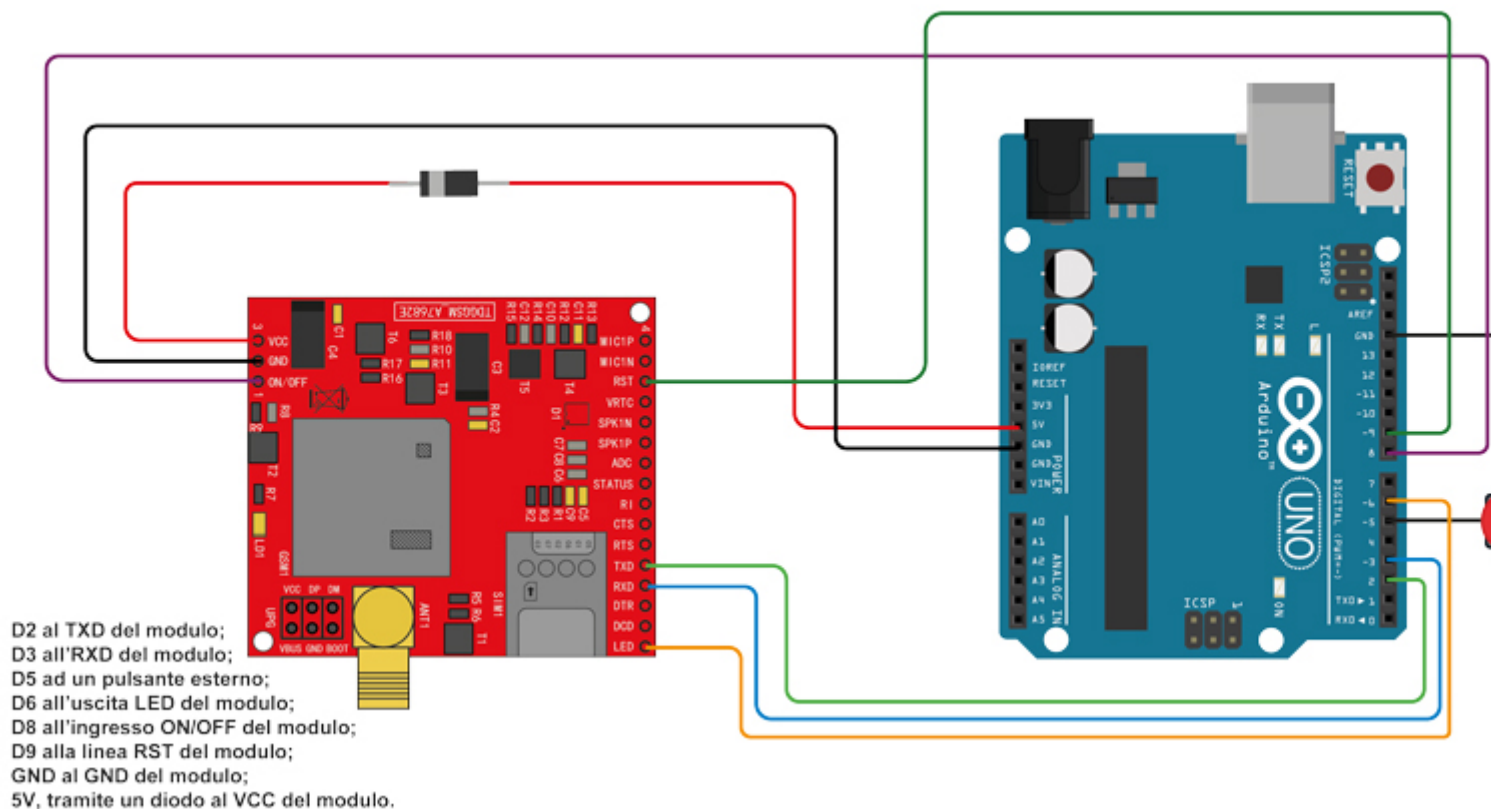
Prezzo totale (con tasse): 65.00 €



Circuito stampato, dalle dimensioni di 45x50 mm: include il cellulare GSM/4G A7682E della SIMCom, la porta per l'antenna e il porta SIM. È dotato di due pin-strip per le connessioni con il circuito base del telecontrollo: uno da 3 pin e uno da 16 pin. Il primo gestisce l'alimentazione digitale (positivo e negativo) e la linea di controllo dell'accensione (PWR), mentre il secondo connette tutte le linee di segnale e di comunicazione verso e dal modulo GSM. Il modulo GSM/4G A7682E della SIMCom è interfacciabile sia con **Arduino** che con **Raspberry Pi**. Entrambi i dispositivi possono essere utilizzati per controllare il modulo e gestire le comunicazioni. Il modulo è fornito con un'antenna GSM in formato stilo e un cavo di connessione.

Schema di collegamento del modulo A7682E con Arduino UNO

Per testare il modulo A7682E 4G abbiamo scritto un codice di esempio per Arduino, disponibile per il download in fondo pagina, che permette di rispondere automaticamente a ogni telefonata in arrivo, consentendo, tramite un pulsante collegato al pin D5, di terminare la chiamata (riaggancio). Da notare che le linee di comunicazione del modulo GSM lavorano alla tensione di alimentazione, ovvero circa 4V, per questo motivo e per un discorso di tolleranze, potrebbe essere necessario inserire un adattatore di livello tra il modulo GSM e Arduino per avere una corretta comunicazione.



Caratteristiche tecniche

- **Dimensioni / peso circuito stampato:** 51 x 45 mm / 17 grammi
- **Modulo GSM/4G:** A7682E
 - **Banda di frequenza:** LTE-FDD B1/B3/B5/B7/B8/B20/GSM/GPRS/EDGE 900/1800 MHz
 - **Alimentazione:** 3.4V ~ 4.2V, Typ: 3.8V
 - **Controllo tramite comandi AT**
 - **Temperatura di lavoro:** -40? ~ +85?
 - **Dimensioni:** 45x50mm
 - **Peso:** 1,9 grammi
 - **Trasferimento dati:**
 - **LTE Cat 1:** Uplink fino a 5Mbps / Downlink fino a 10Mbps
 - **EDGE:** Uplink/Downlink fino a 236.8Kbps
 - **GPRS:** Uplink/Downlink fino a 85.6Kbps

Documentazioni e link utili

- [A7682E datasheet](#)
- [wpcm_package id='97036']