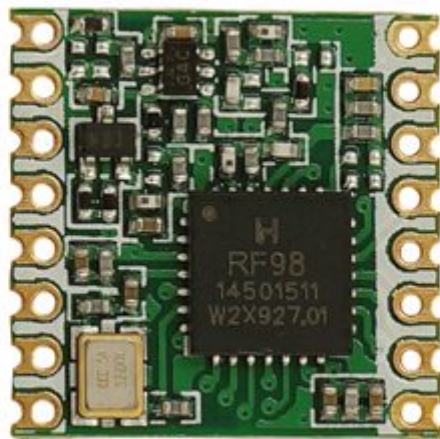


Modulo RTX 868 MHz Long Range LoRa

Prezzo: 11.07 €

Tasse: 2.43 €

Prezzo totale (con tasse): 13.50 €



Compatto modulo ricetrasmittitore RF a 868 MHz basato sul chip RF96/868. È dotato di 6 I/O digitali, una elevata sensibilità (-148dBm) in modulazione LoRa™ e una elevata potenza d'uscita (20dBm). È particolarmente indicato per essere utilizzato in telecomandi, contatori intelligenti, Home Automation, logger personali, rete di sensori wireless, periferiche wireless per PC, ecc.

Specifiche tecniche

- **Range di frequenza:**
868 MHz
- **Modulazione:** LoRa / FSK / GFSK / MSK / GMSK / OOK
- **Interfaccia:** SPI
- **Sensibilità in ricezione:** -148dBm
- **Potenza di uscita:** +20dBm
- **Data Rate:** max. 300 kbps
- **Temperatura di lavoro:** da -20°C a +70°C
- **Alimentazione:** da 1,8 Vdc a 3,7 VDC
- **Consumo in Standby:** 1 μ A
- **Dimensioni (mm):** 16x16x2
- **Peso:** 1 grammo

