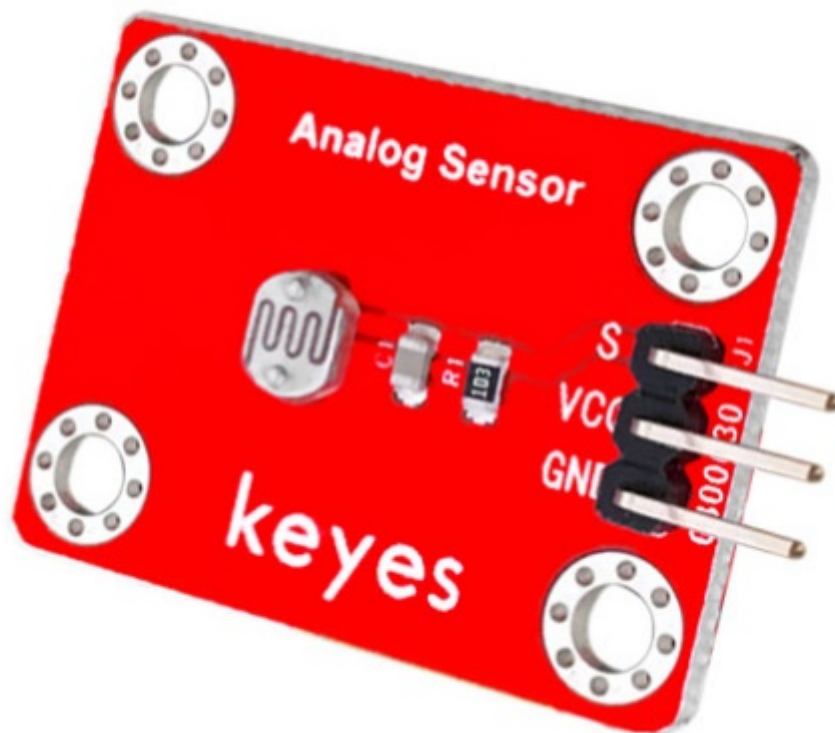


Modulo sensore di luce

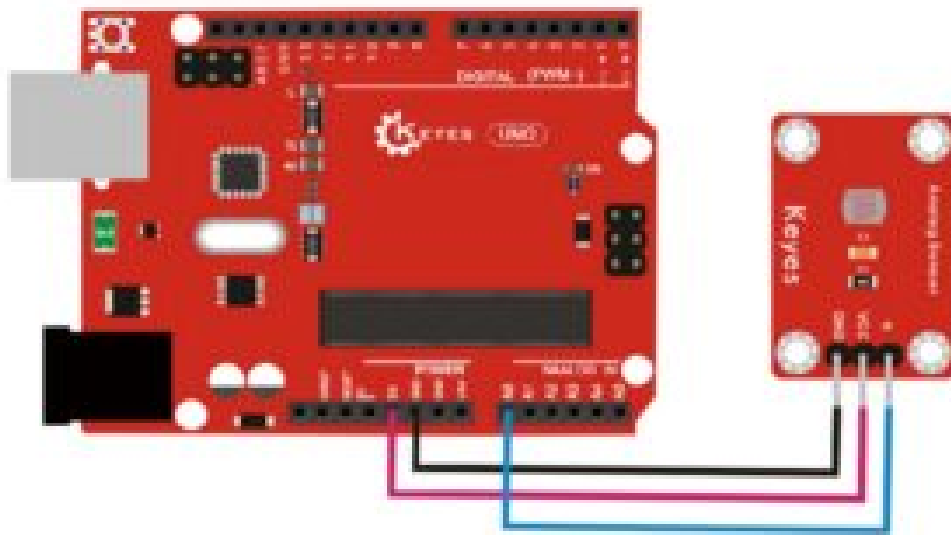
Prezzo: 2.46 €

Tasse: 0.54 €

Prezzo totale (con tasse): 3.00 €



Modulo con una fotoresistenza per rilevare le variazioni di luminosità ambiente. Il modulo dispone di 3 pin per alimentazione (GND e VCC) e segnale di uscita (S). La tensione tra i pin GND e S varia al variare della luce ambiente. Con la sua uscita analogica può essere utilizzato per realizzare interruttori crepuscolari tramite Arduino/MicroBit o altre schede programmabili.



Specifiche Tecniche

- **Alimentazione:** da 3,3 VDC a 5 VDC
- **Consumo:** 0,3 mA
- **Resistenza:** a 10 lux: min. 5 kohm / max 20 khom a 0 lux: 2 Mohm
- **Dimensioni (mm):** 34x22x9
- **Peso:** circa 3 grammi