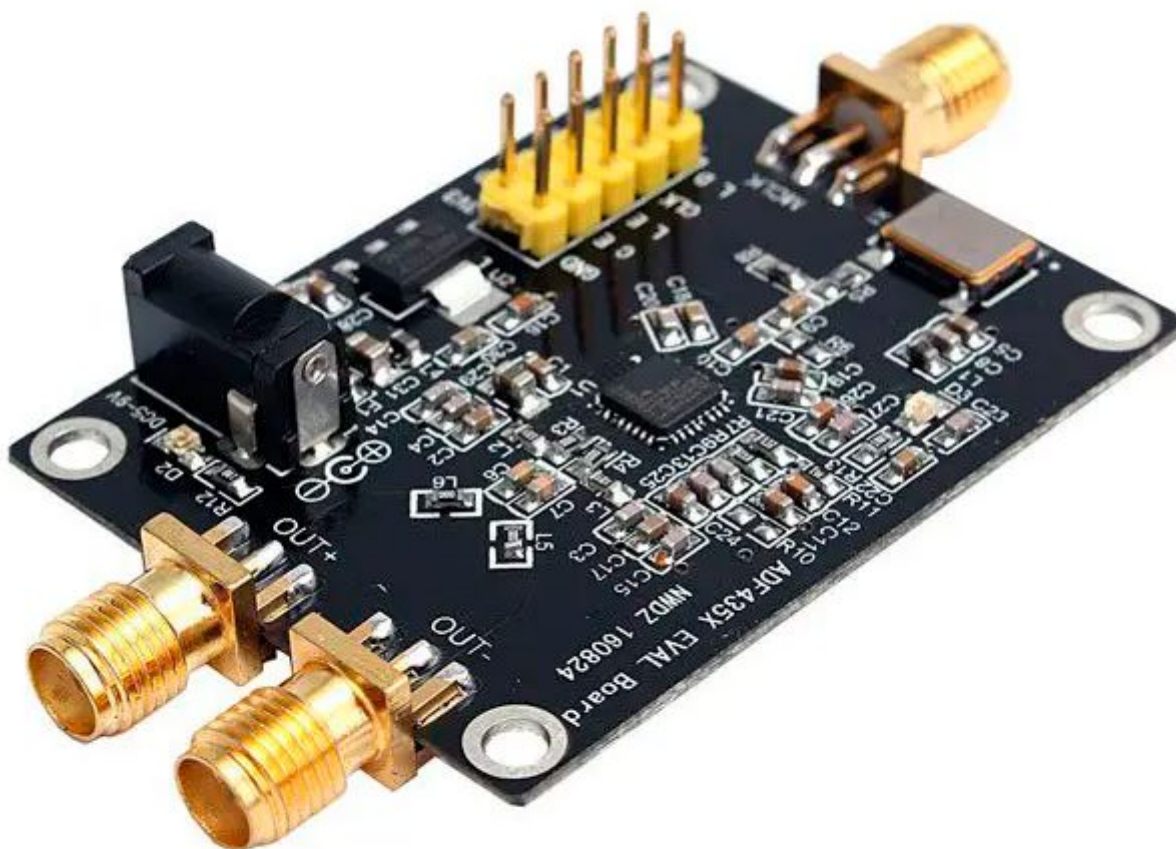


Modulo Sintetizzatore di Frequenza con ADF4351

Prezzo: 44.26 €

Tasse: 9.74 €

Prezzo totale (con tasse): 54.00 €



Modulo basato sul circuito integrato ADF4351 dell'Analog Devices, un sintetizzatore di frequenza a larga banda costituito da un oscillatore a cristallo da 25 MHz utilizzato come sorgente di riferimento, un filtro di loop, l'alimentazione fatta di regolatori LDO, il filtro di loop, l'oscillatore attivo a cristallo da 25 MHz utilizzato come sorgente di riferimento, rendono disponibile il segnale RF su due uscite complementari, ed un terzo siglato REF IN, per la connessione di una sorgente di riferimento.

- Frequenza nominale del segnale in uscita: 35 MHz-4,4 GHz
- Forma d'onda del segnale di uscita: - sinusoidale in fondamentale da 2,2 GHz a 4,4 GHz; - quadra da 35 MHz a 2,2 GHz
- Potenza di uscita programmabile in step di 3 db: da -4 dBm a +5 dbm (+/- 1 db) su un carico di 50 ohm
- Sorgente RF di riferimento esterna (connettore SMA REF IN): frequenza da 10 MHz a 250 MHz
- Sorgente RF di riferimento interna: oscillatore attivo da 25 MHz +/-50ppm
- Uscite RF con connettori SMA OUT+ e OUT-
- Interfaccia di comunicazione seriale SPI
- LED di segnalazione di Lock Detect e alimentazione
- Programmazione delle funzionalità via software
- Tensione di alimentazione: da 4 a 9 VDC (5 V nominale)
- Dimensioni (mm): 48,5x37x12

- [Datasheet ADF4351](#)