

MONITOR CONTA ENERGIA

Prezzo: 0.00 €

Tasse: 0.00 €

Prezzo totale (con tasse): 0.00 €



Il Monitor Conta Energia permette di sapere a quanto ammontano i consumi elettrici della vostra abitazione e quali modifiche comportamentali adottare per ridurli. Sicuro, semplice da installare e utilizzare, non richiede nessuna modifica dell'impianto elettrico. È composto da un sensore a morsetto collegato ad un trasmettitore wireless e da un Monitor con ampio display LCD retroilluminato. Il sensore a morsetto misura il flusso elettrico che lo attraversa e lo trasforma in dati numerici che vengono inviati al monitor attraverso il trasmettitore wireless. Sull'ampio display LCD vengono visualizzati i dati relativi l'energia istantanea totale, i costi (valute: €, £, \$, ¥) e le emissioni di CO2, i dati raccolti durante le ore, i giorni, le settimane ed i mesi (fino ad un massimo di 6 mesi). È possibile impostare un allarme giornaliero che vi avvisa quando viene raggiunta la soglia di consumo prefissata. Grazie a questa funzione, e controllando giorno per giorno i consumi, sarà più semplice ottenere un risparmio mensile. Pensate che il solo guardare i propri consumi energetici e vederli subito trasformati in Euro, determina un consumo controllato e consapevole che porta ad un risparmio energetico ed economico in media del 15%.

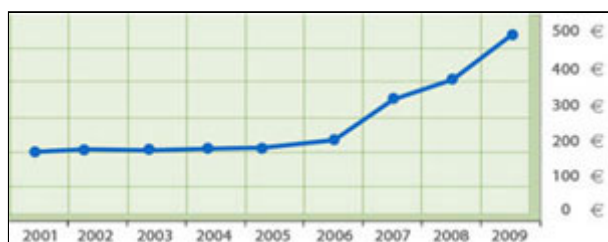
PER UN CONSUMO DI ELETTRICITÀ SOTTO CONTROLLO!

Il trasmettitore andrà connesso, attraverso il suo morsetto ad induzione, al filo della Fase proveniente dal contatore elettrico. I dati vengono inviati di continuo dal sensore a morsetto al monitor tramite un sistema wireless nel raggio di 30 m. Il Monitor conta energia è semplice da collegare ed utilizzare e non richiede nessuna modifica all'impianto esistente.



DI QUANTO È CAMBIATO IL TUO CONSUMO ELETTRICO?

Dal 2001 i costi dell'elettricità sono raddoppiati a causa di uno spreco eccessivo e di un continuo aumento dei prezzi. Poterli vedere di continuo sul vostro Monitor conta energia potrà aiutarvi a farli riabbassare sicuramente. In Italia 8 persone su 10 non hanno idea di quanto consumano in termini di energia ogni mese. Sapete quanta ne state consumando adesso?



Prima andare a dormire o uscire di casa, controllate sul display che il valore dei consumi sia quasi a zero, spegnendo eventualmente quello che state dimenticando acceso.

Sperimentate cosa succede se passate l'aspirapolvere, usate la lavatrice o accendete il condizionatore. Rimarrete stupiti dal vostro consumo convertito in euro, anche se non accendete tutti i vostri apparecchi contemporaneamente.

E così quando cambiate un apparecchio vecchio e difettoso con uno nuovo potrete subito verificare il vero vantaggio del risparmio.

Con la funzione "storia" potrete verificare giorno per giorno e settimana per settimana se il vostro grafico differisce da quello nazionale!

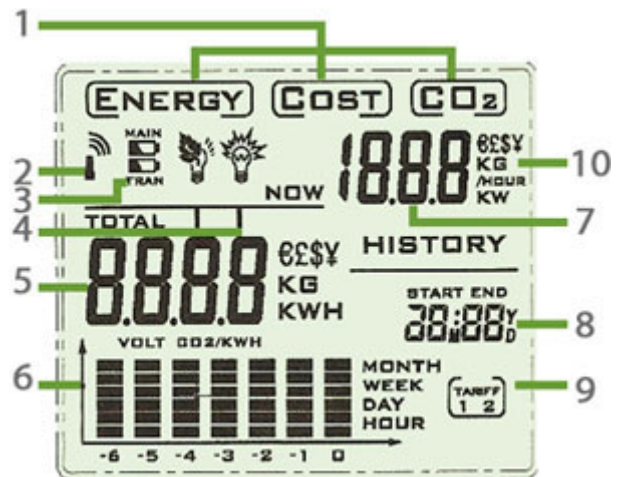
Facendo un semplice controllo dei vostri consumi potrete immediatamente eliminarne qualcuno di superfluo e incrementare ancora i risparmi.

Sostituendo le lampadine con quelle a LED, o cambiando la luminosità dello schermo televisivo vedrete quanti W risparmierete in un attimo.

Seguite i dettagli riportati sul display seduti comodamente in poltrona mentre verificate il vostro risparmio!

IL DISPLAY LCD

1. Funzione su cui è settato il display: energia, costo o emissione di CO2.
2. Indicatore di ricezione del segnale.
3. Indicatore della quantità di energia della batteria.
4. Icona che indica il superamento del livello di allarme fissato.
5. Indicatore - cronistoria dei costi, emissione di CO2 o data.
6. Istogramma storico dell'energia, dei costi e dell'emissione di CO2 per le ultime 6 ore, 6 giorni, 6 settimane o 6 mesi.
7. Indicatore del dato momentaneo espresso in costi, emissione di CO2 o energia.
8. Orologio e calendario.
9. Costo e tipologia di una delle 2 tariffe applicate.
10. Valuta selezionata.

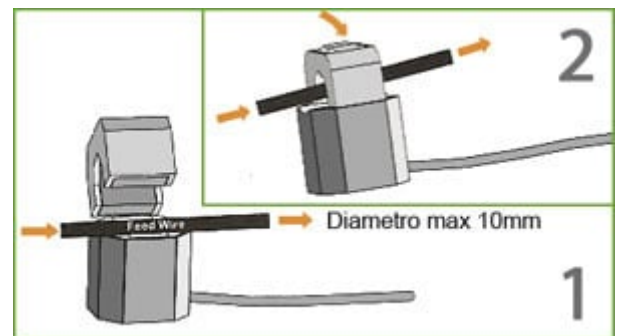


INSTALLAZIONE DEL SENSORE A MORSETTO

L'elemento che serve per misurare viene chiamato morsetto ed ha al suo interno un sensore molto sensibile che misura il flusso elettrico che lo attraversa e lo trasforma in dati numerici.

Figura n°1: prendere il singolo conduttore di fase con la tensione che si vuole misurare ed inserirlo nel beccuccio del morsetto; non è necessario togliere la corrente perchè non serve scoprire il conduttore ed avere un contatto diretto con la parte che porta la tensione.

Figura n°2: chiudere il morsetto sul singolo conduttore di fase indicato dalla freccia arancione aspettando che faccia click agganciandosi perfettamente. A questo punto, tramite sistema wireless si connettono tra di loro il monitor con il trasmettitore tenendo premuto il pulsante fino a quando non si riconoscono. Ora siete pronti a ricevere i dati che vengono trasmessi ogni 8 secondi al monitor dal trasmettitore wireless in prossimità del sensore.



SPECIFICHE TECNICHE

- Misurazione: monofase o trifase (il trifase necessita l'acquisto del kit composto da 2 sensori a morsetto aggiuntivi).
- Visualizzazione dell'energia istantanea totale, costi e le emissioni di CO2.
- Visualizzazione dei dati raccolti durante le ore, i giorni, le settimane ed i mesi fino ad un massimo di 6 mesi.
- Grafico storico del consumo elettrico.
- Ora e data.
- Impostazione allarme giornaliero al superamento della soglia di consumo.
- Memorizzazione dati fino a 2 anni.
- Visualizzazione delle seguenti valute: € £ \$ ¥.
- Selezione di due fasce orarie differenti per il consumo elettrico, (diurna e notturna).
- Indicatore di batteria scarica.
- Batterie: 3 x AA, IEC LR3, 1,5 V (per ogni dispositivo, durata oltre 2 anni).
- Errore massimo inferiore al 5%.
- Misurazione corrente: 50 mA fino 70 A per fase (massimo assorbimento misurabile: circa 12kW per fase).
- Impostazione della tensione: da 100 a 250 VAC.
- Tempo tra una trasmissione e l'altra dei dati: 2 s, 8 s o 64 s.
- Trasmissione massima fino a 30 metri.
- Frequenza di trasmissione: 433.92 Mhz.
- Rapporto del carbonio: 0,5 kg CO2/kWh.
- Dimensioni unità Display Monitor: 120x80x40 mm (LxHxP).
- Dimensioni Trasmettitore: 102x63x27 mm (LxHxP).

FAQ MONITOR CONTA ENERGIA

1. ***E' possibile impostare una soglia di allarme per massimo consumo nel Monitor Conta Energia?***

L'allarme nel monitor è generato dopo il superamento della soglia impostata (fino ad un massimo di 200kWh con passi minimi di 1kWh) e calcolata sul consumo medio giornaliero. Non è quindi possibile, ad esempio, segnalare con allarme l'avvicinarsi alla portata massima del contatore.

2. ***L'apparecchio può dare dei valori di consumo energetico totale in kWh in un dato lasso di tempo? Per esempio dall'inizio alla fine di un concerto (e non il consumo orario o giornaliero).***

Non è possibile impostare un lasso di tempo. Per poterlo utilizzare in questa situazione, bisogna azzerare i dati di consumo presenti in memoria all'inizio di ogni attività.

3. ***Il valore di rapporto CO2/kWh è modificabile a seconda delle esigenze? Ad esempio se consumo elettricità totalmente da fonti fossili sarà diverso da un gestore che al 20% produce da rinnovabili.***

Si, è possibile impostare il valore in funzione del tipo di fonte utilizzata dal gestore.

4. ***Il valore €/kWh può essere impostato a piacere?***

Si, è possibile impostare il valore in base alla propria tariffa. E' possibile inoltre impostare due fasce giornaliere con diversa tariffa.

5. ***La pinza con connettore trasmettitore viene fornita?***

Si. La pinza con il trasmettitore wireless è fornita a corredo del misuratore.

6. ***A che distanze può trasmettere?***

Può arrivare ad un massimo di 20 metri , ma dipende dagli ostacoli architettonici (cemento armato, porte di ferro, ecc).

7. ***La pinza del rilevatore deve per forza essere collegata al contatore?***

In realtà deve essere collegato al conduttore (fase) che arriva all'interruttore generale del quadro elettrico dell'abitazione. Non deve stare necessariamente vicino al contatore.

8. ***Il monitor conta energia è programmabile per allarmare al superamento di una certa soglia di consumo istantanea?***

L'allarme impostato nel monitor è generato dopo il superamento della soglia impostata (fino ad un massimo di 200kWh con passi minimi di 1kWh) calcolata sul consumo medio giornaliero.

9. ***L'allarme del superamento della soglia di consumo impostata è solo visuale o anche sonoro?***

L'allarme è anche sonoro ed è emesso tramite il cicalino interno.

10. ***Posso misurare il consumo in un impianto trifase?***

Si è possibile collegando due sensori aggiuntivi venduti separatamente.

11. ***Posso collegare il Monitor conta energia MCEE ad un computer?***

No questo modello non è predisposto per la connessione ad un computer.

12. ***Come funzionano le tariffe biorarie?***

Il funzionamento delle tariffe biorarie è descritto in [questo documento](#) prodotto dall'Autorità per l'energia elettrica e il gas.