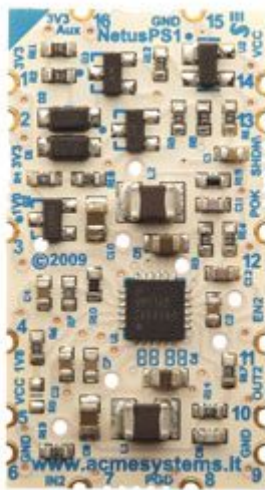


NETUS PS1 - QUAD POWER SUPPLY MODULE

Prezzo: 6.56 €

Tasse: 1.44 €

Prezzo totale (con tasse): 8.00 €



La CPU AT91SAM9G20 utilizzata sul modulo Netus G20 richiede un sequenza power-up e power-down per garantire un funzionamento affidabile. Eventuali deviazioni da queste sequenze possono portare a un eccessivo consumo di corrente durante l'accensione o impedire al dispositivo di avviarsi ([vedi passaggio a un sistema basato su AT91SAM9G20 da un sistema basato su AT91SAM9260](#)). Questo modulino soddisfa tutti i requisiti di alimentazione (sequenze power-up e power-down) della CPU AT91SAM9G20 garantendo un funzionamento stabile e affidabile.

DOCUMENTI E LINK UTILI

- [Schema elettrico](#)
- <http://netus.acmesystems.it/doku.php?id=products:netusps1>