

OSCILLOSCOPIO E GENERATORE DI FUNZIONI PER PC

Prezzo: 204.10 €

Tasse: 44.90 €

Prezzo totale (con tasse): 249.00 €





Compatto strumento da laboratorio interfacciabile a PC mediante porta USB che, integra in un unico case, un oscilloscopio a due canali (con banda passante di 12 MHz) e un generatore di funzioni con frequenza d'uscita fino a 500 kHz. Dispone inoltre di funzione analizzatore di spettro, registratore di transienti e Bode plotter. Massima tensione d'ingresso 30 V (AC + DC), marcatori per ampiezza/tensione e frequenza/tempo, accoppiamento d'ingresso DC, AC e GND, visualizzazione e memorizzazione dei dati. Lo strumento viene fornito completo di software PcLab2000-LT, sonda, adattatore da BNC a RCA, cavo USB e manuale d'utilizzo. Dimensioni: 205 x 55 x 175 mm.

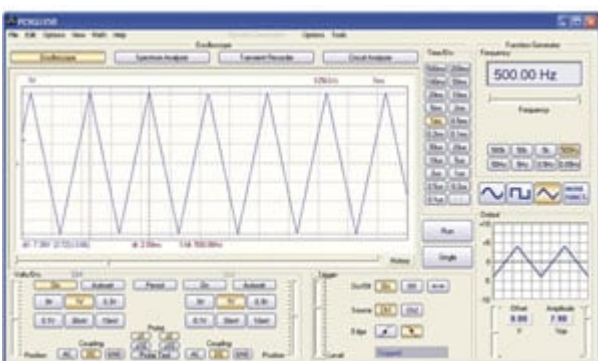
SPECIFICHE TECNICHE

- **INFORMAZIONI GENERALI:** - gamma di tensioni: 10 mV a 3 V / divisione (sensibilità d'ingresso: 0,3 mV) - marcatori per: ampiezza/tensione e frequenza/tempo - accoppiamento d'ingresso: DC, AC e GND - massima tensione d'ingresso: 30 V (AC + DC) - visualizzazione e memorizzazione dei dati - alimentazione tramite porta USB (500 mA) - dimensioni: 205 x 55 x 175 mm
- **Oscilloscopio:** - larghezza di banda: due canali DC a 12 MHz \pm 3 dB - base dei tempi: 0,1 microsecondi a 500 ms per divisione - funzione auto set-up function e opzione X10 - funzione pre-trigger - letture: True RMS, dBV, dBm, p-p, Duty cycle, Frequency - lunghezza di registrazione: 4 K campionamenti / canale - frequenza di campionamento: 250 Hz to 25 MHz - impedenza d'ingresso: 1 Mohm / 30 pF - massima tensione d'ingresso: 30 V (AC + DC) - range d'ingresso: 10 mV a 3 V / divisione - sensibilità d'ingresso: 0,3 mV risoluzione display
- **Analizzatore di spettro:** - gamma di frequenza: 0 .. 120 Hz a 12 MHz - scala dei tempi lineare o logaritmica - principio di funzionamento: FFT (Fast Fourier Transform) - risoluzione FFT: 2048 linee - canale di ingresso FFT: CH1 o CH2 - funzione zoom
- **Generatore di funzioni:** - range di frequenza: da 0,005 Hz a 500 kHz - elevata stabilità garantita dall'oscillatore al quarzo - forme d'onda: sinusoidale, quadra e triangolare - libreria forme d'onda predefinite incluse - Intervallo ampiezza: 100 mVpp a 10Vpp @ 1KHz / 600 ohm / 1 kHz - offset: da 0 a -5 V o +5V max. (risoluzione 0,4% fondo scala) - risoluzione verticale: 8 bit - tempo di salita/discesa onda quadra: 0,2 μ s - sample rate: 12,5 MHz - distorsione tipica sinusoidale (THD): < 1% - impedenza d'uscita: 50 ohm
- **Registratore di transienti:** - base dei tempi: 20 ms / Div a 2000 s / Div - max. periodo registrabile: 9,4 h/schermata - memorizzazione automatica dei dati - registrazione automatica per più di 1 anno - registrazione e visualizzazione di schermate - max. numero di campionamenti: 100/s - min. numero di campionamenti: 1 ogni /20 s
- **Bode Plotter:** - Sincronizzazione automatica tra oscilloscopio e generatore - range frequenza: 1 kHz, 10 kHz, 100 kHz, 500 kHz - frequenza iniziale: 10 Hz, 100 Hz, 1 kHz, 10 kHz - opzione scala Logaritmica - visualizza scala Volt o dB - opzione phase plot - range tensione: 10 mV, 30 mV, 0,1 V, 0,3 V, 1 V, 3 V
- **REQUISITI MINIMI DI SISTEMA:** - PC IBM compatibile - sistema operativo Windows™ 2000, XP, Vista, 7 - scheda video SVGA (min.1024 x 768) - 10MB di spazio libero su Hard Disk - mouse - porta USB 1.1 o 2.0 compatibile - lettore CD/DVD Rom

DOCUMENTAZIONE E LINK UTILI

- [Drivers for Windows Vista and Windows 7. \(Can also be used for Windows XP\)](#)

OSCILLOSCOPIO



ANALIZZATORE DI SPETTRO

