

OSCILLOSCOPIO USB PER PC A DUE CANALI

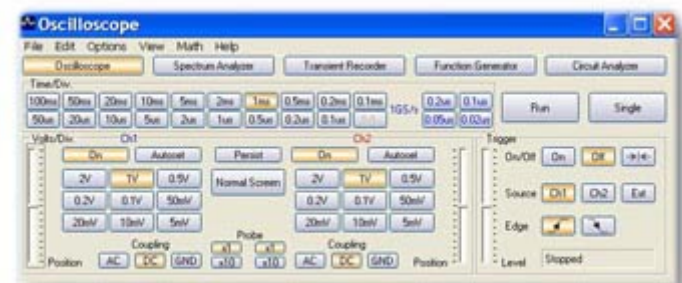
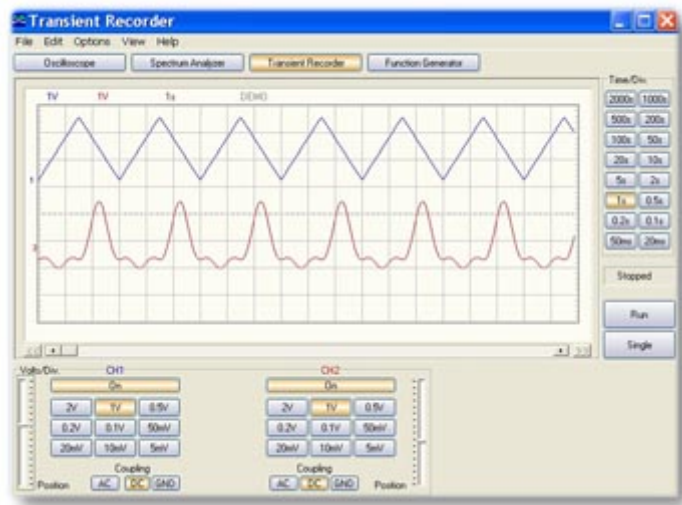
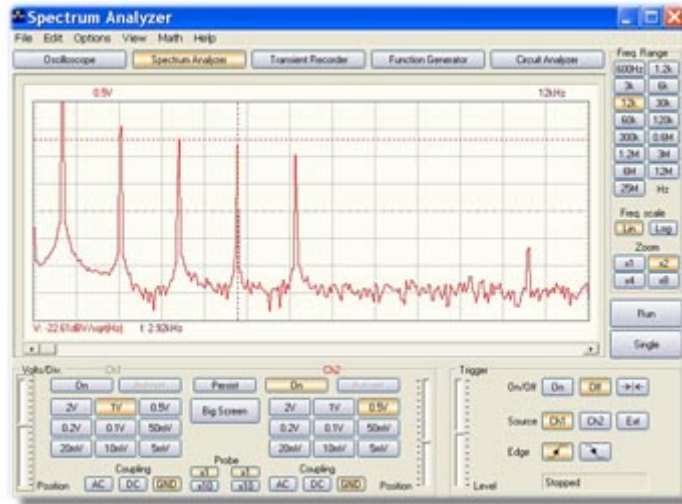
Prezzo: 163.11 €

Tasse: 35.89 €

Prezzo totale (con tasse): 199.00 €



L'oscilloscopio digitale PCSU1000, dall'innovativo design studiato per ottimizzare gli spazi, utilizza per il suo funzionamento l'alimentazione prelevata dalla porta USB del PC al quale è connesso permettendo un rapido e semplice utilizzo. L'elevata risoluzione, la sensibilità d'ingresso inferiore a 0,15 mV combinati con una larga banda passante ed una frequenza di campionamento fino ad 1 GHz, fanno di questo dispositivo un valido strumento in grado di soddisfare anche i tecnici più esigenti. Particolarmente indicato per coloro che debbono effettuare misurazioni on site con il supporto di un notebook. Lo strumento viene fornito completo di software e con librerie DLL per la realizzazione di applicazioni personalizzate.



Caratteristiche tecniche

- **OSCILLOSCOPIO:**

- base dei tempi: da 20 ns a 100 ms per divisione
- massima banda passante: 2 x 60 MHz
- sorgente trigger: CH1, CH2, EXT o free run
- innesco trigger: fronte di salita o di discesa
- livello trigger: regolabile a pieno schermo
- interpolazione: lineare o arrotondata
- markers per: tensione e base tempi
- gama di tensioni: da 5 mV a 2 V / divisione
- sensibilità d'ingresso: 0,15 mV
- funzione auto set-up e opzione X10
- funzione pre-trigger
- misurazioni: True RMS, dBV, dBm, pp, Duty cycle, Frequenza...
- lunghezza di registrazione: 4 K campionamenti / canale
- frequenza di campionamento real time: da 1,25 kHz a 50 MHz
- frequenza di campionamento per segnale ripetitivo: 1 GHz

- **ANALIZZATORE DI SPETTRO:**

- gamma di frequenza: da 0 .. 1,2 kHz a 25 MHz
- base dei tempi lineare o logaritmica
- principio di funzionamento: FFT (Fast Fourier Transform)
- risoluzione FFT: 2048 linee
- canale d'ingresso FFT: CH1 o CH2
- funzione zoom
- markers per ampiezza e frequenza

- **REGISTRATORE DI TRANSIENTI:**

- base dei tempi: da 20 ms/Div a 2000 s/Div
- max. periodo registrabile: 9,4 h/schermata
- memorizzazione automatica dei dati
- durata memorizzazione superiore a 1 anno
- max. numero di campionamenti: 100/s
- min. numero di campionamenti: 1 ogni /20 s
- markers per tempo e ampiezza
- registrazione e visualizzazione schermate

Specifiche tecniche

- **INFORMAZIONI GENERALI:**

- ingressi: 2 canali, 1 ingresso per ext. trigger
- impedenza d'ingresso: 1 Mohm / 30 pF
- banda passante: DC a 60 MHz \pm 3 dB
- max. tensione d'ingresso: 30 V (AC + DC)
- accoppiamento d'ingresso: DC, AC e GND
- alimentazione tramite porta USB (500 mA)

- **REQUISITI MINIMI DI SISTEMA:**

- PC IBM compatibile
- sistema operativo Win98SE/2000/ME/XP/7
- scheda video SVGA (min. 800x600, raccomandata 1024x768)
- mouse
- porta USB 1.1 o 2.0 compatibile
- lettore CD Rom

- **CONTENUTO DELLA CONFEZIONE:**

- oscilloscopio digitale USB per PC
- 2 sonde da 60 MHz (PROBE60S)
- cavo USB
- software su CD
- manuale d'utilizzo

Documentazione e link utili

- [***PCLAB2000SE software package Version 4.03 \(Released 19/01/'11\)***](#)
- [***Make now your own software for our PCSU1000 PC-scope! \(update: 4/5/2007\) the PCSU1000 can be run from within any folder.***](#)
- [***Drivers per Windows XP / Vista / Windows7 \(32-bit and 64-bit\)***](#)
- [***Drivers per Windows 2000***](#)