

---

## Piattaforma Rainbowduino - Driver LED

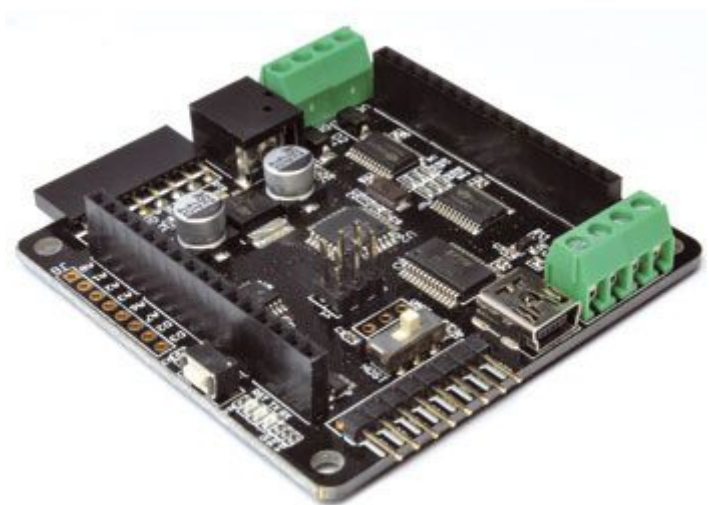
Prezzo: 22.95 €

---

Tasse: 5.05 €

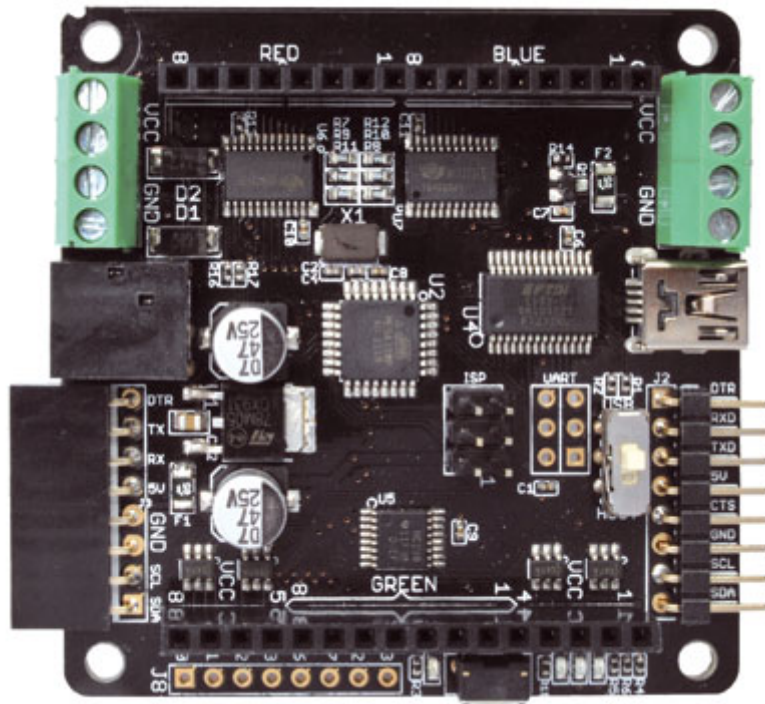
---

Prezzo totale (con tasse): 28.00 €



Scheda di controllo compatibile con Arduino in grado di controllare matrici a LED ad anodo comun. Basata sul microcontrollore Atmega328, può controllare matrici di LED RGB 8x8 o il cubo a LED RGB 4x4x4 ad anodo comune. Dispone di convertitore USB/UART (utile per programmare la scheda tramite USB), fornisce una corrente costante ai LED (20,8 mA), dotato di regolatore di tensione da 5V / 1 Ampere. Protocolli di comunicazione I2C e Uart. Possibilità di collegare in cascata più dispositivi. Non richiede alcun circuito esterno. Alimentazione: tramite porta USB o alimentatore da 6 a 12 Vdc. Dimensioni scheda 60 x 60 x 13 mm. RHOS compatibile.

---



---

### ***DOCUMENTI E LINK UTILI***

- [Rainbowduino3.0 Library for Arduino 023](#)
- [Rainbowduino3.0 Library for Arduino 1.0](#)
- [Schematic and Layout in Eagle format](#)
- [Schematic in PDF](#)
- [MY9221 Datasheet](#)