

# PICDEM2PLUS DEMO BOARD PER MICRO PIC16XX e 18XX

Prezzo: 134.43 €

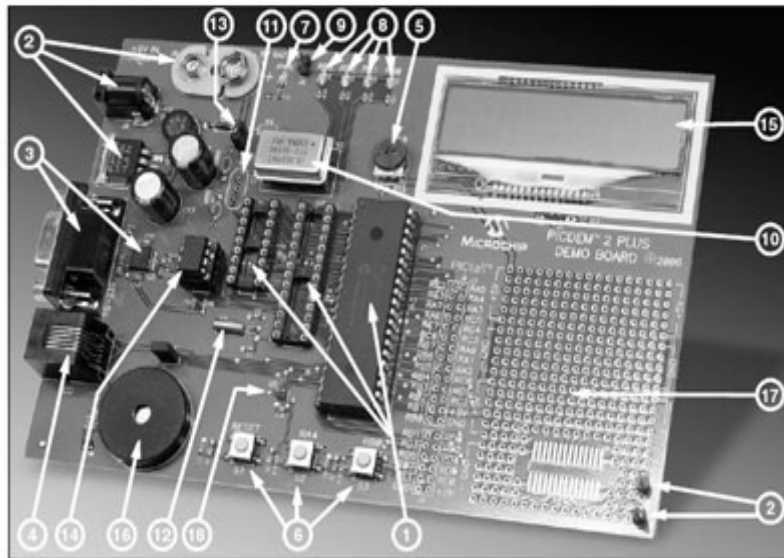
Tasse: 29.57 €

Prezzo totale (con tasse): 164.00 €



Il PICDEM 2 Plus è una demo board per microcontrollori della serie PIC16XXXX e PIC18XXXX da 18, 28 e 40 pin. La demo board può essere utilizzata stand-alone, programmando a parte il microcontrollore, oppure collegando un emulatore in-circuit (MPLAB ICE) o un debugger in-circuit (MPLAB ICD 2).

Caratteristiche:



- 1) Zoccolo da 18, 28 e 40-pin (può essere utilizzato solo un dispositivo alla volta).
- 2) Dispone di un regolatore di tensione da 5V per alimentare direttamente la scheda con un alimentatore da 9V 100 mA oppure tramite una batteria da 9V.
- 3) Connettore per RS-232 e hardware per collegare un dispositivo con interfaccia RS232.
- 4) Connettore (ICD) per Debugger In-Circuit.
- 5) Trimmer da 5 K $\Omega$  per collaudo ingressi analogici.
- 6) 2 pulsanti + 1 pulsante di Reset.
- 7) Led di alimentazione.
- 8) Quattro Led da collegare al PORTB.
- 9) Jumper J6 per scollegare i LED dal PORTB.
- 10) Oscillatore 4 MHz intercambiabile.
- 11) Piazzole per collegare un quarzo.
- 12) Quarzo da 32.768 kHz per operazioni di clock (Timer1).
- 13) Jumper J7 per scollegare l'oscillatore RC (circa 2 MHz).
- 14) 32K x 8 Serial EEPROM.
- 15) Display LCD 16x2.
- 16) Buzzer Piezo.
- 17) Zona millefori per prototipazione.
- 18) Sensore di temperatura.

## CONTENUTO DELLA CONFEZIONE

- PICDEM 2 Plus Demo Board
- Microcontrollore con programma attivo precaricato sul PIC18F452 installato
- CD-ROM contenente programmi campione, Guida PICDEM 2 Plus, Documenti di riferimento
- Microcontrollore PIC16F877 con programma dimostrativo