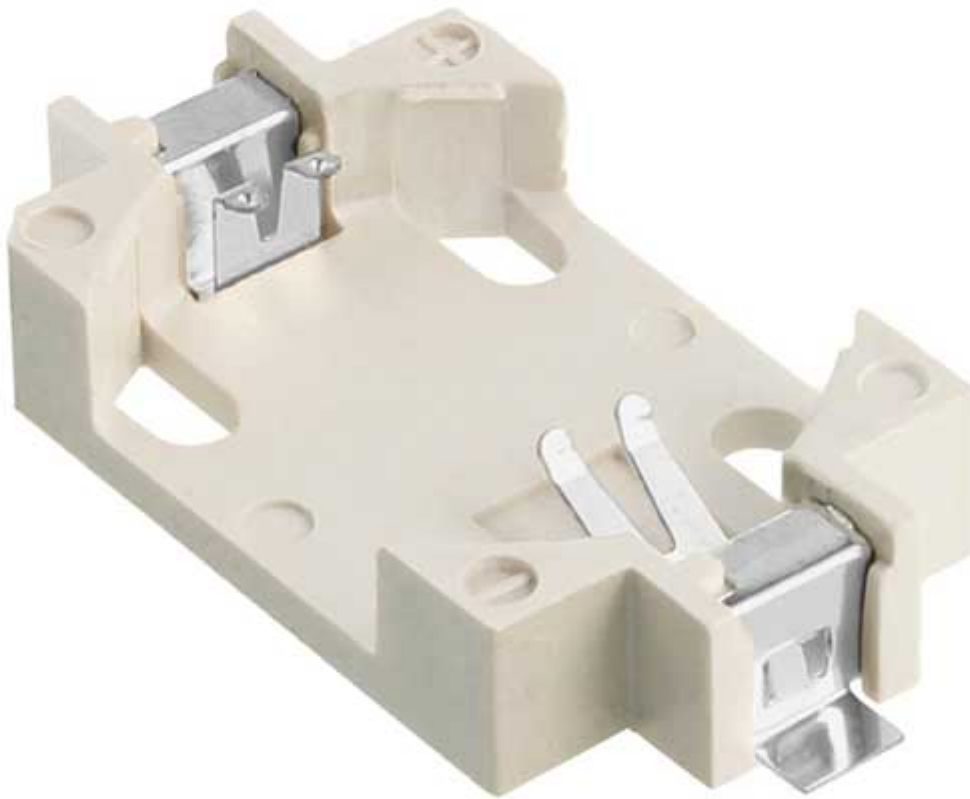


Portabatteria per CR2032

Prezzo: 0.66 €

Tasse: 0.14 €

Prezzo totale (con tasse): 0.80 €



Portabatterie da PCB con terminali a saldare SMD. Adatto ad accogliere una batteria di tipo CR2032. Dimensioni (mm): 28,5x16x5,5.

Misure in mm

