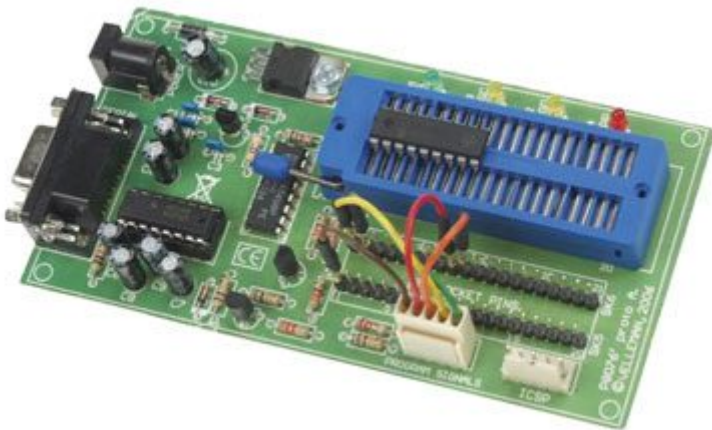


Programmatore per microcontrollori PIC con TEXTTOOL

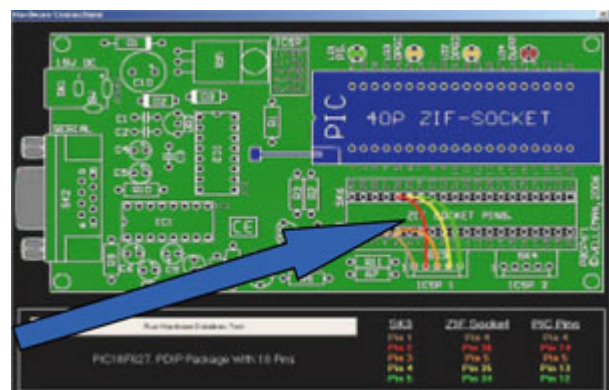
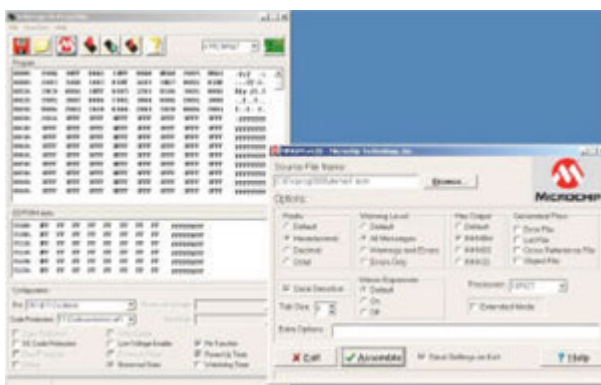
Prezzo: 29.51 €

Tasse: 6.49 €

Prezzo totale (con tasse): 36.00 €



Semplice programmatore per microcontrollori PIC Microchip completo di texttool da 40 pin. Completo di software di programmazione PICprog2006. Si collega alla porta seriale del PC. Caratteristiche minime PC: IBM compatibile, processore Pentium o superiore, sistema operativo 98/ME/NT/2000/XP, CDROM drive, porta RS232. Il tool è disponibile anche nella versione già montata (cod. 8220-VM134). Non è compatibile con i convertitori USB/Seriale.



Caratteristiche tecniche

- **Alimentazione:** adattatore di rete 15 Vdc / 300 mA (cod. 8220-PS1508)
- **Porta seriale:** 9 pin SUBD
- **Dimensioni:** 132 x 65 x 20 mm
- **Requisiti minimi di sistema:**
 - PC IBM compatibile
 - Processore: pentium o superiore
 - Sistema Operativo: Windows™98/ME/ NT/2000/XP/VISTA
 - Lettore CD
 - Porta seriale RS232 disponibile
- **Microcontrollori attualmente supportati:**
 - PIC10F200
 - PIC12C508A
 - PIC12CE518
 - PIC16F54, PIC16F84A, PIC16F27, PIC16F627A, PIC16F628, PIC16F628A, PIC16F30, PIC16F648A, PIC16F676, PIC16F785, PIC16F870, PIC16F871, PIC16F872, PIC16F873, PIC16F873A, PIC16F874, PIC16F874A, PIC16F876, PIC16F876A, PIC16F877, PIC16F877A
 - PIC18F1220, PIC18F1320, PIC18F2220, PIC18F2320, PIC18F4220, PIC18F4320, PIC18F2221, PIC18F2321, PIC18F2410, PIC18F2420, PIC18F2455, PIC18F2480, PIC18F2510, PIC18F2515, PIC18F2520, PIC18F2525, PIC18F2550, PIC18F2580, PIC18F2585, PIC18F2610, PIC18F2620, PIC18F2680, PIC18F4221, PIC18F4321, PIC18F4410, PIC18F4420, PIC18F4455, PIC18F4480, PIC18F4510, PIC18F4515, PIC18F4520, PIC18F4525, PIC18F4550, PIC18F4580, PIC18F4585, PIC18F4610, PIC18F4620, PIC18F4680

Download

- ***Istruzioni di montaggio***