

RILEVATORE FASCIO IR

Prezzo: 15.57 €

Tasse: 3.43 €

Prezzo totale (con tasse): 19.00 €



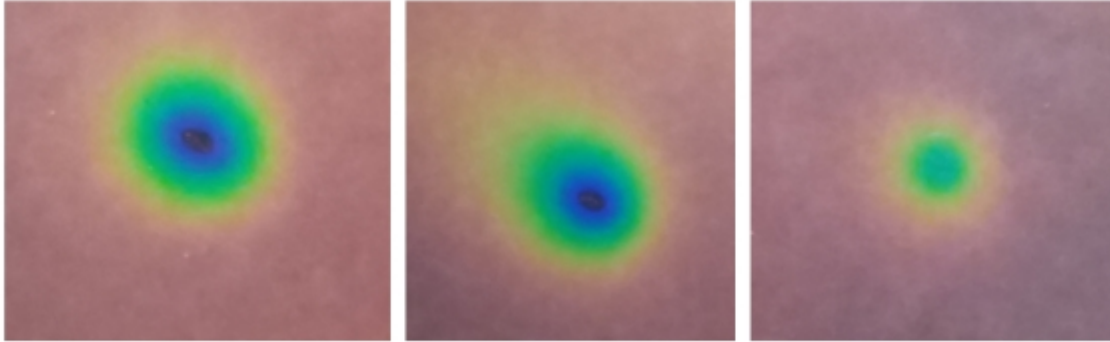
Elemento professionale fotosensibile all'infrarosso in grado di mostrare l'emissione IR quando colpisce l'area sensibile. I rilevatori della famiglia **ViewerIR** sono progettati per reagire a tutte le lunghezze d'onda dell'infrarosso con particolare riguardo alle lunghezze d'onda da 1,5 μ m fino a 13,2 μ m. Il sensore è realizzato con una lastra termocromica (TLC) che è sensibile alla

temperatura del fascio laser, quando un fascio laser, anche di bassa potenza, colpisce la superficie attiva questa reagisce cambiando di colore.

CARATTERISTICHE:

Dimensioni: 23.5 x 23.5 x 6 mm

Zona attiva: 20 x 20 mm



Alcuni esempi di macchia di impatto

