

---

# Robot cingolato con elettronica, motori e controller

Prezzo: 104.92 €

---

Tasse: 23.08 €

---

Prezzo totale (con tasse): 128.00 €



Set robot cingolato composto da un telaio in lega di alluminio, 2 cingoli larghi 45 mm, 2 motoriduttori, una scheda principale basata sul microcontrollore ATmega328 (Arduino compatibile), un controller wireless a 2,4 GHz (compatibile Playstation 2) con il relativo ricevitore, un driver per motori DC (alimentazione max da 6 a 24 VDC) e passo-passo basato sul chip L298N, un cavetto USB e tutte le minuterie meccaniche necessarie ad assemblare il cingolato.

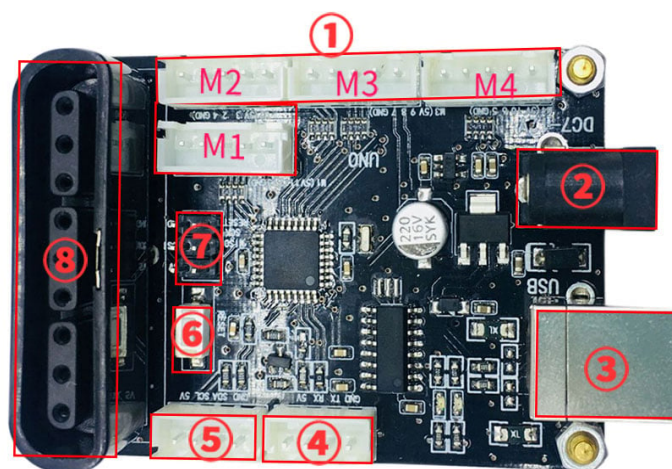
La scheda principale dispone di 4 uscite per il controllo di motori DC o passo-passo, connettore per il ricevitore del controller wireless a 2,4 GHz, porta USB per programmazione, plug DC per l'alimentazione (da 6 a 12 VDC), porta seriale, porta I2C, pulsante di reset, LED di stato.

Una volta assemblato permette di realizzare un robot cingolato, controllato tramite il controller wireless, in grado di muoversi su terreni accidentati e di trasportare un carico di circa 5 kg. Le sue dimensioni max. sono circa (mm): 200x185x60 (lunghezza x larghezza x altezza). **N.B.** per montare la scheda principale e il driver sullo chassis è necessario realizzare un supporto isolato (non disponibile).

### Il kit



### La scheda base



- |                                       |                                 |
|---------------------------------------|---------------------------------|
| ① M1, M2, M3, M4: MOTORI DC O STEPPER | ⑤ PORTA I2C                     |
| ② PLUG ALIMENTAZIONE                  | ⑥ PULSANTE DI RESET             |
| ③ PORTA USB                           | ⑦ CONNETTORE ICSP               |
| ④ PORTA SERIALE                       | ⑧ CONNETTORE RICEVITORE 2,4 GHz |

La scheda base che gestisce tutto è basata sull'ATMega328, permette di gestire fino a 4 motori DC o Stepper. Dispone di connettore per l'inserimento del ricevitore del controller Playstation 2, 3 o compatibile, connettore porta USB, connettore I2C, pulsante di reset, connettore ICSP, plug di alimentazione DC. Alimentazione: da 6 a 12 VDC.

### Caratteristiche Motori

- **Alimentazione:** 12 VDC
- **Velocità:** circa 210 rpm
- **Consumo:** - nominale: 1200 mA - senza carico: 240 mA (max)
- **Coppia:** - nominale: 3 kg.cm
- **Rumore:** 56dB
- **Encoder ad effetto di Hall:** 2 impulsi / giro
- **Dimensioni (mm):** - lunghezza: 66 - diametro: 25 - albero: diametro 4, lunghezza 10