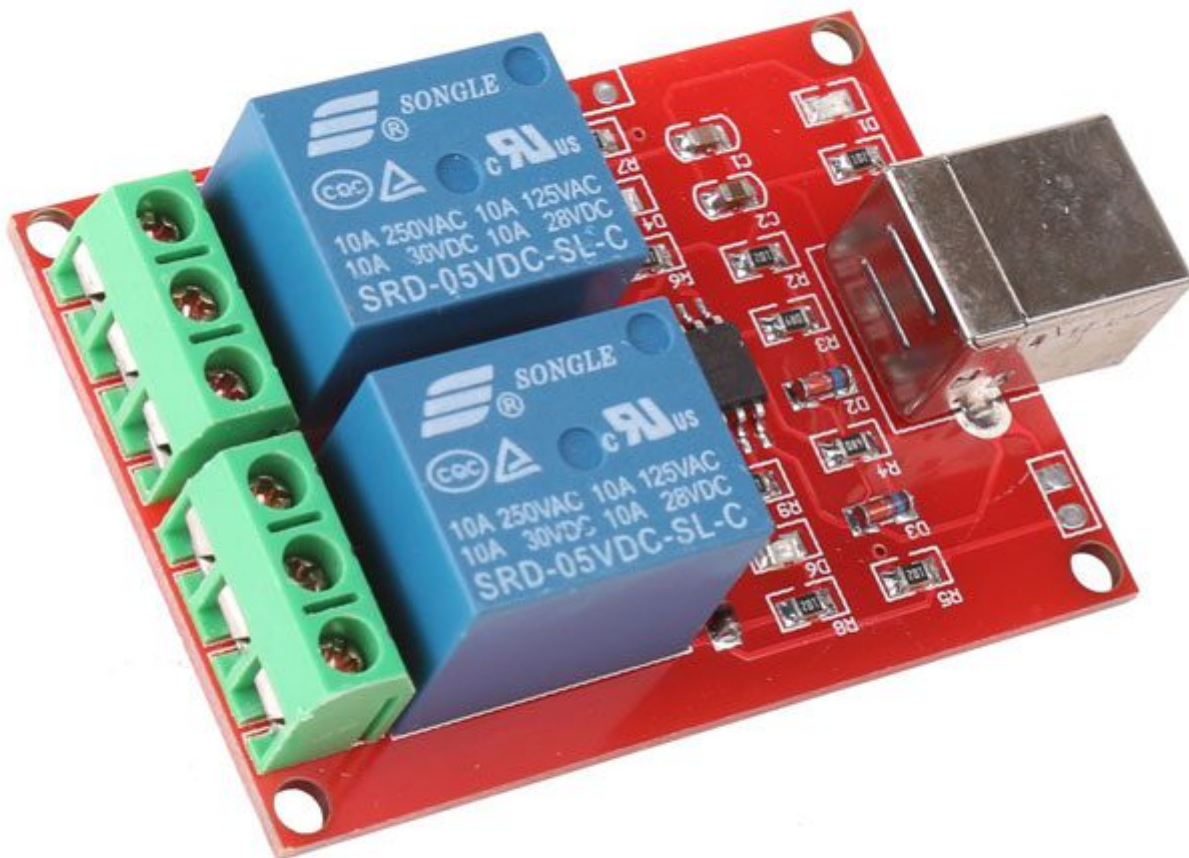


Scheda 2 relè controllo USB

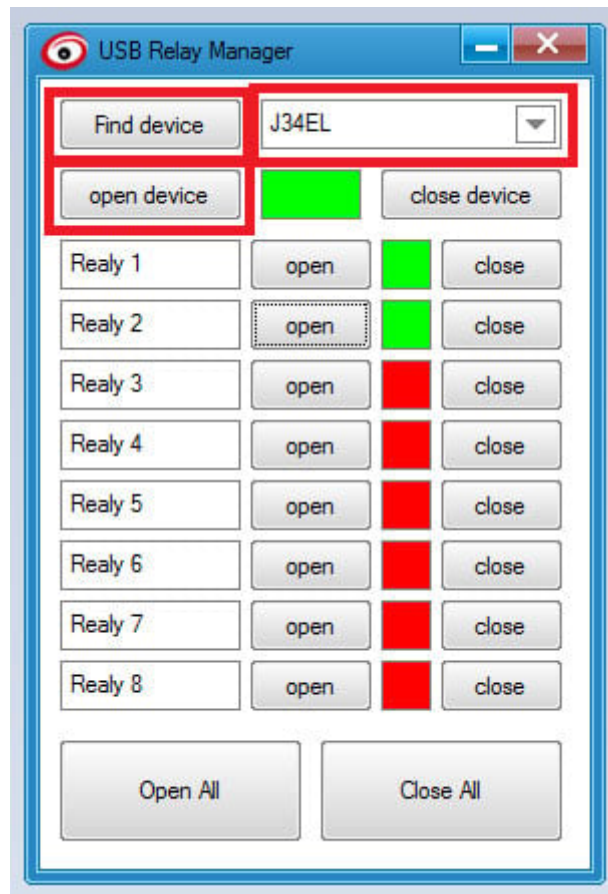
Prezzo: 7.38 €

Tasse: 1.62 €

Prezzo totale (con tasse): 9.00 €



Compatto modulo dotato di due relè controllabili tramite una semplice applicazione per PC o tramite linea di comando sviluppando un apposito software ad hoc sfruttando il file DLL fornito. Non è necessario installare nessun driver nel PC. Il modulo preleva l'alimentazione direttamente dalla porta USB del PC e comunica con quest'ultimo tramite USB. Dispone anche di due pin sui quali è presente la tensione di 5 volt. Dimensioni (mm): 63,3x40,6x18.



Specifiche tecniche

- **Relè:** 2
- **Contatti:** N.C. / COM / N.O. (su morsetti a vite)
- **Portata contatti:** 10 A 250 VAC / 30 VDC
- **Dimensioni (mm):** 63,3x40,6x18
- **Peso:** 30 grammi

Documentazione e link utili

- [Applicazione e DLL](#) 1. La directory TestApp include l'applicazione di test. 2. La directory TestAppCode include il codice dell'applicazione di test. 3. La directory usb_relay_dll include il file dll e .h 4. La directory xcgui include la libreria GUI utilizzata da TestApp con GUI.