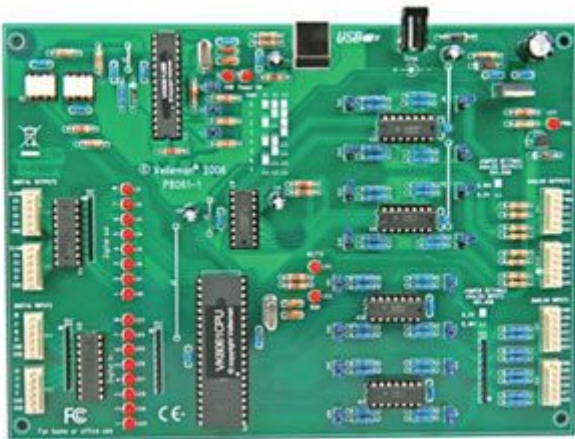


# SCHEDA CON INTERFACCIA USB 32 IN/OUT + 1 PWM OUT

Prezzo: 130.33 €

Tasse: 28.67 €

Prezzo totale (con tasse): 159.00 €



Scheda con 32 In/Out analogici/digitali e un'uscita PWM. Connessione al PC galvanicamente isolata mediante fotoaccoppiatori per garantire un maggior livello di sicurezza. Fornita con CD contenente il software di gestione e librerie dinamiche (DLL). Possibilità di scrivere programmi personalizzati in Borland Delphi, Borland C++ Builder, Microsoft Visual Basic, Microsoft VC e la maggior parte delle applicazioni a 32 bit funzionanti in ambiente Windows\* in grado di richiamare le DLL. Compatibile USB 2.0 / 1.1 (cavo USB incluso).

**CARATTERISTICHE**



- **8 ingressi analogici a 10 bit:** 0...5 o 10 Vdc / 20 kohm
- **8 uscite analogiche a 8 bit:** 0...5V o 10 Vdc / 47 ohm
- **8 ingressi digitali:** open collector compatibile con indicazione LED
- **8 uscite open collector:** max. 50 V / 100 mA con indicazione LED
- **1 uscita PWM a 10 bit:** 0 a 100% open collector (max 100 mA / 40 V) con indicazione LED
- **Porta USB:** USB 1.1 e 2.0

## SPECIFICHE

- **Consumo attraverso la porta USB:** circa 60 mA
- **Numero di schede collegabili al PC:** fino a 8
- **Alimentazione tramite adattatore:** 12 Vdc / 300 mA (PS1205)
- **Frequenza PWM:** 15,6 kHz
- **Il tempo di esecuzione dei comandi:** tra 21 e 48 ms
- **Dimensioni:** 195 x 142 x 20 mm
- **Requisiti minimi di sistema:** Processore Pentium o superiore con porta USB 1.1 o superiore
- **Sistema operativo:** Microsoft Windows 2000 o Windows XP